



新登場!

中村区

「中村公園駅西の家」

東山線「中村公園」駅まで徒歩約6分

豊富な収納とプライベートな「ソト時間」を楽しむ
屋上庭園が魅力の2棟が完成。

周辺
環境

- 地下鉄東山線「中村公園」駅 …… 徒歩約6分(約501m)
- アオキスーパー中村店 …… 徒歩約4分(約395m)
- 稲葉地小学校 …… 徒歩約5分(約435m)

中村公園駅西の家
分譲MAP



子育て世帯や
若者夫婦世帯が対象!

子育てエコホーム
支援事業

対象住宅
補助金 最大 80万円

本事業は先着順です。お早めにご相談ください。

お車でお越しの際は下記住所をお入りください。

名古屋市東区中村区瑞穂町1丁目130番1

※上記所在地はカーナビで近隣までご案内するもので
所在地を示すものではありません。スマートフォンの方
は右記のQRコードをご利用下さい。

この週末は、ご家族お揃いで是非お越しください。
GW (4月27日~5月6日) は、現地見学会開催!
※平日に見学をご希望される方は、右記フリーダイヤルまでご予約願います。

会場/
中村区 中村公園駅西の家
時間/AM10:00~PM6:00

宅地建物取引業登録 愛知県知事(7)第17534号 建設業許可登録(建-27)第101276号
2級建築士事務所 愛知県知事(5-4)第7682号(財)性能保証住宅登録機構1-12301 第006546号(公)愛知県宅地建物取引業協会 東海不動産公正取引協議会加盟 (一社)東海住宅産業協会正会員 (一社)日本住宅建設協会正会員

CREST'N 株式会社クレストンホーム®

本社 〒453-0834 名古屋市中村区豊田通2-28-1
☎052-412-8555 受付時間 AM9:00~PM6:00 [定休日/水・木曜日]

関連会社 株式会社クレストンHLDGS 株式会社エムジエックCo.,Ltd
株式会社リアライズCo.,Ltd 株式会社エルプランズ
一級建築士事務所CREST'N DESIGN OFFICE

0120-46-47-46

ホームページ <http://www.creston.co.jp> クレストンホーム 検索

●広告作成年月日/令和6年4月23日 ●広告有効期間/令和6年6月末日

全2棟

中村区中村公園駅西の家 (全棟屋上庭園付き)

A棟 4LDK+FCL+SCL+
屋上庭園
■敷地面積85.55㎡ (25.87坪)
■建物面積124.24㎡ (37.59坪)

販売価格
4,980万円 (税込)
売主につき仲介手数料は不要です。



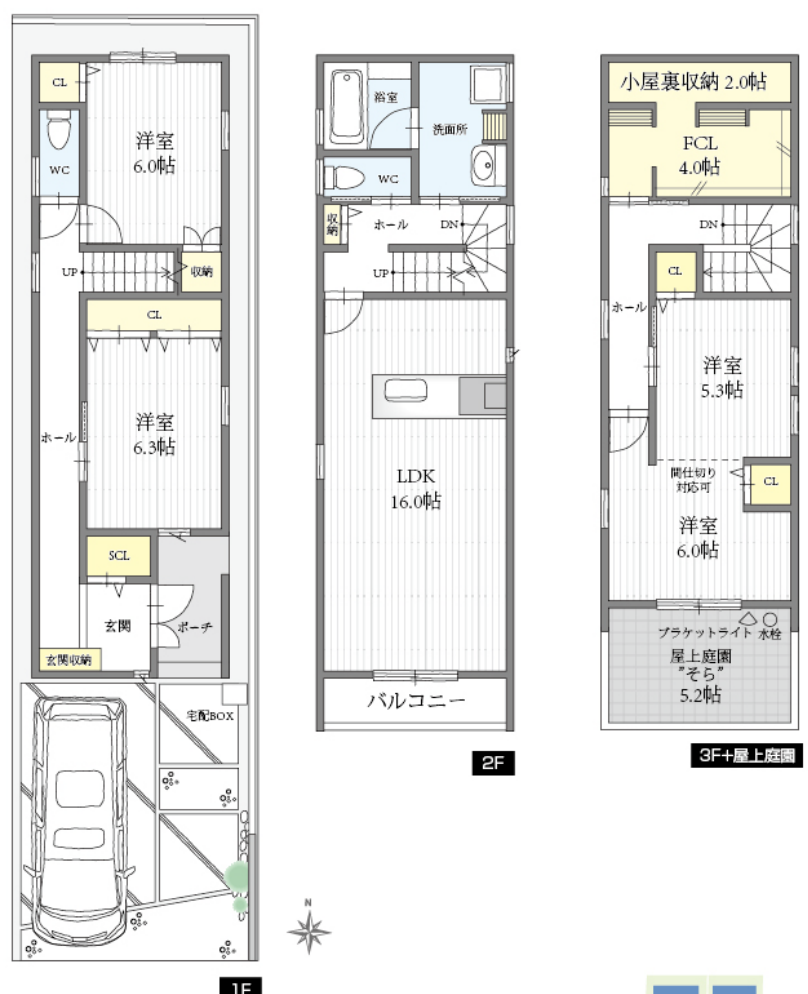
※イメージパース

B棟 4LDK+SCL+
屋上庭園
■敷地面積85.55㎡ (25.87坪)
■建物面積119.27㎡ (36.08坪)

販売価格
4,980万円 (税込)
売主につき仲介手数料は不要です。



※イメージパース



リビング (A棟)

ファミリークローゼット (A棟)

キッチン (B棟)

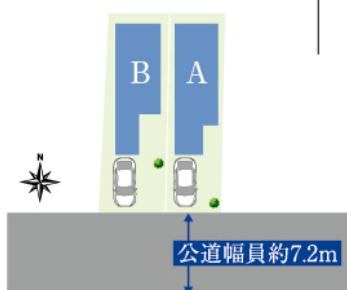
屋上庭園「そら」(B棟)

クレストンホームこだわりの仕様設備。

<p>Takara Standard / オフエア</p> <p>三層シンクと浄水器内蔵のハンドシャワー、リンナイ製の食洗機を設置。レンジフード、キッチンパネルは油污れに強いホーロー製。</p>	<p>DAIKIN / ハビアハイドア</p> <p>ドアの高さは天井まであり、室内の空間をより広く、明るく見せる両開きのドアです。</p>
<p>EV用コンセント</p> <p>充電用のコンセントに求められる「利便性」の向上を実現したEV-PHEV充電用屋外コンセント。</p>	<p>LIXIL / AX</p> <p>ダブル保温構造でお湯の冷めにくいサーモバス。超節水のエコアークシャワーが設置された浴室。大人もゆったり入れる1616サイズ。</p>
<p>YKK / スマートコントロールキー</p> <p>毎日使う玄関をもっと便利に、もっと快適に、簡単操作なのに、安心も備えた便利な機能。</p>	<p>浴室乾燥機</p> <p>プラスマクスターイオン搭載の換気・乾燥・暖房機。カビの発生を抑えながら花粉や天気を気にせず衣類が干せます。</p>

※写真はイメージです。

■「中村区中村公園駅西の家」物件概要●所在地/名古屋市中村区瑞穂町1丁目130番1●交通/地下鉄東山線「中村公園」駅より徒歩6分●地区画数/2区画●今回販売区画数/2区画●学区/名古屋市中村区立稲葉地小学校・名古屋市中立区立立正中学校●土地面積/85.55㎡ (25.87坪)●建物面積/119.27㎡ (36.08坪)・124.24㎡ (37.59坪)●地目/宅地●用途地域/第二種中高層住居専用地域●分譲価格/4,980万円●その他法令/20m高度地区・準防火地域・緑化地域●建ぺい率/60%●容積率/200%●接道状況/南側4.684~4.707m接道(幅員7.27m)●設備/公営上下水道・都市ガス・中部電力●完成日/2024年4月完成済●建築確認番号/第23-S0197号・第23-S0198号●取引態様/売主●売主/株式会社クレストンホーム



既にマンション等
ご所有の方に朗報!

住み替えの場合、現在ご所有の不動産を
下取り保証
いたします。買取保証実施中!

※詳しくはスタッフまで
お問い合わせください。

宅地建物取引業登録 愛知県知事(7)第17534号 建設業許可登録(建-27)第101276号 2級建築士事務所 愛知県知事(5-4)第7682号(財)性能保証住宅登録機構1-12301 第006546号(公)愛知県宅地建物取引業協会 東海不動産公正取引協議会加盟 (一社)東海住宅産業協会正会員 (一社)日本住宅建設協会正会員

CREST'N 株式会社クレストンホーム®

本社 〒453-0834 名古屋市中村区豊田通2-28-1
☎052-412-8555 受付時間 AM9:00~PM6:00 [定休日/水・木曜日]

●お問合せはこちらまで ホーム 良いな ホーム

0120-46-47-46

ホームページ <http://www.creston.co.jp> クレストンホーム 検索