

日比野駅西の家Ⅰ

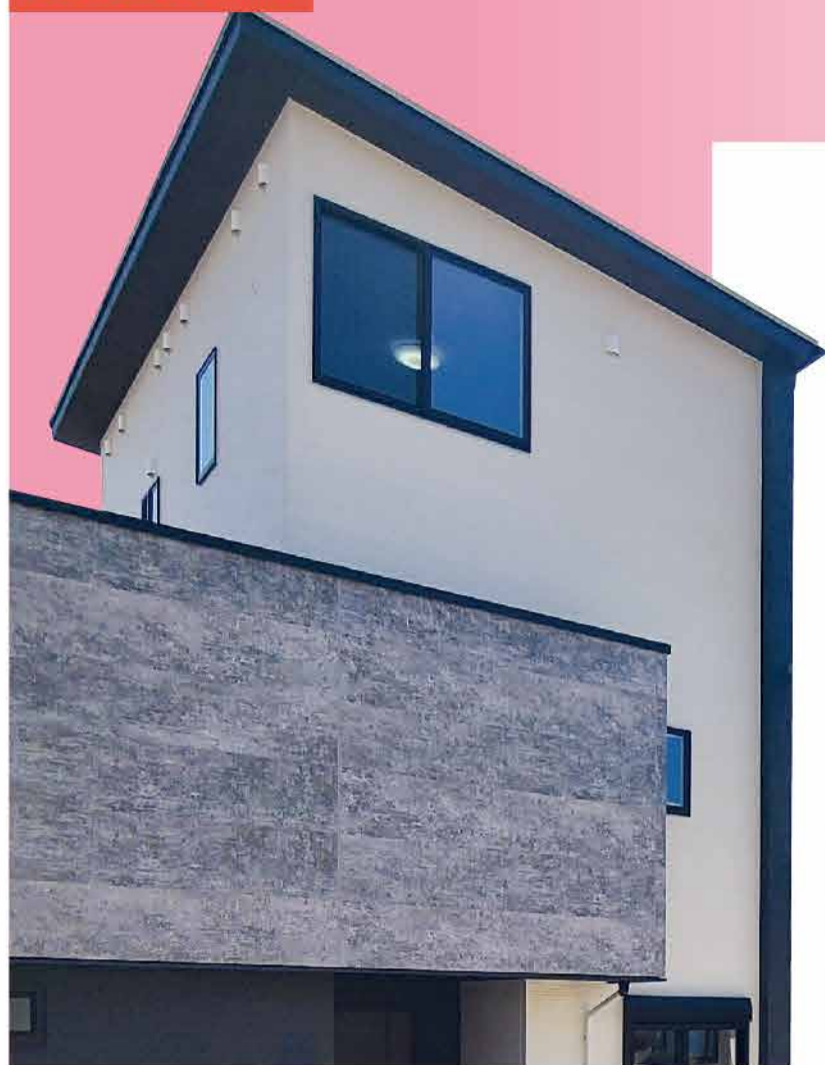
広々としたLDKと駐車場。
空間を大きく使う一邸。

ACCESS

名港線「日比野」駅……自転車約5分(約1,150m)
ピアゴラフーズコア神野店…徒歩約7分(約587m)
市営バス「外新町4丁目」停…徒歩約1分(約400m)



お車でお越しの際は
下記住所をご入力ください。
名古屋市中央区
外新町1丁目23番



中川区 日比野駅西の家Ⅰ

玉川小学校
昭和橋中学校区

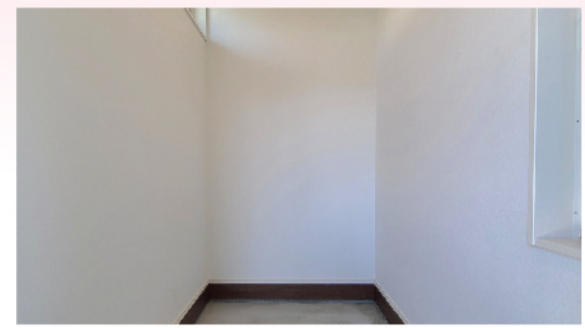
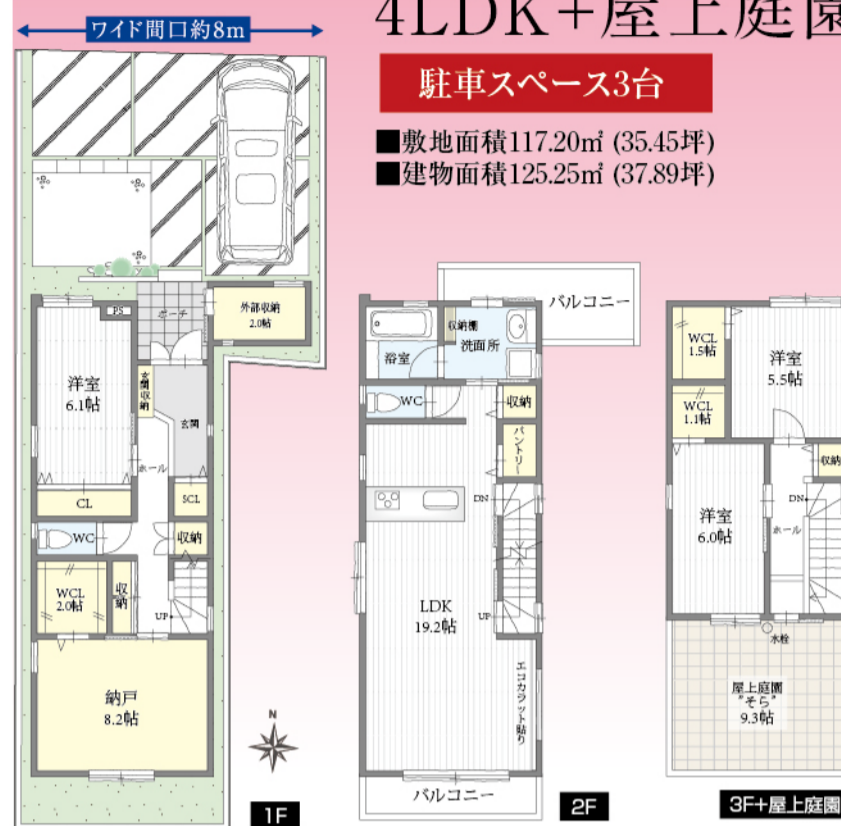
4LDK+屋上庭園+外部収納

駐車スペース3台

販売価格 **5,380** (税込) 万円

■敷地面積117.20㎡ (35.45坪)
■建物面積125.25㎡ (37.89坪)

仲介手数料不要です



■「中川区 日比野駅西の家Ⅰ」物件概要●所在地/名古屋市中央区外新町1丁目23番●交通/地下鉄名港線「日比野」駅より自転車約5分●総区画数/1区画●今回販売区画数/1区画●学区/名古屋市立玉川小学校・名古屋市立昭和橋中学校●土地面積/117.20㎡(35.45坪)●建物面積/125.25㎡(37.89坪)●地目/宅地●用途地域/準工業地域●分譲価格/5,380万円●その他法令/31m高度地区、準防火地域、緑化地域/●建ぺい率/60%●容積率/200%●接道状況/北側道路に接道(道路幅員:約5.45m、接道約7.952m)●設備/公営上下水道・都市ガス・中部電力●完成日/2024年4月完成済●建築確認番号/第23-20161号●取引態様/売主●売主/株式会社クレストホーム

日比野駅西の家Ⅱ

地上と屋上に庭園を設けた
「ソト時間」を楽しむ一邸。

ACCESS

名港線「日比野」駅……自転車約4分(約1,100m)
八幡小学校……徒歩約11分(約912m)
総合「金山」駅……車で約8分(約3,350m)



お車でお越しの際は
下記住所をご入力ください。
名古屋市中央区
丹後町2丁目38番



中川区 日比野駅西の家Ⅱ

八幡小学校
八幡中学校区

もうまもなく完成!

4LDK+屋上庭園+専用庭

■敷地面積129.32㎡ (39.12坪)
■建物面積107.63㎡ (32.56坪)

販売価格 **4,980** (税込) 万円

仲介手数料不要です



■「中川区 日比野駅西の家Ⅱ」物件概要●所在地/名古屋市中央区丹後町2丁目38番●交通/地下鉄名港線「日比野」駅より自転車約4分●総区画数/1区画●今回販売区画数/1区画●学区/名古屋市立八幡小学校・名古屋市立八幡中学校●土地面積/129.32㎡(39.12坪)●建物面積/107.63㎡(32.56坪)●地目/宅地●用途地域/第一種住居地域●分譲価格/4,980万円●その他法令/準防火地域、31m高度地区、緑化地域/●建ぺい率/60%●容積率/200%●接道状況/北側約5.61m接道(幅員:5.45m)●設備/公営上下水道・都市ガス・中部電力●完成日/2024年4月完成予定●建築確認番号/第KS123-0410-62759号●取引態様/売主●売主/株式会社クレストホーム

子育て世帯や若者夫婦世帯が対象!

子育てエコホーム
支援事業

対象
住宅
補助金 **80** 万円

本事業は先着順です。お早めにご相談ください。

この週末は、ご家族お揃いで是非お越しください。

土・日は、現地見学会開催!

※平日に見学をご希望される方は、下記フリーダイヤルまでご予約ください。

会場/中川区 日比野駅西の家Ⅰ・Ⅱ
時間/AM10:00~PM6:00

CREST'N 株式会社クレストホーム

本社 〒453-0834 名古屋市中央区豊国通2-28-1 ☎052-412-8555 受付時間 AM9:00~PM6:00 [定休日/火・水曜日]

0120-46-47-46

●広告作成年月日/令和6年4月9日 ●広告有効期間/令和6年5月末日

既にマンション等
ご所有の方に
朗報!

住み替えの場合、現在ご所有の不動産を
下取り保証 買取保証実施中
いたします。

※詳しくはスタッフまでお問い合わせください。

CREST'N 株式会社クレストホーム

0120-46-47-46

〒453-0834 名古屋市中央区豊国通2-28-1 ☎052-412-8555 受付時間 AM9:00~PM6:00 [定休日/火・水曜日] ホームページ <http://www.creston.co.jp> クレストホーム

関連会社 株式会社クレストHLDGS 株式会社エムジエムCo.,Ltd 株式会社エムズCo.,Ltd 株式会社エスエルプランズ 一般建築士事務所CREST'N DESIGN OFFICE

宅地建物取引業登録 愛知県知事(7)第17534号 建設業許可登録(設-27)第101276号 2級建築士事務所 愛知県知事(5-4)第7682号 (財)性能保証住宅登録機関1-12301 第0006546号 (公)愛知県宅地建物取引業協会 東海不動産公正取引協議会加盟 (一社)東海住宅産業協会正会員 (一社)日本住宅建設協会正会員