

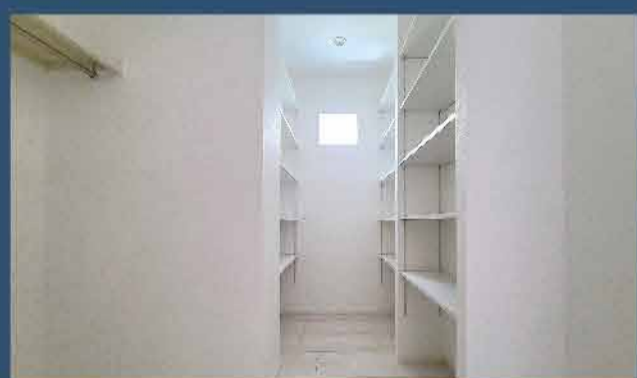
# 新登場!

大型収納のある、  
白で統一された洗練の1邸。  
話題のファミリークローゼットが  
分譲でも叶う。  
「ソト」時間を楽しむ  
屋上庭園「そら」付き。



## 中村区 中村公園北の家

### 4LDK+FCL+WCL+パントリー+屋上庭園「そら」



ファミリークローゼット(3.5帖)



屋上庭園「そら」(16.3帖)



お車でお越しの際は  
下記住所をご入力ください。  
名古屋市中村区  
諏訪町1丁目3番9号

宅地建物取引業登録 愛知県知事(7)第17534号 建設業許可登録(建-27)第101276号 2級建築士事務所 愛知県知事(5-4)第7682号 (財)性能保証住宅登録機構1-12301 第006546号 (公)愛知県宅地建物取引業協会 東海不動産公正取引協議会加盟 (一社)東海住宅産業協会正会員 (一社)日本住宅建設協会正会員

関連会社  
株式会社クレストHLDGS  
株式会社エムジグCo.,Ltd  
株式会社リアイズCo.,Ltd  
株式会社エルプランズ  
一級建築士事務所CREST'N DESIGN OFFICE

この週末は、ご家族お揃いで是非お越しください。  
**土・日は、現地見学会開催!**  
※平日に見学をご希望される方は、下記フリーダイヤルまでご予約願います。

会場/中村区 中村公園北の家  
時間/AM10:00~PM6:00

子育て世帯や若者夫婦世帯が対象!  
子育てエコホーム  
支援事業  
補助金 最大 80万円  
※本事業は先着順です。お早めにご相談ください。

CREST'N 株式会社クレストホーム

本社 〒463-0834 名古屋市中村区皇国通2-28-1 ☎052-412-8555 受付時間 AM9:00~PM6:00 [定休日/火・水曜日]

0120-46-47-46

ホームページ <http://www.creston.co.jp> クレストホーム

●広告作成年月/令和6年4月15日 ●広告有効期間/令和6年5月末日

## 中村区 中村公園北の家

地下鉄東山線  
「本陣」駅より徒歩約18分

諏訪小学校  
日比津中学校区

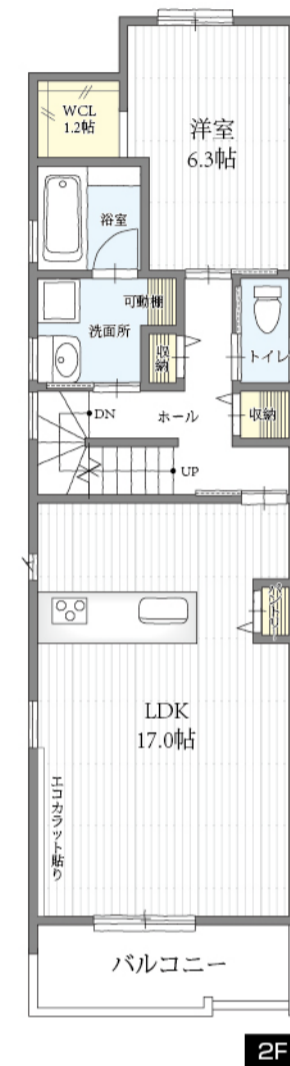
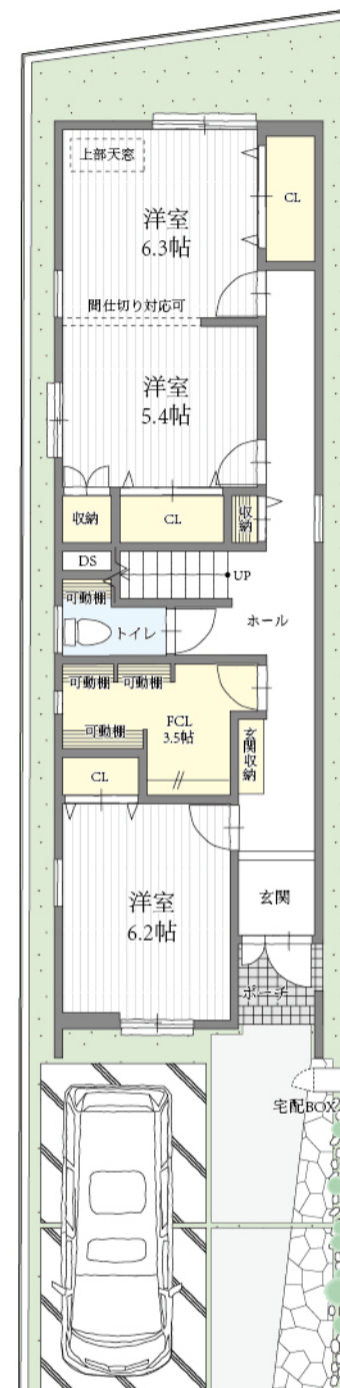
限定  
一邸

4LDK+3.5帖ファミリークローゼット  
パントリー+屋上庭園「そら」

■119.00㎡(36.00坪) ■126.46㎡(38.26坪)



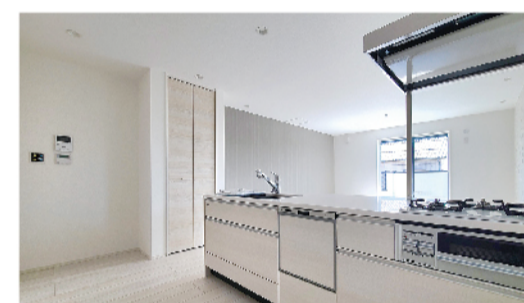
販売価格  
**4,880**万円(税込)  
※売主につき仲介手数料は不要です。



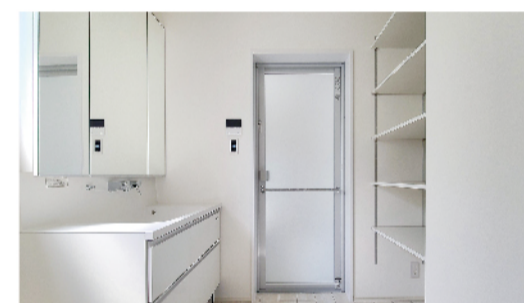
リビング



リビング



キッチン



洗面更衣所



ウォークインクローゼット

■「中村区 中村公園北の家」物件概要 ●所在地/名古屋市中村区諏訪町1丁目3番9号 ●交通/地下鉄東山線「本陣」駅より徒歩約18分 ●総区画数/1区画 ●今回販売区画数/1区画 ●学区/名古屋市中村区立諏訪小学校・名古屋市中村区立日比津中学校 ●土地面積/119.00㎡(36.00坪) ●建物面積/126.46㎡(38.26坪) ●地目/宅地 ●用途地域/第一種住居地域 ●分譲価格/4,880万円 ●その他法令/31m高度地区、準防火地区、緑化地域 ●建ぺい率/60% ●容積率/200% ●接道状況/南側5.45m接道(幅員7.27m) ●設備/公営上下水道・都市ガス・中部電力 ●完成日/2024年4月完成済 ●建築確認番号/第KS123-0410.62768号 ●取引態様/売主 ●売主/株式会社クレストホーム

掲載の物件はほんの一例です。他にも名古屋市内・愛知県下に多数物件がございますので、お気軽にお問い合わせください。

### 中村区 本陣駅北の家

3LDK+全居室6帖以上+屋上庭園「そら」

■敷地面積64.17㎡(19.42坪)  
■建物面積120.65㎡(36.50坪) 販売価格 **4,080**万円(税込)  
※車庫部分19.51㎡を含む  
日比津小学校・日比津中学校区

■「中村区 本陣駅北の家」物件概要 ●所在地/名古屋市中村区十王町18番20号-1 ●交通/地下鉄東山線「本陣」駅徒歩約5分 ●総区画数/1区画 ●今回販売区画数/1区画 ●学区/名古屋市中村区立日比津小学校 ●土地面積/64.17㎡(19.42坪) ●建物面積/120.65㎡(36.50坪) ●地目/宅地 ●用途地域/第一種住居地域 ●分譲価格/4,080万円 ●その他法令/準防火地区、31m高度地区、緑化地域 ●建ぺい率/60% ●容積率/200% ●接道状況/北側道路に接道(道路幅員約5.3m、接道約4.5m) ●設備/公営上下水道・都市ガス・中部電力 ●完成日/2023年4月完成済 ●建築確認番号/第22-S10229号 ●取引態様/売主 ●売主/株式会社クレストホーム

### 中村区 本陣駅北の家Ⅲ

4LDK+WCL+ルーフバルコニー

■敷地面積98.08㎡(29.67坪)  
■建物面積125.89㎡(38.08坪) 販売価格 **4,980**万円(税込)  
日比津小学校・日比津中学校区

■「本陣駅北の家Ⅲ」物件概要 ●所在地/名古屋市中村区皇国通三丁目10番19号 ●交通/地下鉄東山線「本陣」駅徒歩約7分 ●総区画数/1区画 ●今回販売区画数/1区画 ●学区/名古屋市中村区立日比津中学校 ●土地面積/98.08㎡(29.67坪) ●建物面積/125.89㎡(38.08坪) ●地目/宅地 ●用途地域/第一種住居地域 ●分譲価格/4,980万円 ●その他法令/準防火地区、31m高度地区、緑化地域 ●建ぺい率/60% ●容積率/200% ●設備/公営上下水道・都市ガス・中部電力 ●接道状況/西側道路に接道(道路幅員約10.9m、接道約4.9m) ●完成日/2023年12月完成済 ●建築確認番号/第23-S0077号 ●取引態様/売主 ●売主/株式会社クレストホーム

既にマンション等  
ご所有の方に  
朗報!

住み替えの場合、現在ご所有の不動産を  
下取り保証 買取保証実施中  
いたします。

CREST'N 株式会社クレストホーム ☎0120-46-47-46

本社 〒463-0834 名古屋市中村区皇国通2-28-1 ☎052-412-8555 受付時間 AM9:00~PM6:00 [定休日/火・水曜日] ホームページ <http://www.creston.co.jp>

関連会社 株式会社クレストHLDGS 株式会社エムジグCo.,Ltd 株式会社リアイズCo.,Ltd 株式会社エルプランズ 一級建築士事務所CREST'N DESIGN OFFICE

宅地建物取引業登録 愛知県知事(7)第17534号 建設業許可登録(建-27)第101276号 2級建築士事務所 愛知県知事(5-4)第7682号 (財)性能保証住宅登録機構1-12301 第006546号 (公)愛知県宅地建物取引業協会 東海不動産公正取引協議会加盟 (一社)東海住宅産業協会正会員 (一社)日本住宅建設協会正会員