

CREST'N Vol.1045



住環境の整ったエリアにプライベート空間を
配慮した屋上庭園付きの家

中村区 八田駅西の家

保育園、小学校が徒歩10分圏内 子育て世帯にピッタリの住まい。
大幅価格改定!! 販売価格 **3,795万円** (税込)

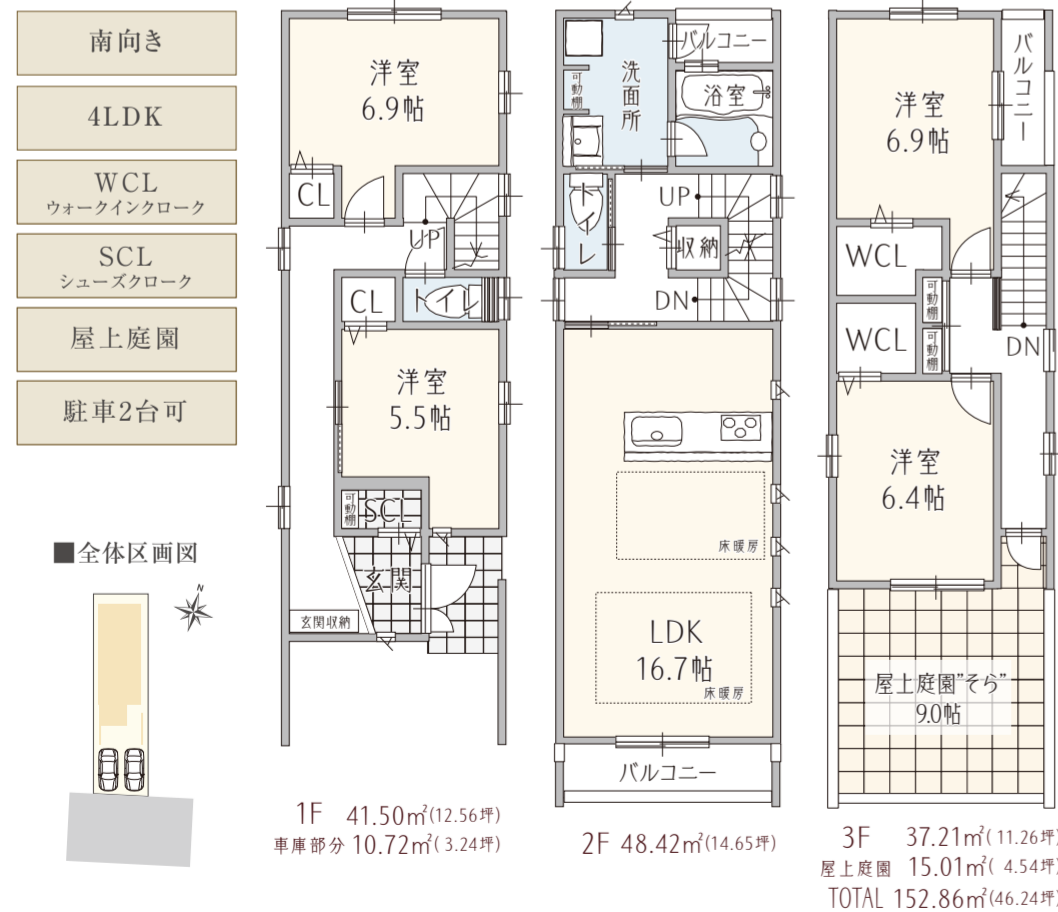
価格に含まれるもの
土地/建物/外構/地盤改良/造成/地盤調査/設計/消費税/床暖房
浴室暖房乾燥機/照明/食洗機/カラーモニターホン/樹脂複合サッシ
地盤10年保証/建物10年保証/設備保証10年



JR線/東山線/近鉄線
「八田」駅 **5分**
自転車約

4LDK + WCL + SCL + 屋上庭園 八社小学校・御田中学校区

■ 土地面積 90.87㎡ (27.98坪) ■ 延床面積 137.85㎡ (41.69坪) ※車庫部分10.72㎡含む



■中村区 八田駅西の家 物件概要 ●所在地/名古屋市中村区川前551 ●交通/東山線八田駅より徒歩約5分 ●土地/宅地 ●用途地域/第一種住居地域 ●その他法令/準防
火地域/31m高度地区/緑化地区 ●建ぺい率/60% ●容積率/200% ●地区画数/1区画 ●今回販売区画/1区画 ●土地面積/90.87㎡ ●建物面積/137.85㎡ ●分譲価格/3,795万円 ●
設備/公営上下水道/都市ガス/中部電力 ●築年数/完成/完成済入居可 ●建築確認番号/第19-S0103号 ●取引形態/売主 ●売主/株式会社クレスタホーム

この週末は、ご家族お揃いで是非お越しください。

土・日は、現地見学会開催!

※平日に見学をご希望される方は、右記フリーダイヤルまでご予約願います。

※距離/所要時間は、地図上での概算です。なお、徒歩時間は分速80m、自転車時間は分速270m、車時間は分速360mで計算し、信号等による待ち時間は含まれません。 ●広告作成年月日/令和2年8月24日 ●広告有効期間/令和2年9月30日

CREST'N Vol.1045

中村区 烏森駅前の家 最終1邸

優しい光を浴び、安らぎ溢れる
人気駅近エリアで叶える理想の暮らし

近鉄名古屋線 徒歩 **1分**
約80m
「烏森」駅



駅近という理想を叶えつつ
プライベートに配慮した日当たり抜群の家



近鉄名古屋線 まで **6分**
「名古屋」駅

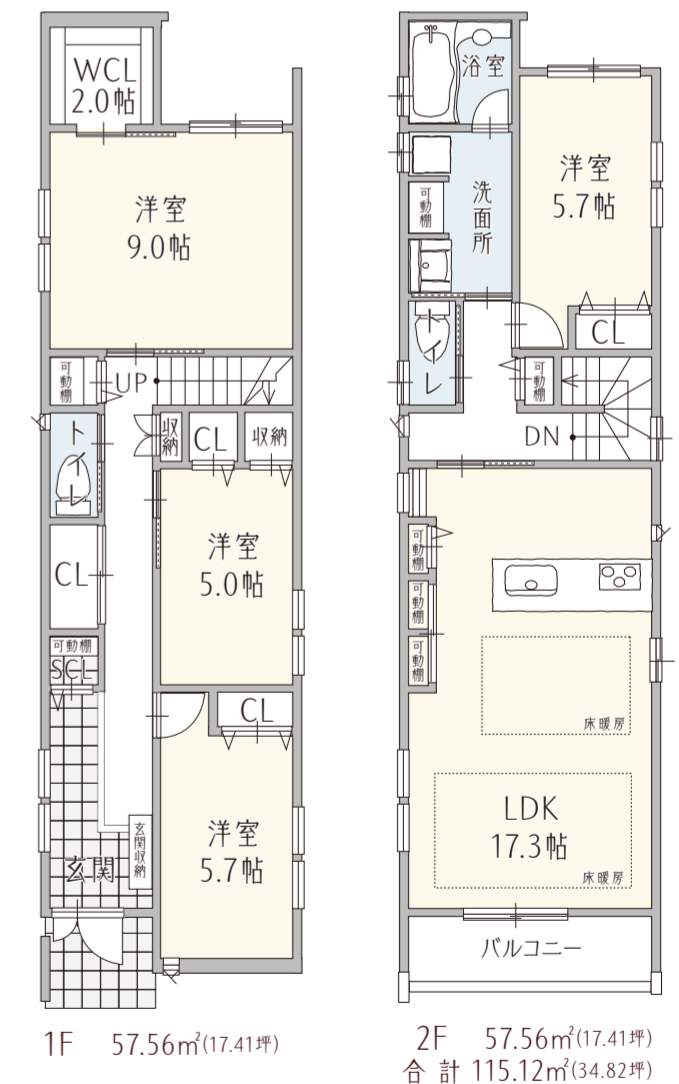
B棟 4LDK + WCL + SCL **4,390万円** (税込)
■ 土地面積 113.75㎡ (34.41坪) ■ 延床面積 115.12㎡ (34.82坪) 柳小学校・御田中学校区

南向き 4LDK WCL ウォークインクローク SCL シューズクローク 駐車2台可



Life information

- 近鉄名古屋線「烏森」駅 徒歩約1分 (約80m)
- あおなみ線「小本」駅 徒歩約8分 (約600m)
- 市バス「近鉄烏森」停 徒歩約2分 (約160m)
- 御田中学校 徒歩約19分 (約1450m)
- 柳小学校 徒歩約6分 (約410m)
- 烏森保育園 徒歩約5分 (約370m)
- ファミリーマート駅前店 徒歩約3分 (約200m)
- アオキスーパー烏森店 車約4分 (約890m)
- ナフコ千成店 車約6分 (約1250m)



■中村区 烏森駅前の家 物件概要 ●所在地/名古屋市中村区烏森町八丁目107番1 ●交通/近鉄「烏森」駅より徒歩約1分 ●土地/宅地 ●用途地域/第二種住居地域 ●その他法令/近
隣商業地域/準防火地域/絶対高45m高度地区/緑化地区 ●建ぺい率/80% ●容積率/300% ●地区画数/2区画 ●今回販売区画/1区画 ●土地面積/113.75㎡ ●建物面積/115.12㎡ ●分
譲価格/4,390万円 ●設備/公営上下水道/都市ガス/中部電力 ●築年数/完成/完成済入居可 ●建築確認番号/第KSD10-0510-0001号 ●取引形態/売主 ●
売主/株式会社クレスタホーム

この週末は、ご家族お揃いで是非お越しください。

土・日は、現地見学会開催!

※平日に見学をご希望される方は、右記フリーダイヤルまでご予約願います。

会場/八田駅西の家
時間/AM10:00~PM6:00

CREST'N 株式会社クレスタホーム

本社 〒453-0834 名古屋市中村区豊国通2-29-1 ☎052-412-8555 受付時間 AM9:00~PM6:00 定休日/火・水曜日
名古屋支店 ■CREST'N DESIGN OFFICE 一級建築士事務所 ■株式会社エムシグマコーポレーション ■株式会社リライズ
11616号 (財)性能保証住宅登録機構1-12301第006546号 (公)愛知県宅地建物取引業協会会員 東海不動産公正取引協議会加盟 (一社)東海住宅産業協会正会員 (一社)日本住宅建設協会正会員
※距離/所要時間は、地図上での概算です。なお、徒歩時間は分速80m、自転車時間は分速270m、車時間は分速360mで計算し、信号等による待ち時間は含まれません。 ●広告作成年月日/令和2年8月24日 ●広告有効期間/令和2年10月31日

お問合せはこちらまで
0120-46-47-46
ホームページ <http://www.creston.co.jp> クレスタホーム

