

中村区 稲葉地小学校北の家 I 全7区画

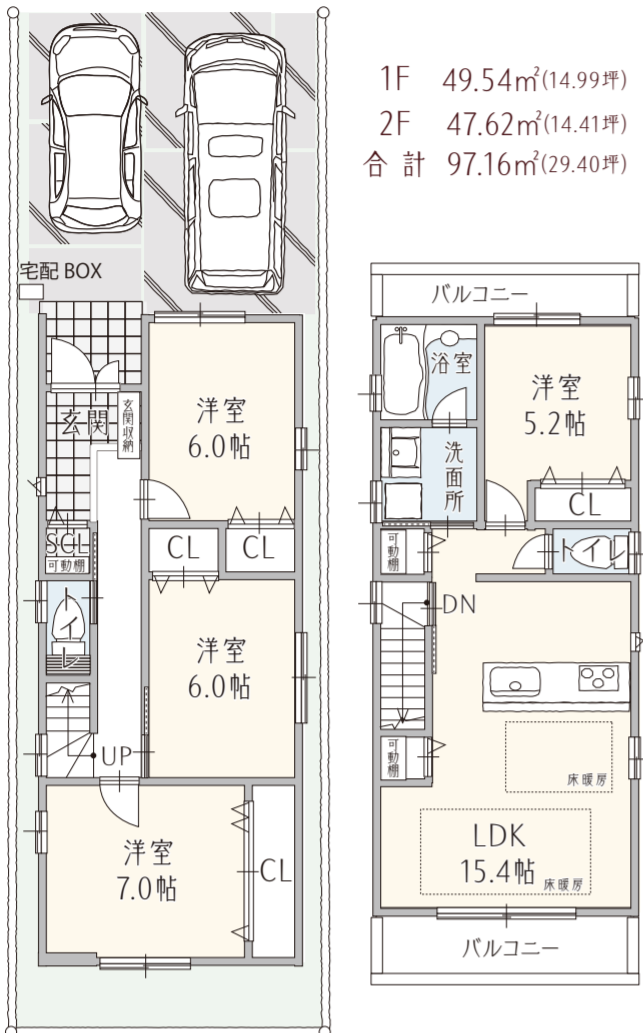
地下鉄東山線「中村公園」駅まで自転車約6分 稲葉地小学校・豊正中学校区

A棟 4LDK+SCL

販売価格
旧販売価格 3,485万円 → **3,385万円** (税込)
旧価格公表日: 令和2年7月25日 価格改訂日: 令和2年10月12日
※売主につき仲介手数料は不要です。

■ 土地面積 101.00㎡ (30.55坪)
■ 延床面積 97.16㎡ (29.40坪)

2階フロアで家事が完結するプライバシーに考慮した家。

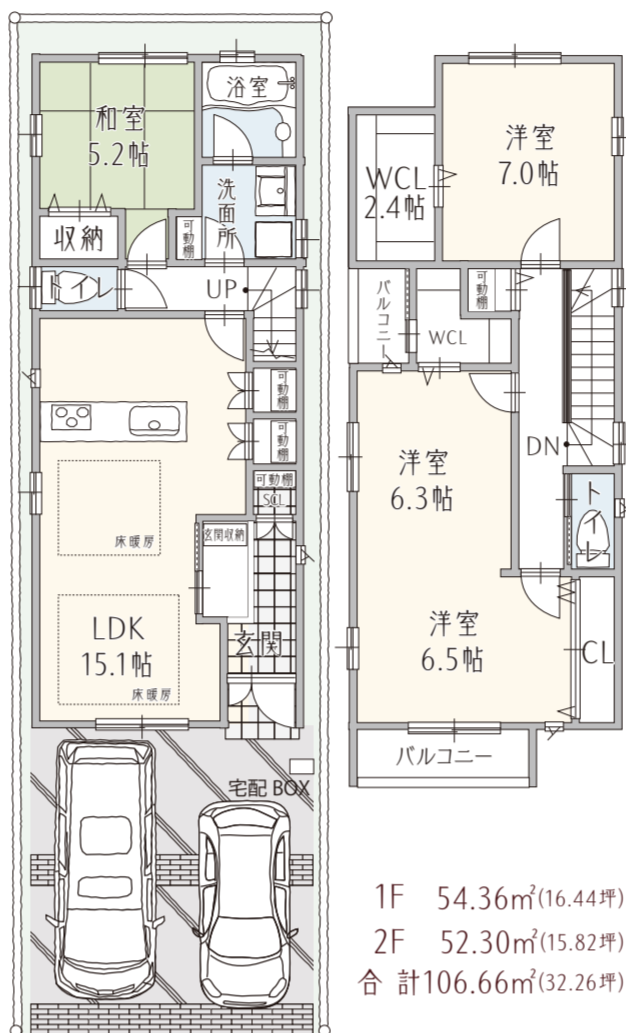


D棟 4LDK+WCL+SCL

販売価格
旧販売価格 3,780万円 → **3,485万円** (税込)
旧価格公表日: 令和2年4月25日 価格改訂日: 令和2年10月12日
※売主につき仲介手数料は不要です。

■ 土地面積 101.00㎡ (30.55坪)
■ 延床面積 106.66㎡ (32.26坪)

独立した和室とゆとりある各居室が魅力の光溢れる南向きの家。



全体区画図



お車でお越しの際は右記住所を 稲葉地小学校北の家 I 受付会場
ご入力ください。 名古屋市中村区稲上町一丁目166-2

この週末は、ご家族お揃いで是非お越しください。

土・日は、現地見学会開催!

開催時間 / AM10:00~PM6:00

※平日に見学をご希望される方は、右記フリーダイヤルまでご予約願います。



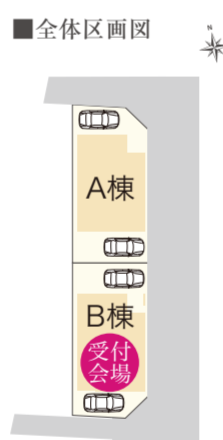
中川区 アズパーク北の家 I 全2邸

赤星小学校・はとり中学校区

A棟 5LDK+WCL+SCL

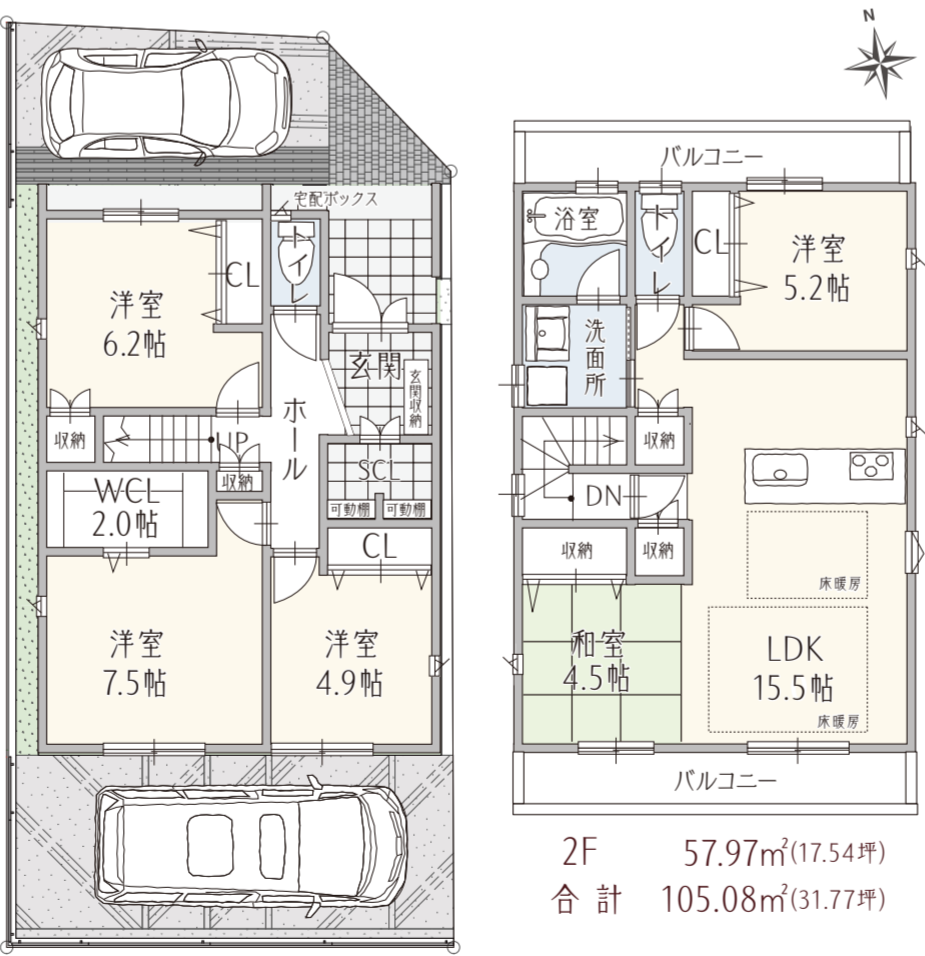
■ 土地面積 105.08㎡ (31.70坪) ■ 延床面積 111.32㎡ (33.68坪)

LDK+和室続き間20帖 | 日当たり良好角地 | 収納豊富 | 駐車2台可



売切特別価格 旧販売価格 3,480万円 → **3,180万円** (税込)
旧価格公表日: 令和2年7月1日 価格改訂日: 令和2年10月12日
※売主につき仲介手数料は不要です。

LDK+続き間20帖、ゆとりある住空間や豊富な収納スペース
充実した商業施設まで徒歩圏内の角地に登場。



Life information

JR 関西本線「春田」駅	自転車約 9分	(約2200m)
市バス「宮田荘」停	徒歩約 2分	(約160m)
はとり中学校	自転車約 6分	(約1400m)
赤星小学校	徒歩約 3分	(約230m)
千音寺すみれ保育園	徒歩約 9分	(約650m)
アオキスーパーアズパーク店	徒歩約 5分	(約400m)
サンドラッグ千音寺店	徒歩約 3分	(約230m)
ローソン名古屋西インター店	徒歩約 4分	(約320m)

ローンがある方でも、まずは一度ご相談ください!

資金計画の一例 ※売主につき仲介手数料は不要です。

3,180万円を購入	頭金0円の場合
金融機関借入 3,180万円	
ボーナス返済ゼロプラン	81,847円
ボーナス併用プラン	65,117円 / 100,465円

※この例はあくまで参考です。実際の返済額はご自身の収入や返済計画によって異なります。詳しくはご相談ください。

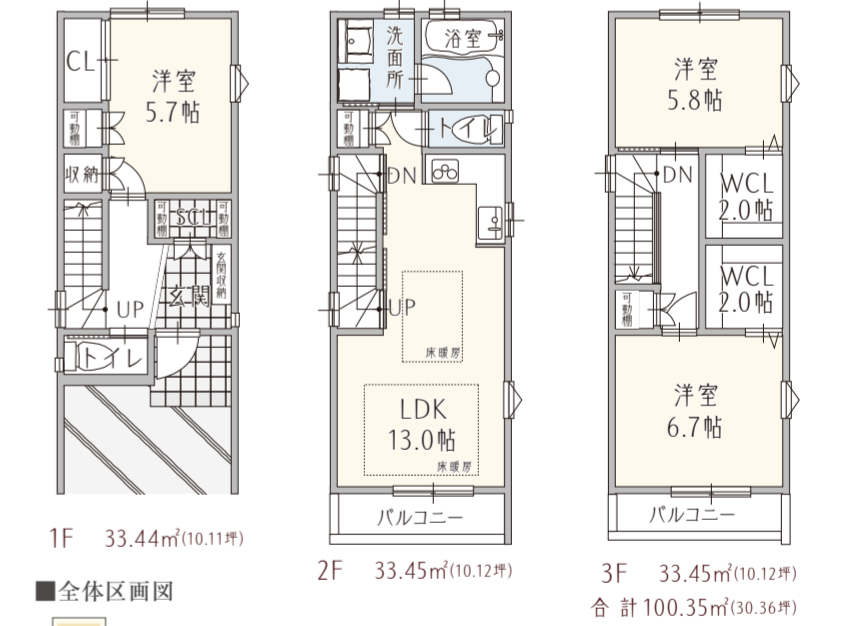
■中川区 アズパーク北の家 I 物件概要 ●所在地/名古屋市中村区新築1-901 ●交通/JR関西本線「春田」駅より徒歩約9分 ●地目/宅地 ●用途地域/第一種住居地域 ●その他法令/準防火地域・31m高度地区・緑化地域 ●建ぺい率/60% ●容積率/200% ●総区画数/2区画 ●今回販売区画/2区画 ●土地面積/105.08㎡ ●建物面積/111.32㎡ ●延床面積/111.32㎡ ●分譲価格/3,180万円~3,590万円 ●設備/公営上下水道 ●都市ガス・中部電力 ●接続状況/南側公園に接続 ●完成/令和2年9月末完成予定 ●建築確認番号/第19-30054号 ●取引価格/売主 ●売主/株式会社クレストンホーム

中村区 中村高校東の家

諏訪小学校・日比津中学校区

■ 土地面積 56.67㎡ (17.14坪) ■ 延床面積 100.35㎡ (30.36坪)
※車庫面積 6.93㎡を含む
価格改定 旧販売価格 3,480万円 → **3,385万円** (税込)
旧価格公表日: 令和2年7月1日 価格改訂日: 令和2年10月12日
※売主につき仲介手数料は不要です。

収納豊富な3LDK! 小学校まで徒歩約2分!



■中村区 中村高校東の家 I 物件概要 ●所在地/名古屋市中村区諏訪町3丁目59番3 ●交通/地下鉄東山線「中村日赤」駅より徒歩約5分 ●地目/宅地 ●用途地域/第一種住居地域 ●その他法令/準防火地域・緑化地域 ●建ぺい率/60% ●容積率/200% ●総区画数/1区画 ●今回販売区画/1区画 ●土地面積/56.67㎡ ●建物面積/100.35㎡ ●延床面積/100.35㎡ ●分譲価格/3,385万円 ●設備/公営上下水道 ●都市ガス・中部電力 ●接続状況/南側公園に接続 ●完成/令和2年9月末完成予定 ●建築確認番号/第19-30066号 ●取引価格/売主 ●売主/株式会社クレストンホーム

掲載の物件はほんの一例です。他にも名古屋市内・愛知県下に多数物件がございますので、お気軽にお問い合わせください。

中村区 同朋大学南の家 III

岩塚小学校・御田中学校区

■ 土地面積 77.15㎡ (23.33坪) ■ 延床面積 134.74㎡ (40.75坪)
販売価格 **3,480万円** (税込)
旧価格公表日: 令和2年7月1日 価格改訂日: 令和2年10月12日
※売主につき仲介手数料は不要です。

地下鉄東山線「岩塚」駅まで自転車約6分

既にマンション等ご所有の方に朗報!

住み替えの場合、現在ご所有の不動産を
下取り保証いたします。

※詳しくはスタッフまでお問い合わせください。

この週末は、ご家族お揃いで是非お越しください。

土・日は、現地見学会開催!

開催時間 / AM10:00~PM6:00

※平日に見学をご希望される方は、右記フリーダイヤルまでご予約願います。

