

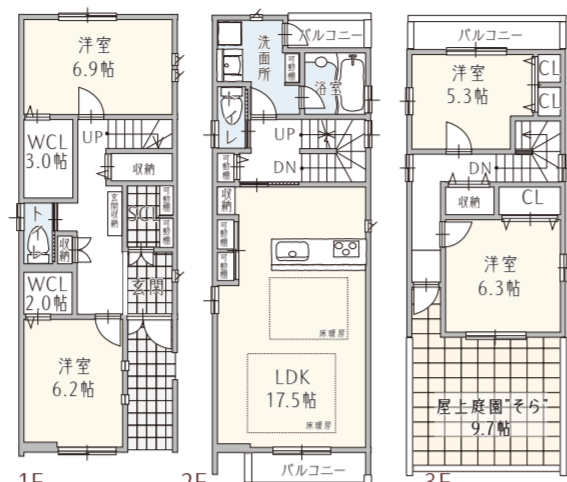
1 中村区 稲葉地公園北の家

地下鉄東山線 「中村公園」駅まで自転車約5分 稲葉地小学校・豊正中学校区

■土地面積 98.18㎡ (30.00坪)
■延床面積 125.83㎡ (38.06坪)

南向き4LDK 収納豊富
屋上庭園 駐車2台可

販売価格 **3,998万円** (税込)



1F 46.96㎡ (14.21坪)
2F 47.62㎡ (14.41坪)
3F 31.25㎡ (9.45坪)
屋上 16.09㎡ (4.86坪)
合計 141.92㎡ (42.93坪)

■中村区 稲葉地公園北の家物件概要 ●所在地/名古屋市中村区稲葉地4丁目124番 ●交通/地下鉄東山線「中村公園」駅より徒歩約5分 ●地目/宅地 ●用途地域/第一種中高層住居専用地域 ●その他法令/準防火地域・30m高度地区・緑化地域 ●建ぺい率/60% ●容積率/200% ●区分画数/1区画 ●今回販売区数/1区画 ●土地面積/98.18㎡ ●建物面積/125.83㎡ ●分譲価格/3,998万円 ●設備/公営上下水道・都市ガス・中部電力 ●築造状況/南側公道に接道 ●完成/完成済即入居可 ●建築確認番号/第1850548号 ●取引態様/売主 ●売主/株式会社クレストンホーム

名古屋市中村区
稲葉地4丁目24番

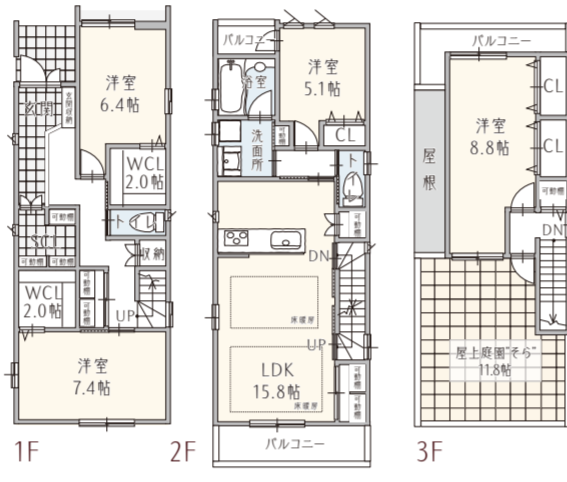
2 中村区 長箴町の家 I

地下鉄東山線 「中村公園」駅まで徒歩約10分 稲葉地小学校・豊正中学校区

■土地面積 99.17㎡ (29.99坪)
■延床面積 124.82㎡ (37.74坪)

4LDK 収納豊富
屋上庭園 駐車2台可

販売価格 **4,498万円** (税込)



1F 49.93㎡ (15.10坪)
2F 51.58㎡ (15.60坪)
3F 23.31㎡ (7.05坪)
屋上 19.63㎡ (5.93坪)
合計 144.45㎡ (43.68坪)

■中村区 長箴町の家I物件概要 ●所在地/名古屋市中村区長箴町5丁目39番 ●交通/地下鉄東山線「中村公園」駅より徒歩約10分 ●地目/宅地 ●用途地域/第一種中高層住居専用地域 ●その他法令/準防火地域・30m高度地区・緑化地域 ●建ぺい率/60% ●容積率/200% ●区分画数/1区画 ●今回販売区数/1区画 ●土地面積/99.17㎡ ●建物面積/124.82㎡ ●分譲価格/4,498万円 ●設備/公営上下水道・都市ガス・中部電力 ●築造状況/北側公道に接道 ●完成/完成済即入居可 ●建築確認番号/第1850547号 ●取引態様/売主 ●売主/株式会社クレストンホーム

名古屋市中村区
長箴町5丁目39-3



上記以外にも掲載されていない物件も多数ございます。お気軽にお問い合わせください！

この週末は、ご家族お揃いで是非お越しください。
土・日・祝日は、現地見学会開催!

開催時間/AM10:00~PM6:00
※平日に見学をご希望される方は、右記フリーダイヤルまでご予約願います。

CREST'N 株式会社クレストンホーム
お問合せはこちらまで
0120-46-47-46

ホームページ <http://www.creston.co.jp> クレストンホーム 検索

3 中村区 稲葉地小学校北の家 I



■土地面積 101.00㎡ (30.55坪)
■延床面積 97.16㎡ (29.40坪)

4LDK +SCL 稲葉地小学校・豊正中学校区

北向きでも明るい家
地下鉄東山線 「中村公園」駅まで自転車約6分

販売価格 **3,485万円** (税込)

■中村区 稲葉地小学校北の家I物件概要 ●所在地/名古屋市中村区稲葉地1丁目106番 ●交通/地下鉄東山線「中村公園」駅より徒歩約6分 ●地目/宅地 ●用途地域/第一種中高層住居専用地域 ●その他法令/準防火地域・31m高度地区・緑化地域 ●建ぺい率/60% ●容積率/200% ●区分画数/3区画 ●今回販売区数/1区画 ●土地面積/101.00㎡ ●建物面積/97.16㎡ ●分譲価格/3,485万円 ●設備/公営上下水道・都市ガス・中部電力 ●築造状況/南側幅員約5.45m北側幅員約4.55mの公道に接道 ●完成/完成済即入居可 ●建築確認番号/第KS119510-02291号 ●取引態様/売主 ●売主/株式会社クレストンホーム

名古屋市中村区稲葉地1丁目66-2

4 中村区 稲葉地小学校北の家 II



■土地面積 89.62㎡ (27.11坪)
■延床面積 113.34㎡ (34.28坪)

4LDK +WCL+SCL 稲葉地小学校・豊正中学校区

使いやすい収納が自慢の家
地下鉄東山線 「中村公園」駅まで自転車約5分

販売価格 **3,990万円** (税込)

■中村区 稲葉地小学校北の家II物件概要 ●所在地/名古屋市中村区稲葉地1丁目134番 ●交通/地下鉄東山線「中村公園」駅より徒歩約5分 ●地目/宅地 ●用途地域/第一種中高層住居専用地域 ●その他法令/準防火地域・31m高度地区・緑化地域 ●建ぺい率/60% ●容積率/200% ●区分画数/1区画 ●今回販売区数/1区画 ●土地面積/89.62㎡ ●建物面積/113.34㎡ ●分譲価格/3,990万円 ●設備/公営上下水道・都市ガス・中部電力 ●築造状況/北側幅員約7.2mに接道 ●完成/令和2年6月完成済即入居可 ●建築確認番号/第1950104号 ●取引態様/売主 ●売主/株式会社クレストンホーム

名古屋市中村区稲葉地1丁目34番3

5 中村区 中村高校東の家



■土地面積 56.44㎡ (17.07坪)
■延床面積 90.86㎡ (27.48坪)

3LDK +WCL+SCL 諏訪小学校・日ヶ津中学校

小学校まで徒歩約5分!
地下鉄東山線 「中村公園」駅まで自転車約6分

販売価格 **3,495万円** (税込)

■中村区 中村高校東の家物件概要 ●所在地/名古屋市中村区諏訪町3丁目59番 ●交通/地下鉄東山線「中村公園」駅より徒歩約6分 ●地目/宅地 ●用途地域/第一種中高層住居専用地域 ●その他法令/準防火地域・緑化地域・31m高度地区 ●建ぺい率/60% ●容積率/200% ●区分画数/1区画 ●今回販売区数/1区画 ●土地面積/56.44㎡ ●建物面積/90.86㎡ ●分譲価格/3,495万円 ●設備/公営上下水道・都市ガス・中部電力 ●築造状況/南側幅員約5.45mに接道 ●完成/完成済即入居可 ●建築確認番号/第1950166号 ●取引態様/売主 ●売主/株式会社クレストンホーム

名古屋市中村区諏訪町3丁目51-14

6 中村区 中村公園駅西の家 V



■土地面積 82.62㎡ (24.99坪)
■延床面積 142.96㎡ (43.24坪)

4LDK +SCL 稲葉地小学校・豊正中学校区

陽当たり抜群の立地
地下鉄東山線 「中村公園」駅まで徒歩約9分

販売価格 **3,985万円** (税込)

■中村区 中村公園駅西の家V物件概要 ●所在地/名古屋市中村区豊町1丁目27番 ●交通/東山線「中村公園」駅より徒歩約9分 ●地目/宅地 ●用途地域/第一種中高層住居専用地域 ●その他法令/準防火地域・20m高度地区・緑化地域 ●建ぺい率/60% ●容積率/200% ●区分画数/1区画 ●今回販売区数/1区画 ●土地面積/82.62㎡ ●建物面積/142.96㎡ ●分譲価格/3,985万円 ●設備/公営上下水道・都市ガス・中部電力 ●築造状況/南側幅員約7.2mに接道 ●完成/令和2年4月完成済即入居可 ●建築確認番号/第1950188号 ●取引態様/売主 ●売主/株式会社クレストンホーム

名古屋市中村区豊町1丁目27番

7 中村区 中村公園駅南の家



■土地面積 75.66㎡ (22.88坪)
■延床面積 112.93㎡ (34.16坪)

C棟 4LDK +SCL 千成小学校・豊正中学校区

駅、スーパーが徒歩10分圏内
地下鉄東山線 「中村公園」駅まで徒歩約5分

販売価格 **3,995万円** (税込)

■中村区 中村公園駅南の家物件概要 ●所在地/名古屋市中村区中村町三丁目15番 ●交通/地下鉄東山線「中村公園」駅より徒歩約5分 ●地目/宅地 ●用途地域/第一種中高層住居専用地域 ●その他法令/準防火地域・30m高度地区・緑化地域 ●建ぺい率/60% ●容積率/200% ●区分画数/3区画 ●今回販売区数/1区画 ●土地面積/75.66㎡ ●建物面積/112.93㎡ ●分譲価格/3,995万円 ●設備/公営上下水道・都市ガス・中部電力 ●築造状況/北側幅員約4.5mに接道 ●完成/令和2年7月完成済即入居可 ●建築確認番号/第1950218号 ●取引態様/売主 ●売主/株式会社クレストンホーム

名古屋市中村区中村町三丁目15番

8 中村区 向島町の家IV



■土地面積 70.30㎡ (21.26坪)
■延床面積 124.98㎡ (37.80坪)

4LDK +WCL+SCL 稲葉地小学校・豊正中学校区

使いやすいリビングダイニングが魅力
地下鉄東山線 「中村公園」駅まで自転車約4分

販売価格 **3,880万円** (税込)

■中村区 向島町の家IV物件概要 ●所在地/名古屋市中村区向島町四丁目113番 ●交通/地下鉄東山線「中村公園」駅より徒歩約13分 ●地目/宅地 ●用途地域/第一種中高層住居専用地域 ●その他法令/準防火地域・31m高度地区 ●建ぺい率/60% ●容積率/200% ●区分画数/1区画 ●今回販売区数/1区画 ●土地面積/70.30㎡ ●建物面積/124.98㎡ ●分譲価格/3,880万円 ●設備/公営上下水道・都市ガス・中部電力 ●築造状況/南側公道に接道 ●完成/令和2年7月完成済即入居可 ●建築確認番号/第1950134号 ●取引態様/売主 ●売主/株式会社クレストンホーム

名古屋市中村区向島町四丁目113番24

9 中村区 八田駅西の家



■土地面積 90.87㎡ (27.48坪)
■延床面積 137.85㎡ (41.69坪) ※車庫部分10.72㎡含む

4LDK +WCL+2+SCL 八社小学校・御田中学校区

子育て世帯にピッタリ!
JR線/東山線/近鉄線 「八田」駅まで自転車約5分

販売価格 **3,980万円** (税込)

■中村区 八田駅西の家物件概要 ●所在地/名古屋市中村区八田町551 ●交通/東山線「八田」駅より徒歩約5分 ●地目/宅地 ●用途地域/第一種中高層住居専用地域 ●その他法令/準防火地域・緑化地域 ●建ぺい率/60% ●容積率/200% ●区分画数/1区画 ●今回販売区数/1区画 ●土地面積/90.87㎡ ●建物面積/137.85㎡ ●分譲価格/3,980万円 ●設備/公営上下水道・都市ガス・中部電力 ●築造状況/南側公道に接道 ●完成/令和2年2月完成済即入居可 ●建築確認番号/第1950103号 ●取引態様/売主 ●売主/株式会社クレストンホーム

名古屋市中村区八田町551

10 中村区 烏森駅前の家



■土地面積 113.75㎡ (34.41坪)
■延床面積 115.12㎡ (34.82坪)

B棟 4LDK +WCL+SCL 柳小学校・御田中学校区

収納豊富な駅前の家
近鉄名古屋線 「烏森」駅まで徒歩約1分

販売価格 **4,390万円** (税込)

■中村区 烏森駅前の家物件概要 ●所在地/名古屋市中村区烏森町八丁目107番 ●交通/近鉄名古屋線「烏森」駅より徒歩約1分 ●地目/宅地 ●用途地域/第一種中高層住居専用地域 ●その他法令/準防火地域・絶対高さ55m高度地区・緑化地域 ●建ぺい率/80% ●容積率/300% ●区分画数/2区画 ●今回販売区数/1区画 ●土地面積/113.75㎡ ●建物面積/115.12㎡ ●分譲価格/4,390万円 ●設備/公営上下水道・都市ガス・中部電力 ●築造状況/北側幅員約10.3m、南側幅員約6.0mに接道 ●完成/令和2年4月完成済即入居可 ●建築確認番号/第KS1210451040033号 ●取引態様/売主 ●売主/株式会社クレストンホーム

名古屋市中村区烏森町八丁目107番1