

新発売

中川区 2STAGE 全4邸 堂々完成

生活利便施設が整うエリア。 陽当たり良好な角地の住まいは 学校や公園も近く子育てファミリーも安心の住環境!

アズパーク北の家 I

赤星小学校・ほとり中学校区

全邸 角地 × LDK+和室続間20帖

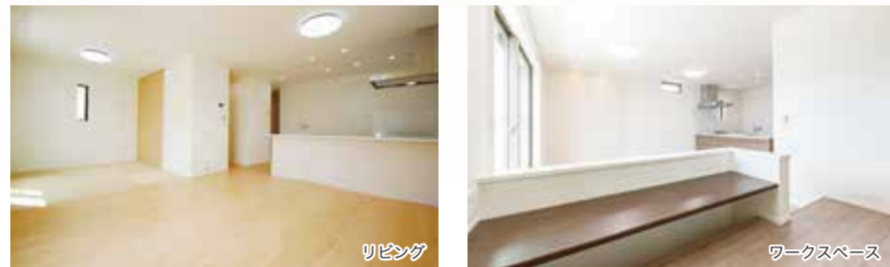
- アズパーク 徒歩約 5分 (約400m)
- サンドラッグ 徒歩約 3分 (約230m)
- 千音寺店
- ローソン 徒歩約 4分 (約320m)
- 名古屋西インター店



外観



お車で越しの際は右記住所をご入力ください。 アズパーク北の家 I 受付会場 名古屋市中川区新家1-901



リビング

ワークスペース

アズパーク北の家 II

赤星小学校・ほとり中学校区

全邸 角地 × 大型収納

- 赤星小学校 徒歩約 3分 (約230m)
- ほとり中学校 自転車約 6分 (約1400m)
- 新家中央公園 徒歩約 6分 (約500m)



外観

充実の標準装備

毎日の事を考え、こだわりの詰まった仕様設備。



この週末は、ご家族お揃いで是非お越しください。

土・日・祝日は、現地見学会開催!

開催時間/AM10:00~PM6:00

*平日に見学をご希望される方は、右記フリーダイヤルまでご予約願います。



株式会社クレストンホーム

お問合せはこちらまで

0120-46-47-46

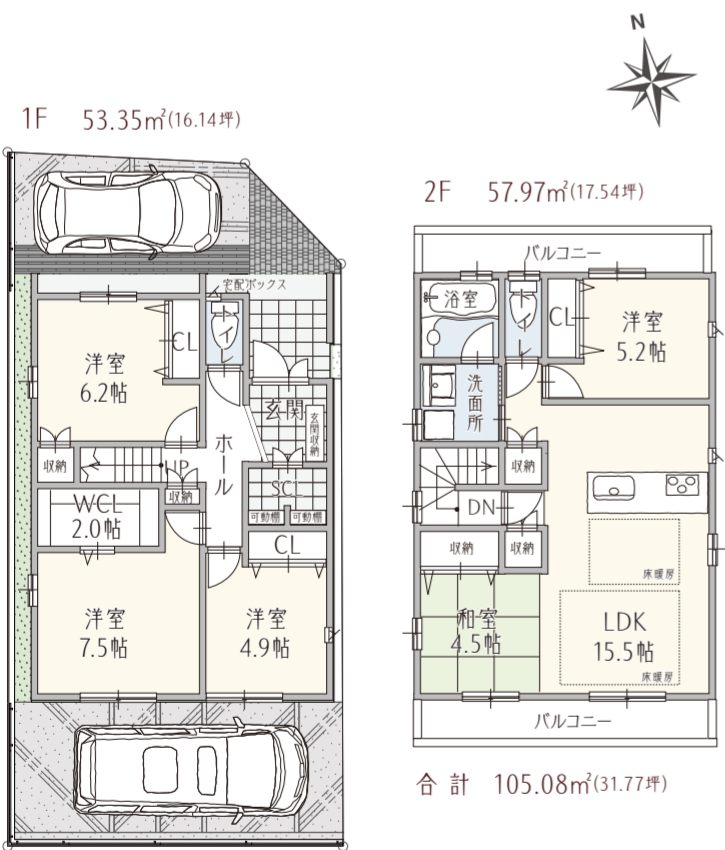
ホームページ http://www.creston.co.jp

宅地建物取引業登録 愛知県知事(6)第17534号 建設業許可登録 (建-27)第101276号 一般建築士事務所 愛知県知事(イ-29)第11616号(財)性能保証住宅建設機構1-12301第006546号 (2)愛知県宅地建物取引業協会 愛知県不動産公正取引協議会加盟 (加) 東海住宅産業協会正会員 (一社) 日本住宅建設協会正会員 関連会社 ■CREST'N DESIGN OFFICE 一般建築士事務所 ■持株会社 有限会社エムジエコーポレーション ■株式会社アライズ ●広告作成年月/令和2年8月18日 ●広告有効期間/令和2年8月31日

アズパーク北の家 I 全2邸

赤星小学校・ほとり中学校区

A棟 5LDK+WCL+SCL
■土地面積 105.08㎡(31.70坪) ■延床面積 111.32㎡(33.68坪)

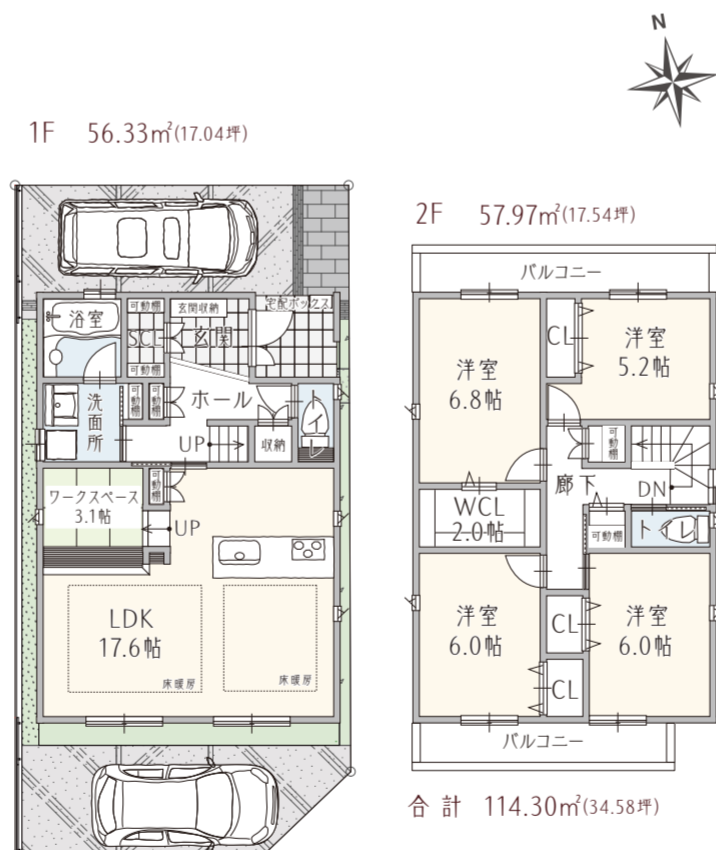


LDK+和室続き間の家

LDK+和室続き間20帖	収納豊富	販売価格 3,490万円 (税込)
日当たり良好角地	駐車2台可	

先主につき仲介手数料は不要です。

B棟 4LDK+WCL+SCL+ワークスペース
■土地面積 105.08㎡(31.79坪) ■延床面積 114.30㎡(34.58坪)



LDK+ワークスペースのある家

角地南向き	収納豊富	販売価格 3,590万円 (税込)
ワークスペース	駐車2台可	

先主につき仲介手数料は不要です。

ローンがある方でも、まずは一度ご相談ください!

資金計画の一例 先主につき仲介手数料は不要です。

3,490万円(税込)を購入	頭金0円の場合
金融機関借入 3,490万円	
返済額	ボーナス時返済額(年2回)
ボーナス返済ゼロプラン 89,826円	
ボーナス併用プラン 64,834円	150,080円

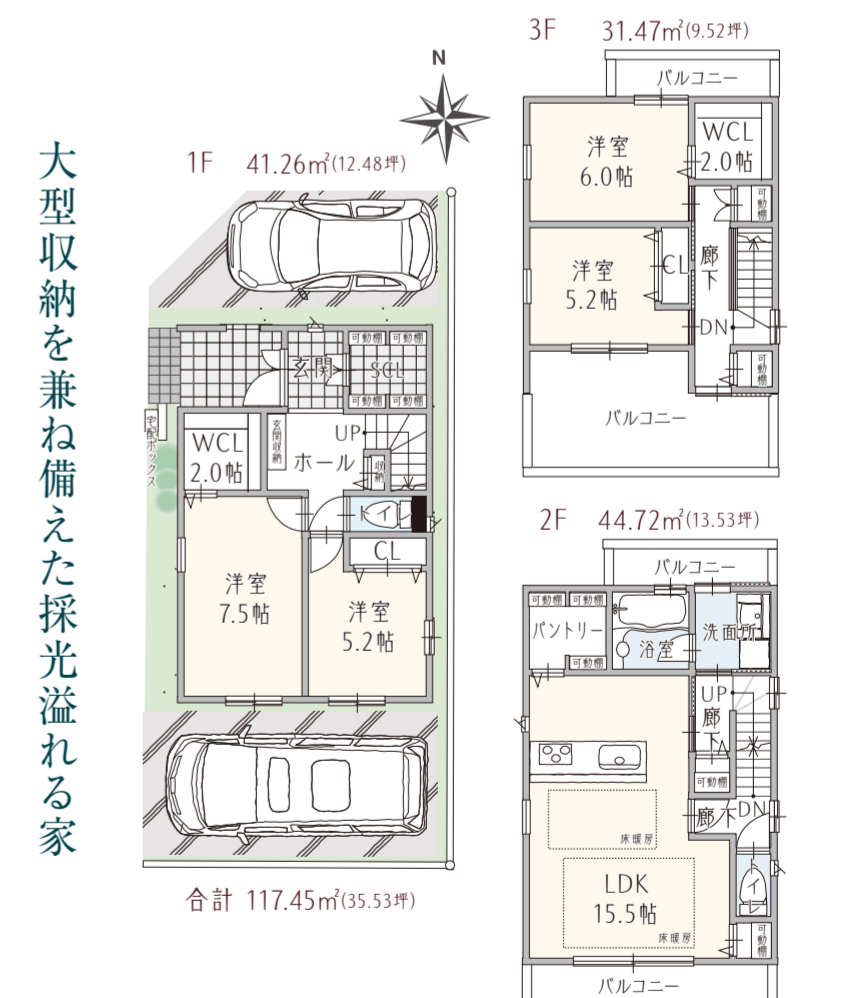
※この他の資金計画も簡単にできます。お気軽にご相談ください。 ※取りやめ可能、特約返済計画も無料にて承ります。

駐車2台つきです。今のお家賃と比較してください!

アズパーク北の家 II 全2邸

赤星小学校・ほとり中学校区

B棟 4LDK+WCL+SCL+パントリー
■土地面積 99.64㎡(30.14坪) ■延床面積 117.45㎡(35.53坪)



大型収納を兼ね備えた採光溢れる家

角地南向き	収納豊富	販売価格 3,490万円 (税込)
大型パントリー	駐車2台可	

先主につき仲介手数料は不要です。

ローンがある方でも、まずは一度ご相談ください!

資金計画の一例 先主につき仲介手数料は不要です。

3,490万円(税込)を購入	頭金0円の場合
金融機関借入 3,490万円	
返済額	ボーナス時返済額(年2回)
ボーナス返済ゼロプラン 89,826円	
ボーナス併用プラン 64,834円	150,080円

※この他の資金計画も簡単にできます。お気軽にご相談ください。 ※取りやめ可能、特約返済計画も無料にて承ります。

駐車2台つきです。今のお家賃と比較してください!

■全区画図

Life information

JR 関西本線「春田」駅	自転車約 9分 (約2200m)
市バス「宮田荘」停	徒歩約 2分 (約160m)
ほとり中学校	自転車約 6分 (約1400m)
赤星小学校	徒歩約 3分 (約230m)
千音寺すみれ保育園	徒歩約 11分 (約862m)
アオキスーパーアズパーク店	徒歩約 6分 (約470m)
サンドラッグ千音寺店	徒歩約 3分 (約230m)
ローソン名古屋西インター店	徒歩約 4分 (約320m)

■「中川区 アズパーク北の家」物件概要 ●所在地/名古屋市中川区新家1-901 ●交通/JR関西本線「春田」駅より徒歩約9分 ●地目/宅地 ●用途地域/第一種住居地域 ●その他法令/準防火地域 ●31m高度地区 ●緑化地域 ●建ぺい率/60% ●容積率/200% ●総区画数/2区画 ●今回販売区画/2区画 ●土地面積/105.08㎡ ●建物面積/111.32㎡~114.30㎡ ●分譲価格/3,490万円~3,590万円 ●設備/公営上下水道・都市ガス・中部電力 ●築造状況/新築 ●北側・東側公道に隣接 ●完成/令和2年5月完成済入居可 ●建築確認番号/第KS1200510100127号、第KS1200510100128号 ●取引態様/先主 ●売主/株式会社クレストンホーム

●広告作成年月/令和2年8月18日 ●広告有効期間/令和2年8月31日