

近鉄名古屋線

「烏森」駅

1分

約80m

中村区

烏森駅前の家

限定一邸

優しい光を浴び、安らぎ溢れる  
人気駅近エリアで叶える理想の暮らし

烏森駅前の家 現地案内図



現地まで楽々  
スマナビ

カーナビでお越しの際は右記QRコードを  
読み込んでいただくか、  
下記住所を入力してご来場ください。  
名古屋市中村区烏森町八丁目107番1



駅近という理想を叶えつつ  
プライベートに配慮した日当たり抜群の家



徒歩10分圏内で烏森駅と小本駅の2路線利用できる便利な立地!

Life information

近鉄名古屋線「烏森」駅	徒歩約 1 分 (約 80m)	御田中学校	徒歩約 19 分 (約 1450m)	ファミリーマート駅前店	徒歩約 3 分 (約 200m)
あおなみ線「小本」駅	徒歩約 8 分 (約 600m)	柳小学校	徒歩約 6 分 (約 410m)	アオキスーパー烏森店	徒歩約 12 分 (約 890m)
市バス「近鉄烏森」停	徒歩約 2 分 (約 160m)	烏森保育園	徒歩約 5 分 (約 370m)	ナフコ千成店	徒歩約 16 分 (約 1250m)

※距離・所要時間は、地図上での概算です。なお、徒歩時間は分速80m、自転車時間は分速270mで計算し、信号等による待ち時間は含みません。

この週末は、ご家族お揃いで是非お越しください。

7/23(木)~26(日)は、現地見学会開催!

開催時間 / AM10:00~PM6:00

※平日に見学をご希望される方は、右記フリーダイヤルまでご予約願います。



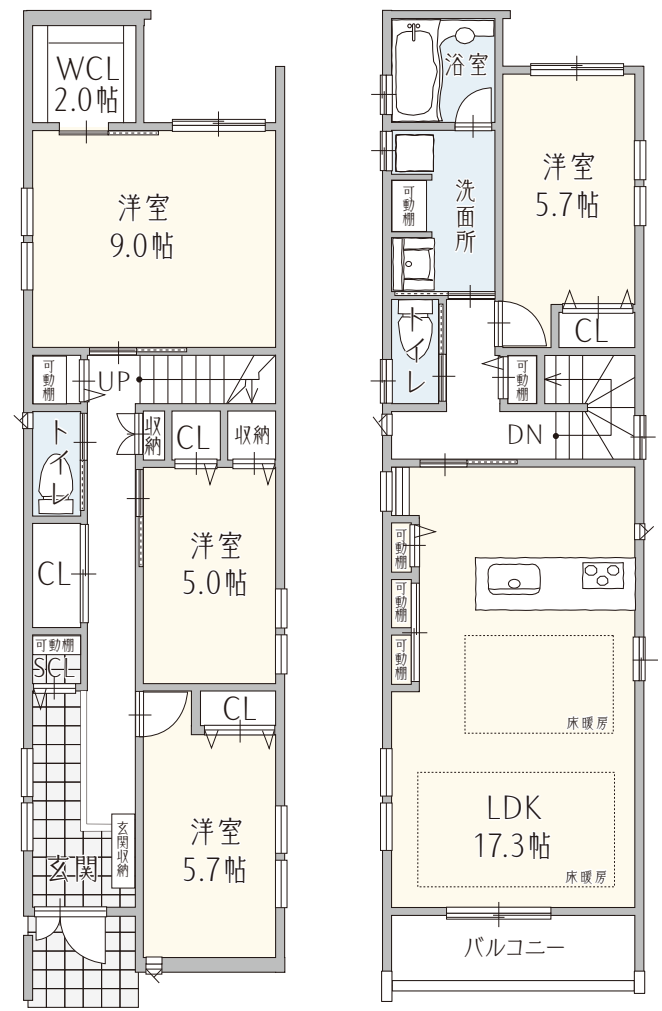
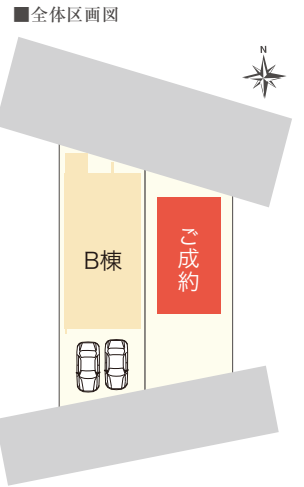
中村区 烏森駅前の家 **新発売** **早くも最終1棟!**

柳小学校・御田中学校区

**B棟** 4LDK + WCL + SCL **4,390万円** (税込)

■ 土地面積 113.75㎡(34.41坪) ■ 延床面積 115.12㎡(34.82坪)

4LDK WCL ウォークインクローク SCL シューズクローク 駐車2台可



1F 57.56㎡(17.41坪) 2F 57.56㎡(17.41坪) 合計 115.12㎡(34.82坪)

■「中村区 烏森駅前の家」物件概要 ●所在地/名古屋市中村区烏森町八丁107番1 ●交通/近鉄「烏森」駅より徒歩約1分 ●地目/宅地 ●用途地域/第二種住居地域 ●その他法令/近隣商業地域・準防火地域・絶対高45m高度地区・緑化地域 ●建ぺい率/80% ●容積率/300% ●総区画数/2区画 ●今回販売区数/1区画 ●土地面積/113.75㎡ ●建物面積/115.12㎡ ●分譲価格/4,390万円 ●設備/公営上下水道・都市ガス・中部電力 ●接続状況/北側、南側公道に接続 ●完成/完成済即入居可 ●建築確認番号/第KS120-0510-00031号 ●取引態様/売主 ●売主/株式会社クレストンホーム

クレストンホーム こだわりの仕様設備。

<b>オープンキッチン</b> 食洗器内蔵型のオープンキッチン 足元まで引出し式を採用し、こまごまとしたアイテムも整然と並べられます。	<b>バスルーム</b> 1日の疲れを癒すバスルームには、冬期でも暖か浴室暖房にプラスマクラスター機能装備。	<b>サニタリールーム</b> 毎日使う場所だからたっぷりの収納が魅力。シャワー水栓も標準装備。
<b>ガス温水床暖房2ヶ所</b>	<b>2.4m ハイドア</b>	<b>電錠玄関ドア</b>
<b>Low-eガラス</b>	<b>EVコンセント</b>	<b>エコジョーズ</b>

※写真は当社施工イメージです。

**B棟** 中川区小本駅南の家 **最終1棟!**

常盤小学校・長良中学校区

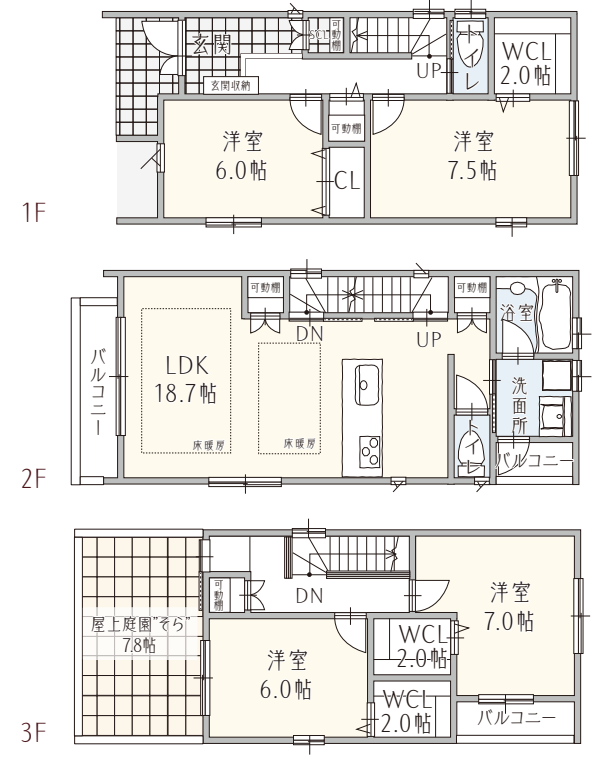
■ 土地面積 100.00㎡(30.25坪) ■ 延床面積 124.28㎡(37.59坪)

4LDK WCL ウォークインクローク SCL シューズクローク 屋上庭園 駐車2台可



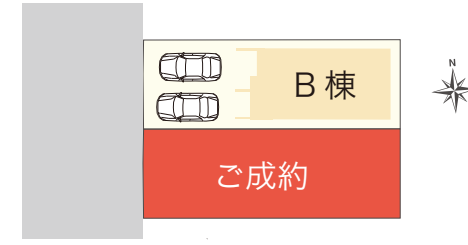
販売価格 **4,385万円** (税込)

広く住みやすいゆとりの設計!  
全居室6.0帖超に大容量収納付き!



1F 41.46㎡(12.54坪)  
2F 45.55㎡(13.77坪)  
3F 37.27㎡(11.27坪)  
屋上庭園 12.84㎡(3.88坪)  
合計 124.28㎡(37.59坪)

■ 全体区画図



小本駅南の家 現地案内図



現地まで楽々 **スマナビ**

カーナビでお越しの際は右記QRコードを読み込んでいただくか、下記住所を入力してご来場ください。

名古屋市中川区万町409-3

■「中川区 小本駅南の家」物件概要 ●所在地/名古屋市中川区万町409-3 ●交通/あおなみ線「小本」駅より徒歩約6分 ●地目/宅地 ●用途地域/第一種住居地域 ●その他法令/準防火地域・31m高度地区・緑化地域 ●建ぺい率/60% ●容積率/200% ●総区画数/2区画 ●今回販売区数/1区画 ●土地面積/100.00㎡ ●建物面積/124.28㎡ ●分譲価格/4,385万円 ●設備/公営上下水道・都市ガス・中部電力 ●接続状況/西側公道に接続 ●完成/令和2年3月完成予定 ●建築確認番号/第19-S0165号 ●取引態様/売主 ●売主/株式会社クレストンホーム

この週末は、ご家族お揃いで是非お越しください。

**7/23(木)~26(日)は、現地見学会開催!**

会場/烏森駅前の家 時間/AM10:00~PM6:00

開催時間/AM10:00~PM6:00  
※平日に見学をご希望される方は、右記フリーダイヤルまでご予約願います。

●お問合せはこちらまで  
**0120-46-47-46**

**CREST'N** 株式会社クレストンホーム®

