

CREST'N[®]
Vol.1039

新発売

プライベートガーデンのある家

駅近

×

収納豊富

中村区 中村公園駅南の家

地下鉄東山線
「中村公園」駅

徒歩 **5**分

Life information

- 地下鉄東山線「中村公園」駅・・・徒歩約5分(約400m)
- 地下鉄桜通線「中村区役所」駅・・・徒歩約17分(約1300m)
- 市バス「楠橋」停・・・徒歩約5分(約340m)
- 豊国中学校・・・徒歩約18分(約1430m)
- 千成小学校・・・徒歩約7分(約540m)
- 千成保育園・・・徒歩約7分(約510m)
- ファミリーマート太閤通八店・・・徒歩約4分(約260m)
- アオキスーパー中村店・・・徒歩約8分(約640m)
- ナフコ千成店・・・徒歩約11分(約880m)

※距離・所要時間は、地図上での概算です。なお、徒歩時間は分速80m、自転車時間は分速270mで計算し、信号等による待ち時間は含みません。



中村公園駅南の家 現地案内図



名古屋市中村区中村中町三丁目5番、6番

この週末は、ご家族お揃いで是非お越しください。

7/23(木)～26(日)は、現地見学会開催!

CREST'N

株式会社 Creston Home[®]
本社 〒453-0834 名古屋市中村区豊国通2-28-1
☎ 052-412-8555 受付時間 AM9:00～PM6:00 [定休日/火・水曜日]

●お問合せはこちらまで ホーム 良いな ホーム
0120-46-47-46

開催時間 / AM10:00～PM6:00

※平日に見学をご希望される方は、右記フリーダイヤルまでご予約願います。

●広告作成年月日/令和2年7月14日 ●広告有効期間/令和2年7月31日

中村区 中村公園駅南の家

新発売

千成小学校・豊国中学校区

駅、スーパー、コンビニが徒歩10分圏内の便利な立地。

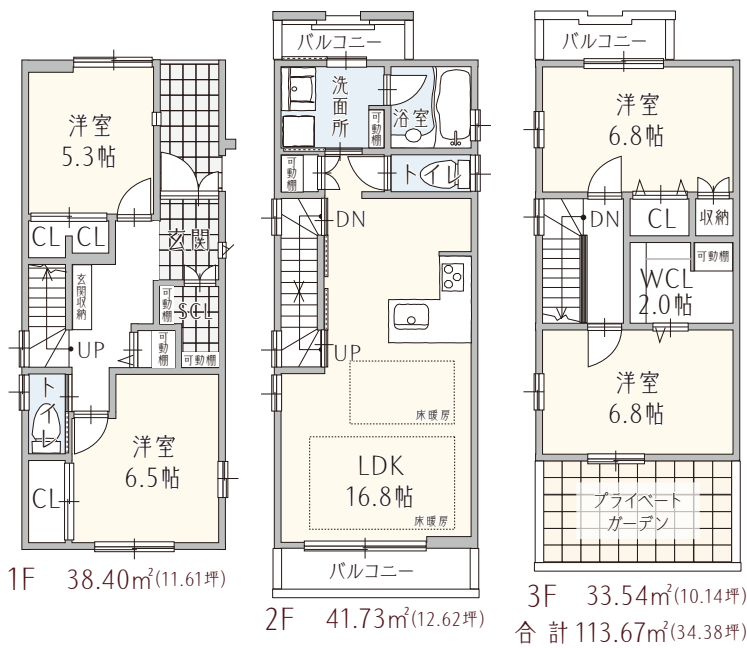
B棟 ■ 土地面積 87.33㎡(26.41坪)
■ 延床面積 113.67㎡(34.38坪)

| | |
|---------------------|------------|
| 4LDK | プライベートガーデン |
| WCL ウォークインクローゼット | 2面バルコニー |
| SCL シューズクローク | 駐車2台可 |

販売価格 **4,190万円** (税込)



外観



プライベートガーデン



リビング



洗面所

C棟 ■ 土地面積 75.66㎡(22.88坪)
■ 延床面積 112.93㎡(34.16坪)
※車庫部分 11.88㎡を含む

| | |
|-----------------|-----------|
| 4LDK | ビルトインガレージ |
| SCL シューズクローク | 2面バルコニー |
| 駐車2台可 | |

販売価格 **3,995万円** (税込)



外観



■ 全体区画図

現地まで楽々スマナビ

カーナビでお越しの際は右記QRコードを読み込んでいただくか、下記住所を入力してご来場ください。

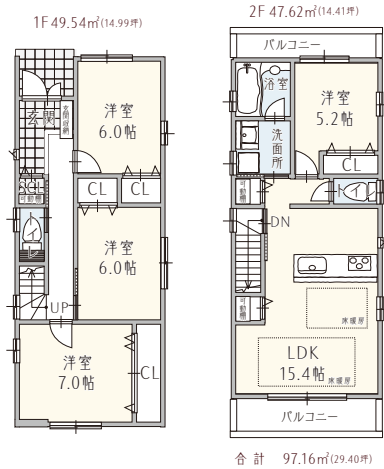
名古屋市中村区中村中町三丁目5番、6番

■「中村区 中村公園駅南の家」物件概要 ●所在地/名古屋市中村区中村中町三丁目5番、6番 ●交通/地下鉄東山線「中村公園」駅より徒歩約5分 ●地目/宅地 ●用途地域/第二種中高層住居専用地区 ●その他法令/準防火地域 ●20m高度地区・緑化地域 ●建ぺい率/60% ●容積率/200% ●総区画数/3区画 ●今回販売区数/2区画 ●土地面積/75.66㎡~87.33㎡ ●建物面積/112.93㎡~113.67㎡ ●分譲価格/3,995万円~4,190万円 ●設備/公営上下水道・都市ガス・中部電力 ●接続状況/北側公道5.4mに接続、南側公道2.1mに接続 ●完成/令和2年7月完成済即入居可 ●建築確認番号/第19-S0216号、第19-S0217号、第19-S0218号 ●取引態様/売主 ●売主/株式会社クレストンホーム

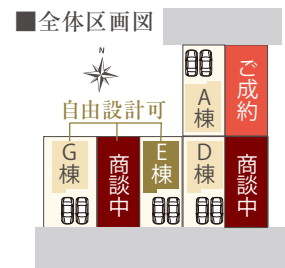
A棟 中村区 中村公園駅西の家Ⅱ

■ 土地面積 101.00㎡(30.55坪)
■ 延床面積 97.16㎡(29.40坪)

| | | |
|------|-----------------|-------|
| 4LDK | SCL シューズクローク | 駐車2台可 |
|------|-----------------|-------|



販売価格 **3,485万円** (税込)



■「中村区 中村公園駅西の家Ⅱ」物件概要 ●所在地/名古屋市中村区稲上町一丁目66-2 ●交通/名古屋東山線「中村公園」駅より徒歩約6分 ●地目/宅地 ●用途地域/第一種住居地域 ●その他法令/準防火地域・31m高度地区・緑化地域 ●建ぺい率/60% ●容積率/200% ●総区画数/7区画 ●今回販売区数/3区画 ●土地面積/101.00㎡~140.00㎡ ●建物面積/96.48㎡~106.66㎡ ●分譲価格/3,485万円~3,890万円 ●設備/公営上下水道・都市ガス・中部電力 ●接続状況/南側幅員約5.45m・北側幅員約5.45mの公道に接続 ●完成/完成済即入居可 ●建築確認番号/第KS119-0510-02291号 ●取引態様/売主 ●売主/株式会社クレストンホーム

稲葉地小学校・豊正中学校区

中村公園駅西の家Ⅱ 現地案内図



現地まで楽々スマナビ

カーナビでお越しの際は右記QRコードを読み込んでいただくか、下記住所を入力してご来場ください。

名古屋市中村区稲上町一丁目66-2

掲載の物件はほんの一例です。

他にも名古屋市内・愛知県下に多数物件がございますので、お気軽にお問い合わせください。

中村区 中村公園駅西の家Ⅴ

地下鉄東山線「中村公園」駅まで徒歩9分。
1フロアで生活動線が整う間取り、マンションなどから住み替えの方におすすめです。

■ 土地面積 82.62㎡(24.99坪)
■ 延床面積 142.96㎡(43.24坪)
稲葉地小学校・豊正中学校区

販売価格 **3,985万円** (税込)

■「中村区 中村公園駅西の家Ⅴ」物件概要 ●所在地/名古屋市中村区草薙町一丁目27番1 ●交通/東山線「中村公園」駅より徒歩約9分 ●地目/宅地 ●用途地域/第二種中高層住居専用地区 ●その他法令/準防火地域・20m高度地区・緑化地域 ●建ぺい率/60% ●容積率/200% ●総区画数/1区画 ●今回販売区数/1区画 ●土地面積/82.62㎡ ●建物面積/142.96㎡ ●分譲価格/3,985万円 ●設備/公営上下水道・都市ガス・中部電力 ●接続状況/南側公道に接続 ●完成/完成済即入居可 ●建築確認番号/第19-S0188号 ●取引態様/売主 ●売主/株式会社クレストンホーム

会場 / 中村公園駅南の家
中村公園駅西の家Ⅱ
時間 / AM10:00~PM6:00

●お問合せはこちらまで
0120-46-47-46

ホームページ <http://www.creston.co.jp> クレストンホーム 検索

CREST'N 株式会社クレストンホーム

本社 〒453-0834 名古屋市中村区豊国通2-28-1 ☎ 052-412-8555 受付時間 AM9:00~PM6:00 [休日/火・水曜日]



関連会社 ■CREST'N DESIGN OFFICE 一級建築士事務所 ■持株会社 有限会社エムジエコーポレーション ■株式会社アライズ
宅地建物取引業登録 愛知県知事(第17534号) 建設業許可登録(設-27)第101276号 一級建築士事務所 愛知県知事(イ-29)第11616号(財)性能保証住宅登録機構-12301第006546号(公)愛知県宅地建物取引業協会 東海不動産公正取引協議会加盟(一社)東海住宅産業協会正会員(一社)日本住宅建設協会正会員

●広告作成年月日/令和2年7月14日 ●広告有効期間/令和2年7月31日