

# 価格改定!

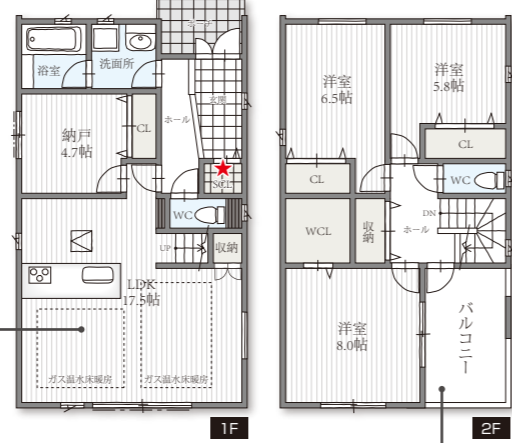
**C棟 D棟**  
**最終2棟**



大型の小屋裏収納庫を  
完備した、  
収納力抜群の家。

**D棟** 4LDK+WCL+SCL+  
小屋裏収納庫  
■敷地面積: 172.92㎡ (52.30坪) ■建物面積: 108.07㎡ (32.69坪)

販売価格 ~~3,920~~ (税込) 万円  
販売価格 **3,680** (税込) 万円  
■旧価格公表日/令和2年3月3日 ■新価格公表日/令和2年10月12日

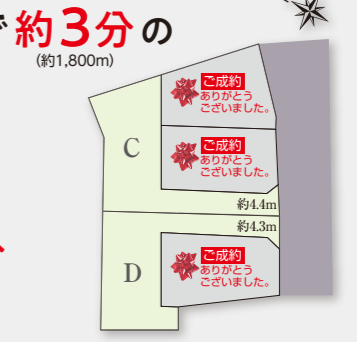


★は可動棚です。スタイルに合わせて移動できます。

岡崎インターまで車で約3分の  
好アクセス

お子様に安心を  
公園がすぐ隣  
小学校まで徒歩約5分

駐車3台可能



Crest'n Home こだわりの仕様設備。

<p><b>LIVING</b></p> <p>床暖房2ヶ所 空気を汚さず、風を出して埃などを舞い上げる事もなく安心してお使いいただける、足元からホカホカ</p>	<p><b>KITCHEN</b></p> <p>食器洗浄機 スイッチひとつで洗浄からすすぎ、乾燥までを自動運転。忙しい朝は洗い物も楽々。</p>	<p><b>BATHROOM</b></p> <p>浴室暖房 浴室暖房乾燥機により冬のヒートショック予防などにも役立ちます。</p>	<p><b>ARCHITECTURE</b></p> <p>ベタ基礎 地盤の影響を受けにくく、家をしっかりと支える強度の高い基礎です。</p>
<p>Low-E 複層ガラス 室外側に特殊金属膜のコーティングを施し一般複層ガラスに比べ約1.7倍の遮熱効果を発揮します。</p>	<p>ガラストップコンロ 傷が付きにくく熱に強いガラストップ採用。自動消火機能や温度調節機能センサーコンロを採用。</p>	<p>サーモバス 4時間経過しても約2.5℃しか温度が低下しない保温性能「断熱材」と断熱ふろふたで追いだきなど保温に使うエネルギーも減ります。</p>	<p>X-WALL 地震対策に欠かせない耐震性・制震性・復元性を兼ね備えた耐力壁。</p>

●所在地/愛知県岡崎市大平町字建石11番2 ●交通/名鉄名古屋本線「男川」駅 徒歩約18分(約1,400m) ●学区/男川小学校・美川中学校区 ●用途地域/準工業地域 ●建ぺい率/60% ●容積率/200% ●総区画数/5区画 ●今回販売区画数/2区画 ●土地面積/172.92㎡・175.40㎡ ●建物面積/108.07㎡・114.29㎡ ●分譲価格/3,680万円・3,920万円 ●道路/東側公道約6.0~6.2mに接する ●設備/公営上下水道、都市ガス、中部電力 ●完成日/令和2年5月完成済 ●建築確認番号/KS119-0510-03233号 ●取引態様/売主 ●売主/株式会社 Crest'n Home

今週(土・日)はオープンハウス開催!  
平日も開催中! ※担当者が不在の場合はお問い合わせください。  
会場/大平町Ⅱ分譲 時間/AM10:00~PM6:00 ☎0120-138-130  
●お問合せはこちらまで【東名三好支店】〒470-0224 愛知県みよし市三好町中島137-1 TEL(0561)34-1700  
◎東名三好支店 ◎名古屋東支店 ◎三河安城支店 ◎名古屋本社

CREST'N  
株式会社 Crest'n Home  
http://www.creston.co.jp  
●広告作成年月日/令和2年10月20日 ●広告有効期間/令和2年11月15日

## 岡崎市 男川駅分譲 構造見学会開催! 12月完成予定

名鉄男川駅まで徒歩約13分(約1,000m)で通勤に便利。  
商業施設や病院も揃った好立地。

**B棟** 4LDK+WCL+SCL  
+屋上庭園  
■敷地面積: 196.54㎡ (59.45坪) ■建物面積: 114.02㎡ (34.49坪)  
販売価格 ~~3,960~~ (税込) 万円

岡崎市大平町字奥屋34付近  
※上記所在地はカーナビで近隣までご案内するもので所在地を示すものではありません。スマートフォンの方は上記のQRコードをご利用下さい。

●所在地/岡崎市大平町字奥屋34 ●交通/名鉄名古屋本線「男川」駅 徒歩約13分(約1,000m) ●東名高速道路 岡崎インター 徒歩約4分(約200m) ●名鉄バス「東岡崎」徒歩約18分(約1,429m) ●学区/岡崎市立男川小学校・岡崎市立美川中学校区 ●用途地域/準工業地域 ●建ぺい率/60% ●容積率/200% ●総区画数/2区画 ●今回販売区画数/2区画 ●土地面積/196.54㎡ (59.45坪) ●建物面積/108.91㎡ (32.94坪) ●道路/東側公道約6.0mに接する ●設備/公営上下水道、都市ガス、中部電力 ●完成日/令和2年12月完成予定 ●建築確認番号/第20号-S01-62号 ●取引態様/売主 ●売主/株式会社 Crest'n Home

## 岡崎市 福岡町Ⅱ分譲 堂々完成

公園や郵便局・スーパー・薬局などが  
徒歩圏内にすべて集結。

**C棟** 4LDK+WCL+SCL+パントリー  
+屋上庭園  
■敷地面積: 132.58㎡ (40.10坪) ■建物面積: 111.12㎡ (33.61坪)  
販売価格 ~~4,230~~ (税込) 万円

カーナビは、岡崎市福岡町字久後22付近  
※上記所在地はカーナビで近隣までご案内するもので所在地を示すものではありません。スマートフォンの方は上記のQRコードをご利用下さい。

●所在地/岡崎市福岡町字久後22-1, 22-2, 22-7, 22-8 ●交通/東海道本線「岡崎」駅 徒歩約25分(約1,100m) ●名鉄バス「南宮崎」徒歩約9分(約758m) ●学区/岡崎市立福岡小学校・岡崎市立福岡中学校 ●用途地域/第一種住居地域 指定なし ●その他法令/高度地域 ●建ぺい率/60% ●容積率/200% ●総区画数/4区画 ●今回販売区画数/3区画 ●土地面積/132.58㎡・133.30㎡ ●建物面積/111.12㎡・112.22㎡ ●分譲価格/4,230万円・4,320万円 ●道路/北側公道幅員6m ●設備/公営上下水道、都市ガス、中部電力 ●完成日/令和2年9月 ●建築確認番号/開発許可番号31岡崎市指合指第311021-1号 ●取引態様/売主 ●売主/株式会社 Crest'n Home

## 岡崎市 岡崎公園分譲 限定1棟 令和3年2月完成予定

徒歩約4分(約194m)の岡崎城では季節のイベントも満載。  
名鉄岡崎公園前駅まで徒歩約7分(約550m)。大型総合病院も徒歩7分(約550m)で安心です。

**4LDK+WCL+屋上庭園**  
■敷地面積: 90.09㎡ (27.25坪) ■建物面積: 112.86㎡ (34.14坪)  
販売価格 ~~4,590~~ (税込) 万円

カーナビは、岡崎市康生町576番地11  
※上記所在地はカーナビで近隣までご案内するもので所在地を示すものではありません。

●所在地/岡崎市康生町576番地11 ●交通/愛知県環状線「岡崎」徒歩約7分(約550m) ●名鉄名古屋本線「岡崎公園前」徒歩約8分(約550m) ●学区/岡崎市立蓮花小学校・岡崎市立城北中学校区 ●用途地域/準工業地域 ●建ぺい率/80% ●容積率/400% ●総区画数/1区画 ●今回販売区画数/1区画 ●土地面積/90.09㎡ (27.25坪) ●建物面積/112.86㎡ (34.14坪) ●分譲価格/4,590万円 ●道路/北側公道幅員6.1m ●設備/公営上下水道 都市ガス 中部電力 ●完成日/令和3年2月完成予定 ●建築確認番号/第20号-S01-83号 ●取引態様/売主 ●売主/株式会社 Crest'n Home

## 岡崎市 美川中分譲 最終1棟

日当たり良好。駐車3台可能。  
交通量が少なく、子育て環境も良好。

**H棟** 4LDK+パントリー収納  
■敷地面積: 169.25㎡ (51.19坪) ■建物面積: 99.38㎡ (30.06坪)  
販売価格 ~~3,690~~ (税込) 万円 販売価格 **2,980** (税込) 万円  
■旧価格公表日/令和元年12月1日 ■新価格公表日/令和2年8月22日

カーナビは、岡崎市丸山町字上地畑59-2付近  
※上記所在地はカーナビで近隣までご案内するもので所在地を示すものではありません。スマートフォンの方は上記のQRコードをご利用下さい。

●所在地/愛知県岡崎市丸山町字上地畑30-4 ●交通/名鉄名古屋本線「美川」駅 徒歩約4分 ●学区/男川小学校・美川中学校区 ●用途地域/準工業地域 ●建ぺい率/60% ●容積率/200% ●総区画数/14区画 ●今回販売区画数/1区画 ●土地面積/169.25㎡ ●分譲価格/2,980万円 ●設備/北側・南側5m公道に接する ●公営上下水道・中部電力・東邦ガス ●完成日/令和元年12月完成 ●建築確認番号/第16-S0300号 ●取引態様/売主 ●売主/株式会社 Crest'n Home

今なら受けられる税制特典  
住宅ローン控除 すまい給付金  
固定資産税軽減 印紙税軽減  
不動産取得税減税  
※詳しくはスタッフまでお問い合わせください。

高価買取 今お住まいの物件を  
**下取り保証**いたします。  
※詳しくはスタッフまでお問い合わせください。  
仲介手数料 0円 仮住まい費用 0円 査定 0円

お問合せはこちらまで ☎0120-138-130  
TEL(0561)34-1700 〒470-0224 愛知県みよし市三好町中島137-1 http://www.creston.co.jp

東名三好支店 名古屋東支店  
三河安城支店 名古屋本社

CREST'N  
株式会社 Crest'n Home  
●広告作成年月日/令和2年10月20日 ●広告有効期間/令和2年11月15日