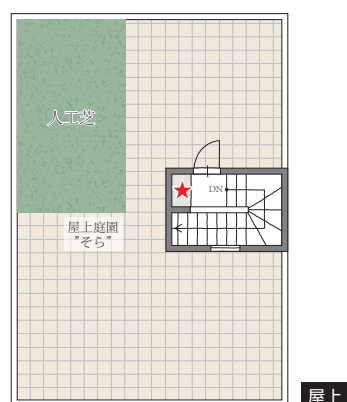
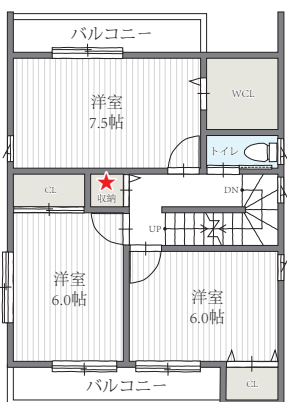
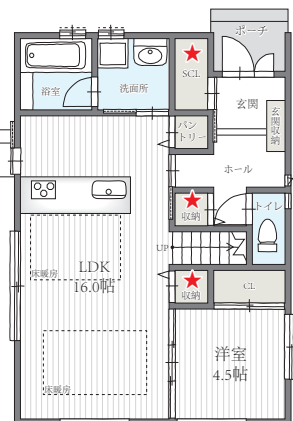




## A棟

4LDK+SCL+WCL+ 販売価格  
屋上庭園「そら」 3,980 (税込) 万円

■敷地面積: 136.02㎡ (41.14坪)  
■建物面積: 108.91㎡ (32.94坪)



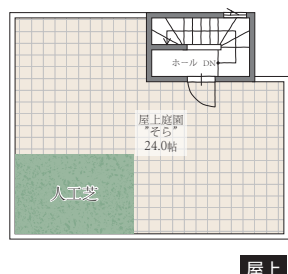
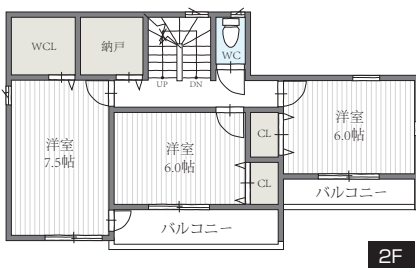
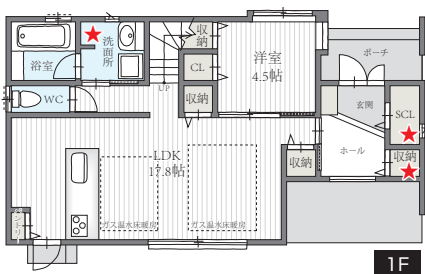
★は可動棚です。スタイルに合わせて移動できます。



## B棟

4LDK+SCL+WCL+ 販売価格  
屋上庭園「そら」 3,960 (税込) 万円

■敷地面積: 196.54㎡ (59.45坪)  
■建物面積: 114.02㎡ (34.49坪)

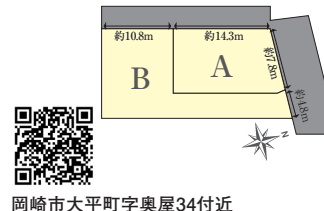


★は可動棚です。スタイルに合わせて移動できます。

- 岡崎インターも近く、通勤などにも便利な好立地。(車約4分(約1,429m))
- イオンモール岡崎やメガ・ドンキの他、ドラッグストア、病院などもそろった好立地。
- 休日には家族で東公園動物園やIPCわんわん動物園などに遊びに行けます。



名古屋駅までダイレクトアクセス!



※上記所在地はカーナビで近隣までご案内するもので所在地を示すものではありません。スマートフォンの方は上記のQRコードをご利用下さい。

屋上庭園で過ごす時間はかけがえのない思い出になります。



「岡崎市男川駅分譲」物件概要 ●所在地/岡崎市大平町宇屋34他 ●交通/名鉄名古屋本線「男川」駅徒歩約13分(約1,000m)東名高速道路 岡崎インター車約4分(約2,000m)名鉄/東(名古屋)駅徒歩約18分(約1,429m) ●学区/岡崎市立男川小学校・岡崎市立美川中学校 ●用途地域/工業地域 ●建ぺい率/60% ●容積率/200% ●総区画数/2区画 ●今回販売区画数/2区画 ●土地面積/136.02㎡(41.14坪)・196.54㎡(59.45坪) ●建物面積108.91㎡(32.94坪)・114.02㎡(34.49坪) ●分譲価格/3,980万円・3,960万円 ●道路/北側公道幅員6m ●設備/公営上下水道、都市ガス、中部電力 ●完成日/令和2年9月 ●建築確認番号/開発許可 許可番号31岡崎市指令第311021-1号 ●取引態様/売主 ●売主/株式会社クレストンホーム

## 岡崎市物件情報

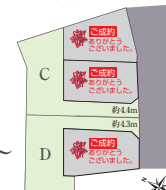
### 岡崎市 大平町II分譲 最終2棟

大型の小屋裏収納庫を完備した、収納力抜群の家。

D棟 4LDK+WCL+SCL+ 小屋裏収納庫

■敷地面積: 172.92㎡ (52.30坪) 販売価格  
■建物面積: 108.07㎡ (32.69坪) 3,680 (税込) 万円

■旧価格公表日/令和2年3月3日 ■新価格公表日/令和2年10月12日



「岡崎市大平町II分譲」物件概要 ●所在地/愛知県岡崎市大平町字建石11番2 ●交通/名鉄名古屋本線「男川」駅徒歩約18分(約1,400m) ●学区/男川小学校・美川中学校 ●用途地域/準工業地域 ●建ぺい率/60% ●容積率/200% ●総区画数/5区画 ●今回販売区画数/2区画 ●土地面積/172.92㎡・175.40㎡ ●建物面積/108.07㎡・114.29㎡ ●分譲価格/3,680万円・3,920万円 ●道路/東側公道約6.0~6.2mに接する ●設備/公営上下水道、都市ガス、中部電力 ●完成日/令和2年5月完成済 ●建築確認番号/KS119-0510-03233号他 ●取引態様/売主 ●売主/株式会社クレストンホーム

### 岡崎市 福岡町II分譲

公園・郵便局・薬局・スーパーなどが徒歩圏内に集結した好立地。

D棟 4LDK+WCL+SCL+パントリー+ ツインバルコニー+屋上庭園「そら」

■敷地面積: 132.59㎡ (40.10坪) 販売価格  
■建物面積: 112.22㎡ (33.94坪) 3,998 (税込) 万円

■旧価格公表日/令和2年9月16日 ■新価格公表日/令和2年11月10日

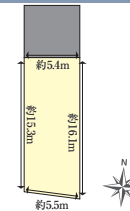
「岡崎市福岡町II分譲」物件概要 ●所在地/岡崎市福岡町字久後22-1、22-2、22-7、22-8 ●交通/東海道本線「岡崎」駅徒歩25分・名鉄/バス「南宮松」約758m徒歩9分 ●学区/岡崎市立福岡小学校・岡崎市立福岡中学校 ●用途地域/第一種住居地域 指定なし ●その他法令/高度地域 ●建ぺい率/60% ●容積率/200% ●総区画数/4区画 ●今回販売区画数/3区画 ●土地面積/132.59㎡・133.30㎡ ●建物面積/111.12㎡・112.22㎡ ●分譲価格/4,250万円~4,320万円 ●道路/北側公道幅員6m ●設備/公営上下水道、都市ガス、中部電力 ●完成日/令和2年9月 ●建築確認番号/開発許可 許可番号31岡崎市指令第311021-1号 ●取引態様/売主 ●売主/株式会社クレストンホーム

### 岡崎市 岡崎公園分譲 限定1棟 2月完成予定

「名鉄岡崎公園」駅まで徒歩7分(約550m)で通勤に便利。

4LDK+WCL+屋上庭園「そら」

■敷地面積: 90.09㎡ (27.25坪) 販売価格  
■建物面積: 112.86㎡ (34.14坪) 4,590 (税込) 万円



「岡崎市岡崎公園分譲」物件概要 ●所在地/岡崎市康生町576番地11 ●交通/愛知県鉄道「岡崎」駅徒歩約7分(約550m)・名鉄名古屋本線「岡崎公園」駅徒歩約8分(約550m) ●学区/岡崎市立蓮小学校・岡崎市立城北中学校 ●用途地域/商業地域 準防火地域 ●その他法令/景観法 文化財保護法 都市再生特別地区 ●建ぺい率/80% ●容積率/400% ●総区画数/1区画 ●今回販売区画数/1区画 ●土地面積/90.09㎡(27.25坪) ●建物面積112.86㎡(34.14坪) ●分譲価格/4,590万円 ●道路/北側公道幅員6.1m ●設備/公営上下水道 都市ガス 中部電力 ●完成日/令和3年2月完成予定 ●建築確認番号/第20号-S0183号 ●取引態様/売主 ●売主/株式会社クレストンホーム

今週の(土)(日)(祝)はオープンハウス開催! 平日も開催中!

会場/男川駅分譲 時間/AM10:00~PM5:00

※担当者が不在の場合はお問い合わせください。

お問合せはこちらまで 0120-138-130

TEL (0561) 34-1700 〒470-0224愛知県みよし市三好町中島137-1  
☑東名三好支店 ☐名古屋東支店 ☐三河安城支店 ☐名古屋本社



CREST'N 株式会社クレストンホーム

http://www.creston.co.jp

●広告作成年月日/令和3年1月5日  
●広告有効期間/令和3年2月5日