

中川区 アズパーク北の家 I

17帖以上のLDKとホビースペース
家族団らんの時を過ごす



今週(土)・(日)はオープンハウス開催!

平日オープンハウスも開催中! ※担当者が不在の場合はお問い合わせください。

●お問合せはこちらまで

0120-46-47-46

CREST'N

株式会社クレストンホーム

本社 〒453-0834 名古屋市中村区豊国通2-28-1

☎ 052-412-8555 受付時間 AM9:00~PM6:00 [定休日/火・水曜日]

●広告作成年月日/令和2年5月26日 ●広告有効期間/令和2年6月30日

B棟 中川区 アズパーク北の家 I

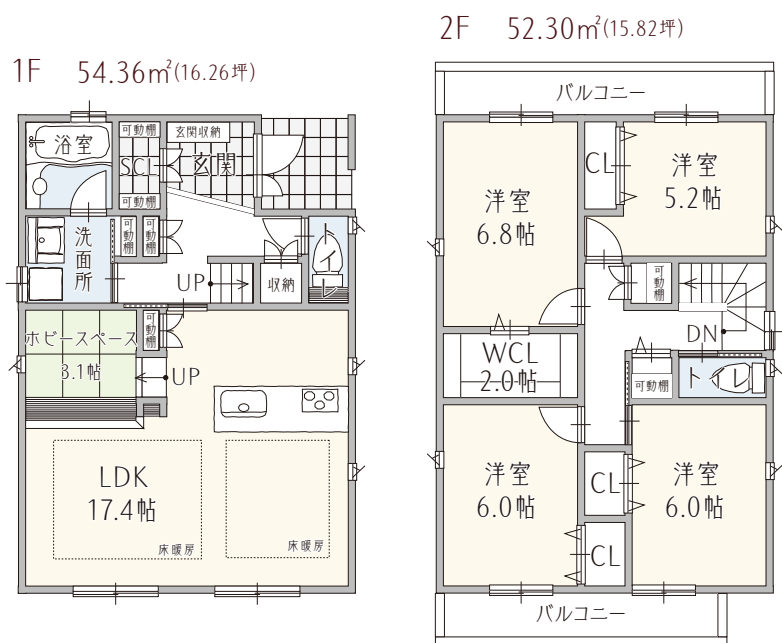
赤星小学校・はとり中学校区

■土地面積 105.08㎡(31.78坪) ■延床面積 114.30㎡(34.57坪)

4LDK ホビースペース WCL ウォークインクローゼット SCL シューズクローゼット 駐車2台可

販売価格 (税込)
3,590万円

1階のリビングフロアにホビースペースを完備!
合わせて20.5帖の広さを確保!



アズパーク北の家 I 現地案内図

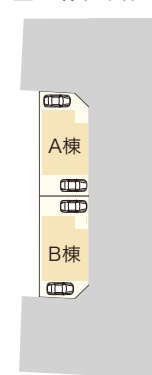


現地まで楽々スマナビ
カーナビで越えしの際は右記QRコードを読み込んでいただき、下記住所を入力してご来場ください。

名古屋市中川区新家1-901



全体区画図



■中川区 アズパーク北の家I物件概要 ●所在地/名古屋市中川区新家1-901 ●交通/JR西本線「春田」駅より徒歩約9分 ●土地/宅地 ●用途地域/第一種住居地域 ●その他法令/準防火地域 ●31m高度地区 ●緑化地域 ●建ぺい率/60% ●容積率/200% ●総区画数/2区画 ●今回販売区画/2区画 ●土地面積/105.08㎡ ●建物面積/111.32㎡~114.30㎡ ●分譲価格/3,490万円~3,590万円 ●設備/公営上下水道・都市ガス・中部電力 ●接続状況/南側・北側・西側公道に接続 ●完成/令和2年5月完成 ●新築 ●建築確認番号/第KS120-0510-00127号、第KS120-0510-00128号 ●取引形態/売主 ●売主/株式会社クレストンホーム

A棟 中川区 春田駅北の家

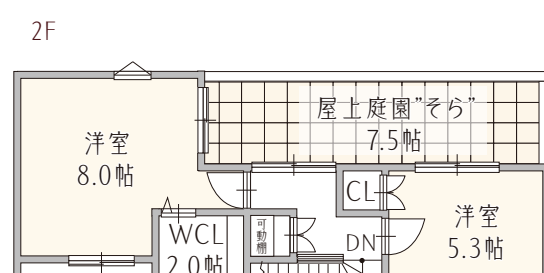
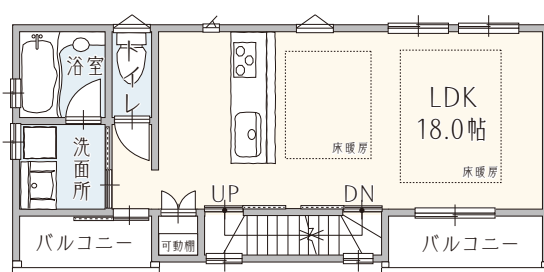
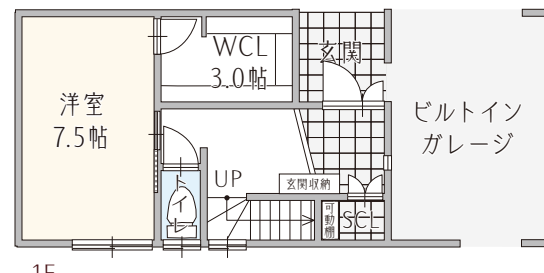
千音寺小学校・はとり中学校区

■土地面積 91.49㎡(27.67坪) ■延床面積 119.26㎡(36.09坪) ※車庫面積14.49㎡を含む

ビルトイン ガレージ WCL ウォークインクローゼット SCL シューズクローゼット 2面バルコニー 屋上庭園 駐車2台可

販売価格 (税込)
3,180万円

18帖のLDK! 家族で過ごす特別なひと時を演出します。



■中川区 春田駅北の家物件概要 ●所在地/名古屋市中川区富田大字千音寺字東福正4841-1 ●交通/JR西本線「春田」駅より徒歩約9分 ●土地/宅地 ●用途地域/第一種住居地域 ●その他法令/準防火地域 ●20m高度地区 ●緑化地域 ●建ぺい率/60% ●容積率/200% ●総区画数/2区画 ●今回販売区画/1区画 ●土地面積/91.49㎡ ●建物面積/119.26㎡ ●分譲価格/3,180万円 ●設備/公営上下水道・都市ガス・中部電力 ●接続状況/北側幅員約4.165mの公道に接続 ●完成/令和元年10月完成 ●新築 ●建築確認番号/第18-S1650号(1階) ●取引形態/売主 ●売主/株式会社クレストンホーム

現地まで楽々スマナビ
カーナビで越えしの際は右記QRコードを読み込んでいただき、下記住所を入力してご来場ください。

名古屋市中川区富田大字千音寺東福正4841-1

掲載の物件はほんの一例です。他にも名古屋市内・愛知県下に多数物件がございますので、お気軽にお問い合わせください。

A棟 中川区 アズパーク北の家 II

赤星小学校・はとり中学校区

1フロアで生活動線が整う間取り、マンションなどから住み替えの方におすすめです。

■土地面積 99.64㎡(30.14坪) ■延床面積 116.77㎡~117.45㎡(35.32坪~35.52坪)

■中川区 アズパーク北の家II物件概要 ●所在地/名古屋市中川区新家1-1009 ●交通/JR西本線「春田」駅より徒歩約9分 ●土地/宅地 ●用途地域/第一種住居地域 ●その他法令/準防火地域 ●31m高度地区 ●緑化地域 ●建ぺい率/60% ●容積率/200% ●総区画数/2区画 ●今回販売区画/2区画 ●土地面積/99.64㎡ ●建物面積/116.77㎡~117.45㎡ ●分譲価格/3,490万円~3,590万円 ●設備/公営上下水道・都市ガス・中部電力 ●接続状況/南側・北側・西側公道に接続 ●完成/令和2年6月完成予定 ●建築確認番号/第19-S0345 ●取引形態/売主 ●売主/株式会社クレストンホーム

販売価格 (税込)
3,490万円

■中川区 アズパーク北の家II物件概要 ●所在地/名古屋市中川区新家1-1009 ●交通/JR西本線「春田」駅より徒歩約9分 ●土地/宅地 ●用途地域/第一種住居地域 ●その他法令/準防火地域 ●31m高度地区 ●緑化地域 ●建ぺい率/60% ●容積率/200% ●総区画数/2区画 ●今回販売区画/2区画 ●土地面積/99.64㎡ ●建物面積/116.77㎡~117.45㎡ ●分譲価格/3,490万円~3,590万円 ●設備/公営上下水道・都市ガス・中部電力 ●接続状況/南側・北側・西側公道に接続 ●完成/令和2年6月完成予定 ●建築確認番号/第19-S0345 ●取引形態/売主 ●売主/株式会社クレストンホーム

■中川区 アズパーク北の家II物件概要 ●所在地/名古屋市中川区新家1-1009 ●交通/JR西本線「春田」駅より徒歩約9分 ●土地/宅地 ●用途地域/第一種住居地域 ●その他法令/準防火地域 ●31m高度地区 ●緑化地域 ●建ぺい率/60% ●容積率/200% ●総区画数/2区画 ●今回販売区画/2区画 ●土地面積/99.64㎡ ●建物面積/116.77㎡~117.45㎡ ●分譲価格/3,490万円~3,590万円 ●設備/公営上下水道・都市ガス・中部電力 ●接続状況/南側・北側・西側公道に接続 ●完成/令和2年6月完成予定 ●建築確認番号/第19-S0345 ●取引形態/売主 ●売主/株式会社クレストンホーム

今週(土)・(日)はオープンハウス開催! 平日オープンハウスも開催中! ※担当者が不在の場合はお問い合わせください。

会場/アズパーク北の家I・春田駅北の家 時間/AM10:00~PM6:00

●お問合せはこちらまで

0120-46-47-46

CREST'N

株式会社クレストンホーム

ホームページ http://www.creston.co.jp

クレストンホーム

検索

本社 〒453-0834 名古屋市中村区豊国通2-28-1

☎ 052-412-8555 受付時間 AM9:00~PM6:00 [定休日/火・水曜日]

関連会社 ●CREST'N DESIGN OFFICE 一級建築士事務所 宅地建物取引業者 愛知県知事(6)第17534号 建設業許可登録(建-27)第101276号 一般建築士事務所 愛知県知事(ハ-29)第11616号(特)性能保証住宅登録番号1-12301号 ●CREST'N REAL ESTATE 一級建築士事務所 宅地建物取引業者 愛知県知事(6)第17534号 建設業許可登録(建-27)第101276号 一般建築士事務所 愛知県知事(ハ-29)第11616号(特)性能保証住宅登録番号1-12301号 ●CREST'N REAL ESTATE 一級建築士事務所 宅地建物取引業者 愛知県知事(6)第17534号 建設業許可登録(建-27)第101276号 一般建築士事務所 愛知県知事(ハ-29)第11616号(特)性能保証住宅登録番号1-12301号

●広告作成年月日/令和2年5月26日 ●広告有効期間/令和2年6月30日