

# 新生活応援大商談会



## 新発売 中村区 八田駅西の家

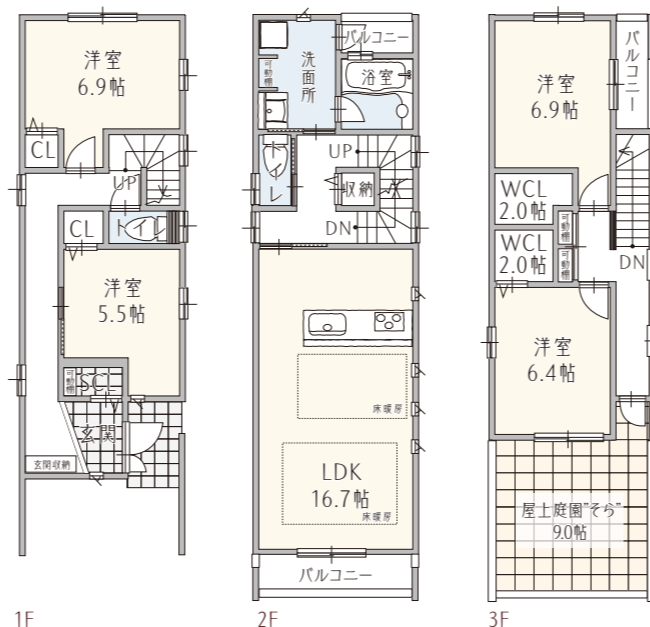
総合「八田」駅まで自転車で5分!  
南向きで明るく、収納も豊富な4LDKです。

- 土地面積 90.87㎡ (27.98坪)
- 延床面積 137.85㎡ (41.69坪) <※車庫部分10.72㎡含む>

八社小学校・御田中学校区

南向き	4LDK	WCL ウォークインクローゼット
SCL シューズクローゼット	屋上庭園	駐車2台可

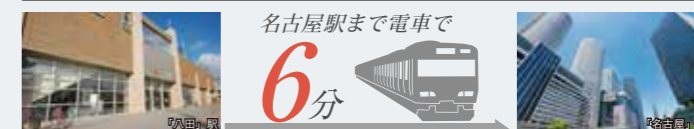
販売価格 (税込)  
**3,990万円**



1F 41.50㎡(12.56坪)  
車庫部分 10.72㎡(3.24坪)  
2F 48.42㎡(14.65坪)  
3F 37.21㎡(11.26坪)  
屋上庭園 15.01㎡(4.54坪)  
合計 152.86㎡(46.24坪)

保育園、小学校が徒歩5分圏内  
子育て世代にピッタリの住まい。

### LIFE INFORMATION



- 交通機関  
東山線  
「八田」駅 ..... 自転車約 5分 (1230m)  
市バス  
「中川商高」停 ..... 徒歩約 6分 (664m)
- 教育機関  
八社小学校 ..... 徒歩約 9分 (680m)  
御田中学校 ..... 自転車約 7分 (1908m)  
たかなしの森保育園 ..... 徒歩約 8分 (596m)
- 買物施設  
アオキスーパー八田店 .... 徒歩約 2分 (91m)  
フィールEQVo!岩塚店 ..... 徒歩約10分 (720m)  
ローソン中川野田二丁目店 ..... 徒歩約 8分 (636m)

※距離・所要時間は、地図上での概算です。なお、徒歩時間は分速80m、自転車時間は分速270mで計算し、信号等による待ち時間は含みません。

### ■ 全体区画図



### 現地まで楽々スマナビ

カーナビでお越しの際は右記QRコードを読み込んでいただくか、下記住所を入力してご来場ください。  
名古屋市東区川前町551



■「中村区 八田駅西の家」物件概要 ●所在地/名古屋市中村区川前町551 ●交通/東山線「八田」駅より自転車約5分 ●地目/宅地 ●用途地域/第一種住居地域 ●その他法令/準防火地域・31m高度地区・緑化地域 ●建ぺい率/60% ●容積率/200% ●総区画数/1区画 ●今回販売区画/1区画 ●土地面積/90.87㎡ ●建物面積/137.85㎡ ●分譲価格/3,990万円 ●設備/公営上下水道・都市ガス・中部電力 ●接続状況/南側公道に接続 ●完成/令和2年1月完成済即入居可 ●建築確認番号/第19-S0103号 ●取引態様/売主 ●売主/株式会社クレストンホーム

今週(土)(日)(祝)はオープンハウス開催! 平日オープンハウスも開催中! ※担当が不在の場合はお問い合わせください。

会場/八田駅西の家 時間/AM10:00~PM5:30

●お問合せはこちらまで  
**0120-46-47-46**

ホームページ <http://www.creston.co.jp> クレストンホーム 検索

**CREST'N** 株式会社クレストンホーム<sup>®</sup>

本社 〒453-0834 名古屋市中村区豊国通2-28-1 ☎ 052-412-8555 受付時間 AM9:00~PM6:00 [定休日/火・水曜日]  
関連会社 ■CREST'N DESIGN OFFICE 一級建築士事務所 ■持株会社 有限会社エムジエムコーポレーション ■株式会社リアライズ

