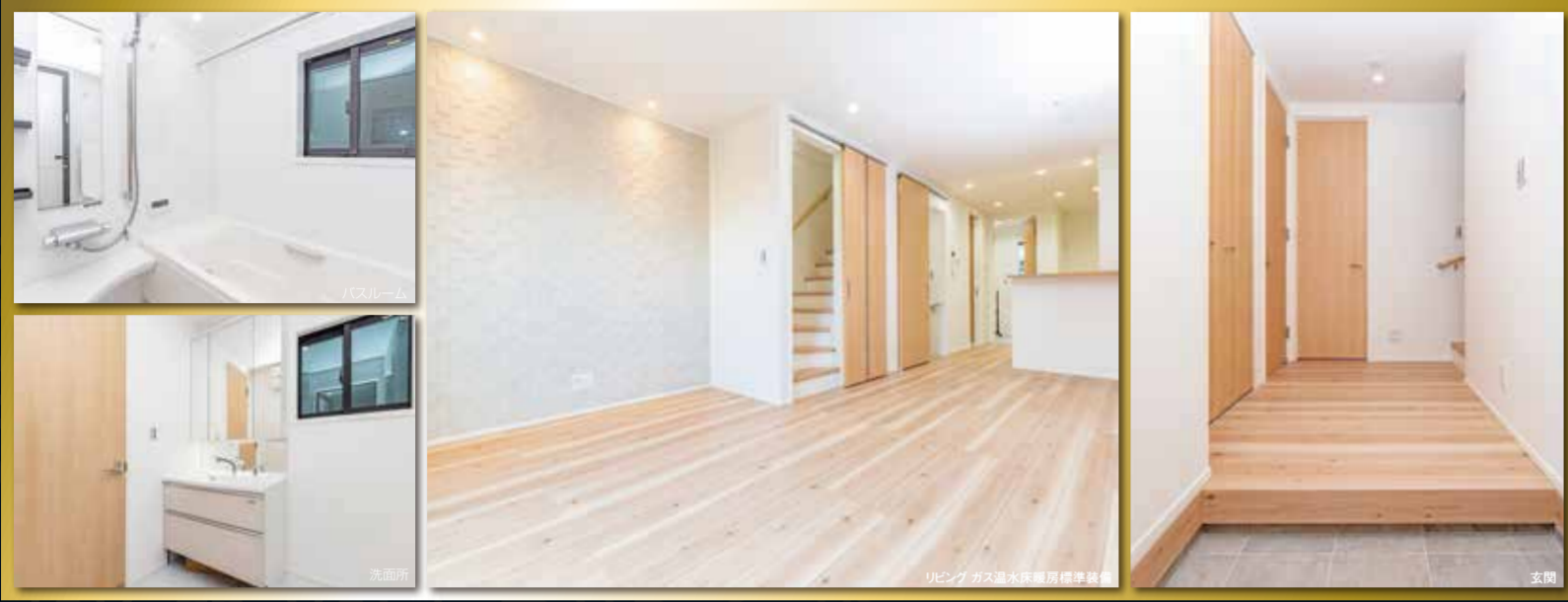


貴方の為の上質空間。

新発売 西区那古野の家

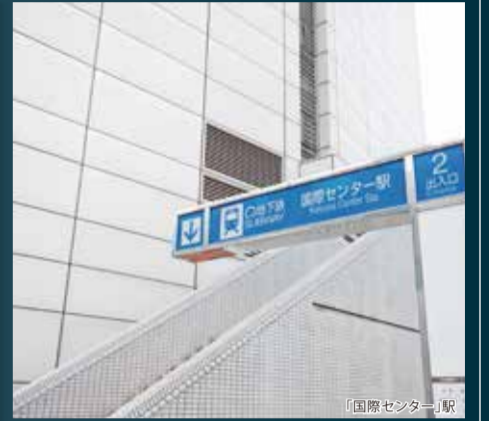
豊富な収納スペースに考え抜かれた生活動線で、住み心地の良さをご提供します。



生活環境の整った都心エリア。  
マンションではなく戸建てで手に入れる利便性

情緒ある街並みと  
住環境の整ったエリア

- 地下鉄桜通線  
☑ 「国際センター」駅 徒歩 5分
- 地下鉄桜通線/菊井線  
☑ 「丸の内」駅 徒歩 8分
- ☑ 「名古屋」駅 自転車 4分



地下鉄桜通線  
「国際センター」駅まで徒歩約 **5分!**

■ 土地面積 59.33㎡ (17.95坪) 販売価格  
■ 延床面積 114.37㎡ (34.60坪) **5,085万円** (税込)

明るい陽射し差し込む室内とたっぷりの収納力。  
家族の『いいね!』が詰まったクレストンクオリティの家



OVER THE SATISFACTION  
満足、その先へ。

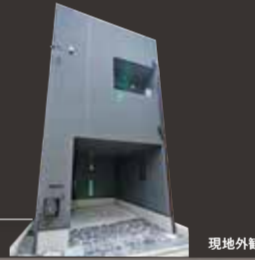
私らしさが映える。個性的なステージ

● 広告作成年月日/令和元年6月25日 ● 広告有効期間/令和元年7月31日

駅近徒歩5分圏内の好立地に、全室6帖以上の3階建て住宅が登場。

大型シューズクロークやウォークインクローク付き!

新発売 西区那古野の家 Premium Residence



地下鉄桜通線  
「国際センター」駅まで徒歩約 **5分!**

LIFE INFORMATION なごや小学校・菊井中学校区  
江戸期の風情溢れる町並み、住環境も整ったエリア



- 交通機関  
地下鉄桜通線「国際センター」駅 ..... 徒歩約 5分 (350m)  
地下鉄桜通線/菊井線「丸の内」駅 ..... 徒歩約 8分 (630m)
- 教育機関  
なごや小学校 ..... 徒歩約 8分 (610m)  
菊井中学校 ..... 徒歩約 10分 (790m)  
名古屋市立第三幼稚園 ..... 徒歩約 5分 (350m)
- 買物施設  
マックスバリュ ..... 徒歩約 11分 (840m)  
成城石井太閤口店 ..... 徒歩約 12分 (930m)  
ファミリーマート円頓寺店 ..... 徒歩約 2分 (160m)



■ 土地面積 59.33㎡ (17.95坪) 販売価格  
■ 延床面積 114.37㎡ (34.60坪) **5,085万円** (税込)

なごや小学校・菊井中学校区

- 全室6帖以上
- ビルトインガレージ
- SCL  
シューズクローク
- WCL  
ウォークインクローク

家族にうれしい  
大型収納や最新設備が  
盛りだくさん!



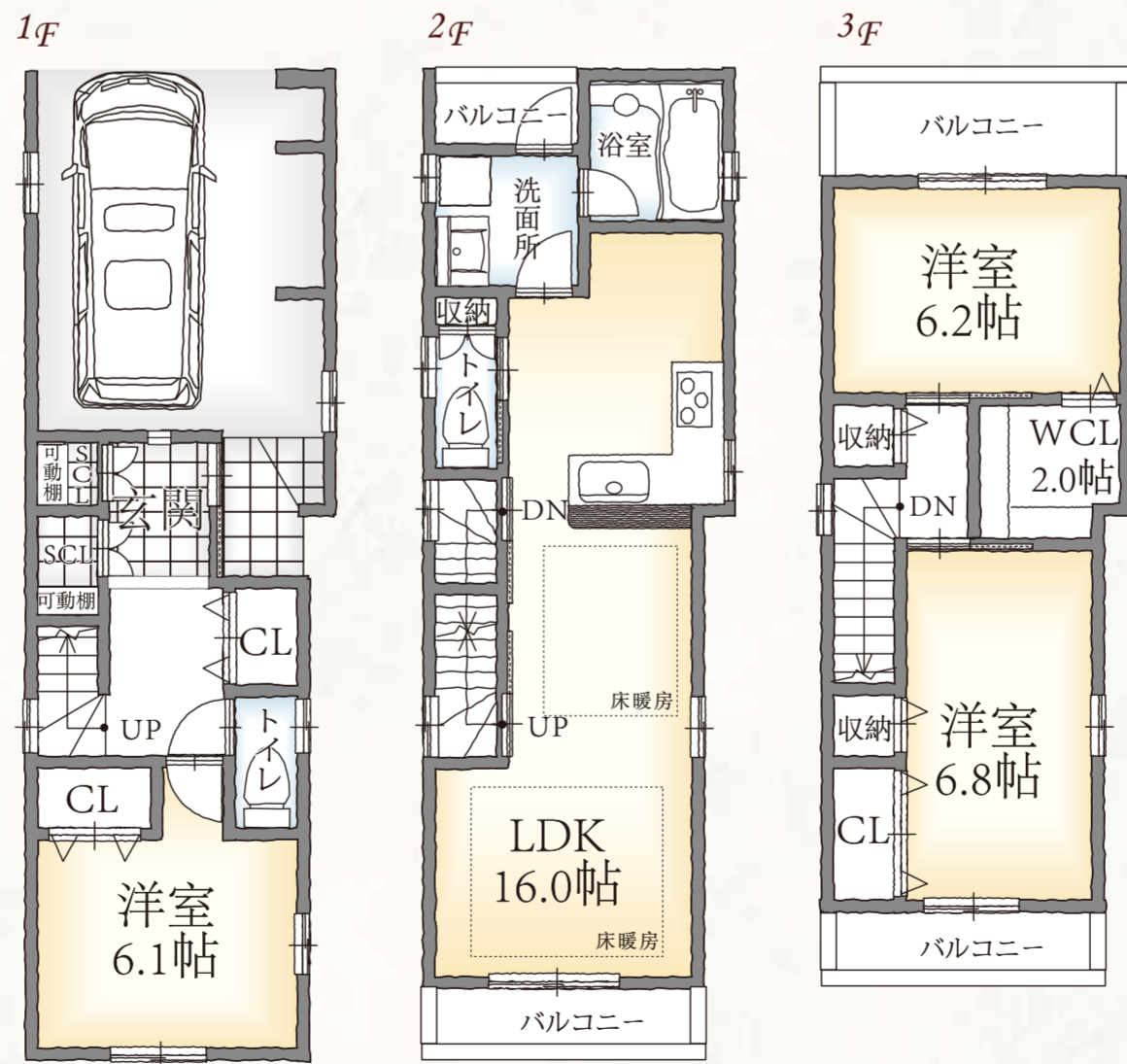
浴室乾燥機も付いた高機能バスルーム



収納豊富なゆったりとした寝室



使いやすいのに拘った快適な洗面所



1F	26.11㎡ (7.90坪)	2F	38.82㎡ (11.74坪)	3F	32.37㎡ (9.79坪)
車庫部分	17.07㎡ (5.17坪)			合計	114.37㎡ (34.60坪)

■ 西区那古野の家 物件概要 ● 所在地/名古屋市中村区那古野一丁目1841 ● 交通/地下鉄桜通線「国際センター」駅徒歩約5分 ● 地目/宅地 ● 用途地域/商業地域 ● その他法令/準防火地域・緑化地域 ● 建ぺい率/80% ● 容積率/400% ● 地区画数/1区画 ● 今回販売区画数/1区画 ● 土地面積/59.33㎡ ● 建物面積/114.37㎡ ● 分譲価格/5,085万円 ● 設備/公営上下水道・都市ガス・中部電力 ● 接続状況/北側幅員約3.6mの公道に接続 ● 完成/令和元年6月完成済即入居可 ● 建築確認番号/第1850446号 ● 取引形態/売主 ● 売主/株式会社クレストンホーム

西区那古野の家 現地案内図



※ご来場の際は、事前にご見学予約をいただき、お近くのコインパーキングをご利用ください。駐車場利用料金は、弊社が負担させていただきます。  
※ご予約なくコインパーキングをご利用された場合は、駐車料金をお支払いできない場合がございます。予めご了承ください。  
カーナビでお越しの際は、右記住所を入力してご確認ください。 名古屋市中村区那古野一丁目1841 4-317-577-00  
※MAPCODEはカーナビで検索できるものではありません。また、カーナビの機種によっては表示されない場合もございますのでご注意ください。MAPCODEは「〒」で始まる10桁の数字です。住所検索で「〒」を付与して検索してください。住所検索は、住所検索機能で検索された住所の住所情報に基づいて行われます。予めご了承ください。※販売価格は、土地の上乗せです。また、徒歩時間は分速80m、自転車時間は分速270mで計算し、信号等による待ち時間は含まれません。

今週(土)(日)はオープンハウス開催!

平日オープンハウスも開催中! ※担当者が不在の場合はお問い合わせください。

● 問合せはこちらまで  
**0120-46-47-46**

CREST'N 株式会社クレストンホーム

本社 〒453-0834 名古屋市中村区豊国通2-28-1 ☎ 052-412-8555  
関連会社 ■CREST'N DESIGN OFFICE 一級建築士事務所 ■リフォーム・リノベーション 株式会社リベラ・クレストン  
■株式会社アルフィックス ■株式会社リアライズ ■株式会社エムエス・グループ  
宅地建物取引業登録 愛知県知事(第)第17534号 建設業許可(第)第101276号 一級建築士事務所 愛知県知事(イ)第11616号(附)性能保証住宅登録機関112301第006546号 (公)愛知県宅地建物取引業協会 東海不動産公正取引協議会加盟 (一社)東海住宅産業協会 (一社)日本住宅建設協会

ホームページ <http://www.creston.co.jp>

クレストンホーム 検索



会場	西区那古野の家	時間	AM10:00~PM6:00
----	---------	----	----------------

● 広告作成年月日/令和元年6月25日 ● 広告有効期間/令和元年7月31日