

crest^N Home 四軒家東の家

モデル棟につき価格改定

G棟限定1棟

販売価格 4,280万円

3,985万円

(税込)

PRICE DOWN

旧価格公表日:平成30年1月19日
新価格公表日:令和元年5月20日



ご好評につき
早くも残り3棟



G棟 ご購入シミュレーション

販売価格(税込) 3,985万円

今の家賃と比較してください。

月々支払 **70,007円** 頭金・仲介手数料 **0円**

ボーナス加算額:195,521円 / 金利:0.45% / 35年ローン

※その他物件にかかる諸費用は含まれておりませんので、金額が異なる場合がございます。詳しくはスタッフまでお問い合わせください。

四軒家東の家ご案内MAP



- 1 日当たり良好の南向き物件
- 2 大型車並列駐車2台可の広々間口。
- 3 徒歩圏内に商業施設・医療施設が整う充実した住環境
- 4 物件周辺には尾張旭市を巡回するバスと名鉄バスセンターへ直結するバスがありアクセス良好
- 5 通勤時間帯はバスの本数も充実。栄、名鉄バスセンターまで乗り換えなしです。
■バス停「本地ヶ原」
名鉄バスセンター行時刻表 平日 7時 10 21 26 36 46

今週土日は現地ご案内会開催! 会場/四軒家東の家 時間/AM10:00~PM6:00
平日オープンハウスも開催中! ※担当者不在の場合はお問い合わせください。

東名三好支店 □名古屋支店 □三河安城支店
□神宮東ハウジングセンター □名古屋本社
お問合せはこちらまで ☎0120-138-130 http://www.creston.co.jp

関連会社 ■一級建築士事務所 CREST'N DESIGN OFFICE ■リフォーム・リノベーション 株式会社リペア・クレトン
■株式会社 有限会社エムジエコーポレーション ■介護付老人ホーム 株式会社アルヴィックス ■株式会社リアライズ
宅地建物取引業登録 愛知県知事(第17534号) 建設業許可登録(般-29) 第101276号 一級建築士事務所 愛知県知事(い-29) 第11616号
(財)性能保証住宅登録機構1-12301 第006546号 (社)愛知県宅地建物取引業協会 東海不動産公正取引協議会加盟 (社)東海住宅地産経営協会正会員 (社)日本住宅建設協会正会員



尾張旭市 四軒家東の家

G棟

4LDK+WCL+SCL+
広々バルコニー+屋上庭園「そら」

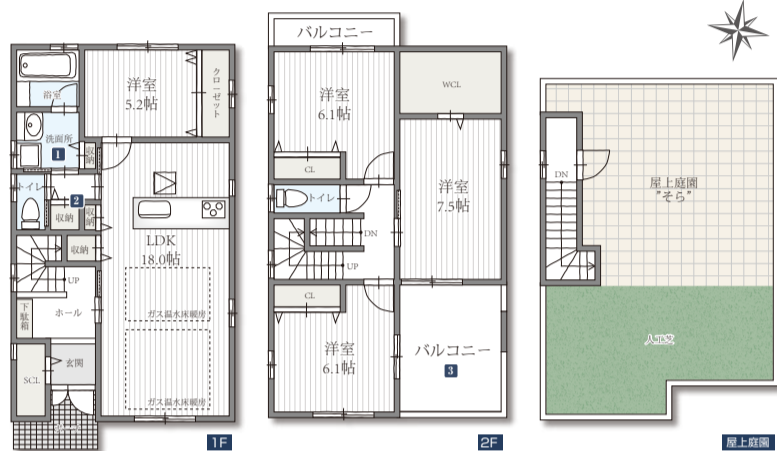
■土地面積:142.42㎡(43.08坪)
■建物面積:117.19㎡(35.44坪)

限定1棟

モデル棟につき価格改定

販売価格 **3,985万円** (税込)

旧価格公表日:平成30年1月19日 新価格公表日:令和元年5月20日



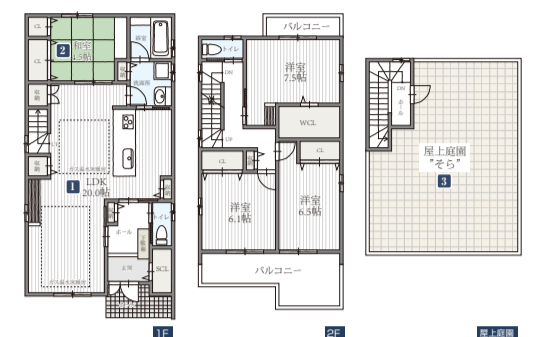
- 1 ワイドな洗面化粧台で朝の身支度がスムーズになります。
- 2 豊富な廊下収納で居住スペースをいつも快適にします。
- 3 大型のインナーバルコニーで洗濯物も安心です。

【尾張旭市四軒家東の家】物件概要 ●所在地/尾張旭市南本地ヶ原二丁目19番、20番 他 ●交通/東山線・愛知高速東部丘陵線「藤が丘」駅(徒歩約4分) ●地目/19番 20番 宅地 ●用途地域/第一種中高層住宅専用地域 ●その他法令/高度地区(20m)、農地法、砂防法 ●建ぺい率/60% ●土地面積/140.01㎡~145.26㎡ ●建物面積/117.19㎡~123.95㎡ ●販売価格/3,985万円~4,080万円 ●容積率/150% ●設備/公営上下水道、都市ガス、電気あり ●接道状況/公道南側幅員約12.0m、標準約27.9m ●建築確認番号/第K5117-0510-3222他 ●売主/株式会社クレストンホーム

F棟

4LDK+WCL+SCL+
屋上庭園「そら」

■土地面積:142.42㎡(43.08坪) ■建物面積:119.88㎡(30.26坪)



価格改定

販売価格 **4,080万円** (税込)

旧価格公表日:平成30年1月19日 新価格公表日:令和元年5月20日

- 1 20帖以上の広々としたLDK。
- 2 希少な琉球畳の和室は客間に最適です。
- 3 人目を気にせず過ごせるプライベート空間。

H棟

4LDK+WCL+ホビースペース+
大型パントリー+屋上庭園「そら」

■土地面積:142.42㎡(43.08坪) ■建物面積:130.03㎡(39.33坪)



価格改定

販売価格 **4,080万円** (税込)

旧価格公表日:平成30年1月19日 新価格公表日:令和元年5月20日

- 1 玄関から直通のパントリーは可動棚とカウンター付き。
- 2 リビングには趣味の場に最適なホビースペース付き。
- 3 雨除けの屋根付きなので洗濯物も安心です。

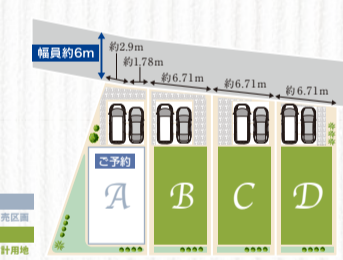
長久手市 藤ヶ丘駅北の家

建築条件付き 自由設計用地

B・C・D 参考プランございます。

■土地面積:119.85㎡(36.25坪)

地下鉄東山線
「藤が丘」駅まで徒歩約9分



【藤ヶ丘北の家】物件概要 ●所在地/愛知県長久手市下山34-2、34-3 ●交通/名古屋東山線 藤が丘駅 徒歩 9分 ●土地面積/119.85㎡~163.11㎡ ●建ぺい率/60% ●容積率/150% ●地目/宅地 ●区画形状/4区画 ●接道状況/公道北側幅員約6.0m ●土地販売価格/2,980万円~ ●A棟販売価格/5,680万円 ●都市計画/第一種中高層住宅専用地域 ●学区/長久手市立北小学校・長久手市立北中学校 ●取引権者/売主/売主/株式会社クレストンホーム

長久手市 長久手小東の家

限定1棟

A棟 プラン

4LDK+SCL+納戸+
ビルトインガレージ
屋上庭園「そら」

■土地面積:72.73㎡(22.00坪)
■建物面積:130.73㎡(39.54坪)



幼稚園、小・中学校が
徒歩圏内の好立地

まもなく
着工開始

【長久手市長久手小東の家】物件概要 ●所在地/愛知県長久手市野作中道23-1 ●交通/愛知高速東部丘陵線「長久手古戦場」駅 徒歩約15分 ●建物面積/130.73㎡(39.54坪) ●土地面積/72.73㎡(22.00坪) ●販売価格/3,395万円 ●接道状況/公道北側 幅員約5.1m 接道長さ約9.0m ●容積率/200% ●建ぺい率/60% ●今回販売区画数/1区画 ●用途地域/第一種住宅地域 ●地目/宅地 ●土地の権利/所有権 ●設備/公営上下水道、都市ガス、中部電力 ●建築確認番号/第18-S0315号 ●完成予定日/2019年10月予定 ●売主/株式会社クレストンホーム

クレストンホーム こだわりの仕様設備。

屋上庭園「そら」

開放感のあるもう一つのリビングで上質な暮らしを日常にする。暖かい季節にはBBQやプール、冬には天体観測や雪遊びなど一年を通して家族団楽の時間が過ごせます。

屋上庭園付き住宅には更なるメリットがあります!

クレストンホームの屋上庭園の価値

- 土地購入コスト不要で30帖の庭が手に入る。
- 開放的で、実用性の高いプライベート空間が手に入る。

一般の戸建て住宅の価値 一般の戸建て住宅の価値 ※写真は全て当社施工イメージです。

LIVING

床暖房2ヶ所
空気を汚さず、風を出して床を暖め上げる事もなく安心して使いたいだけ、足元がポカポカ

エコカラット
エコカラットには調湿正・脱臭性能があり、さらにシックハウス症候群の原因を吸着・低減します。

KITCHEN

ワイドキッチン
天板の奥行きを伸ばしたワイドキッチン。調理スペースを広くとることができ、毎日のお料理がより快適になります。

食器洗浄器
スイッチひとつで洗浄からすすぎ、乾燥までを自動運転。忙しい奥様には頼もしい機能です。

BATHROOM/OTHERS

浴室暖房
浴室暖房乾燥機により冬のヒートショック予防などに役立ちます。

X-WALL
地震対策に欠かせない耐震性・制震性・復元性を兼ね備えた耐力壁です。

高価買取 住み替えの場合、現在ご所有の不動産を 下取り保証いたします。 仲介手数料0円 仮住まい費用0円

http://www.creston.co.jp お問合せはこちらまで
クレストンホーム 検索 ☎0120-138-130
●お問合せはこちらまで 【東名三好支店】 〒470-0224 みよし市三好町中島137-1
☎東名三好支店 □名古屋支店 □三河安城支店 □名古屋本社

CREST'N 株式会社クレストンホーム
http://www.creston.co.jp