

中村区 同朋大学南の家Ⅲ



大幅価格改訂 販売価格
B棟 3,585万円 (税込)
■ 土地面積 83.53㎡ (25.27坪) ■ 延床面積 114.57㎡ (34.66坪)

マンションから住み替えの方、
下取りサポート実施中！
建物、設備、安心の10年保証付き！



仲介手数料
0円!



選ばれた地に価値ある邸宅

- ビルトインガレージ付き
- ガス温水床暖房2ヶ所設置
- SCL、WCL、全室収納充実の邸宅

新しいライフステージが始まります。

● 広告作成年月日/令和元年5月28日 ● 広告有効期間/令和元年6月30日

中村区 同朋大学南の家Ⅲ

稲葉地小学校・豊正中学校区

全室6帖以上の4LDKでゆとりの暮らし



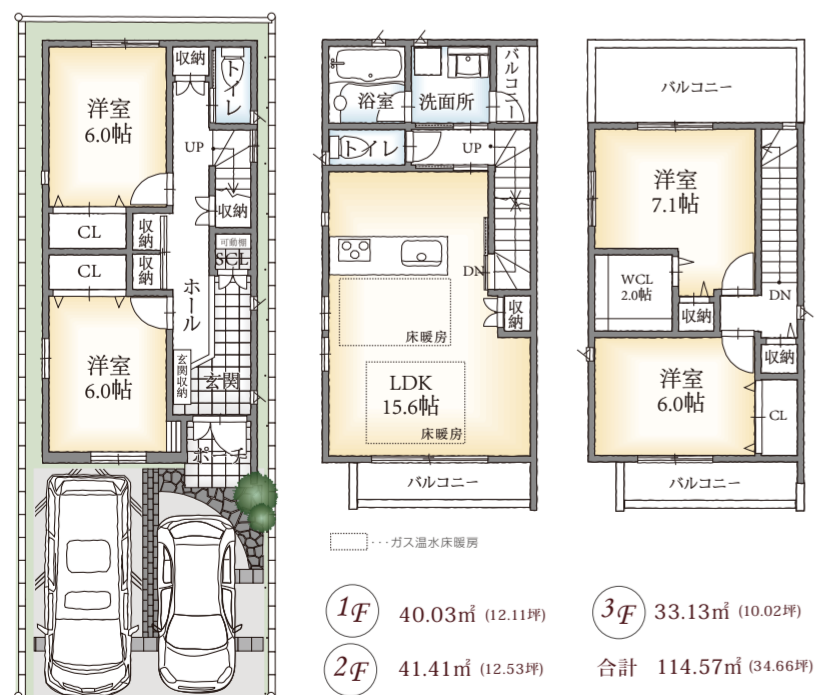
B棟 ■ 土地面積 83.53㎡ (25.27坪)
■ 延床面積 114.57㎡ (34.66坪)

大幅価格改訂 販売価格
3,585万円

- 南向き4LDK
- WCLウォークインクロー
- SCLシューズクロー
- 2面バルコニー
- 駐車2台可



全室6.0帖以上、広々設計の4LDK
家事動線だけでなく、家族の団らんも考えました。



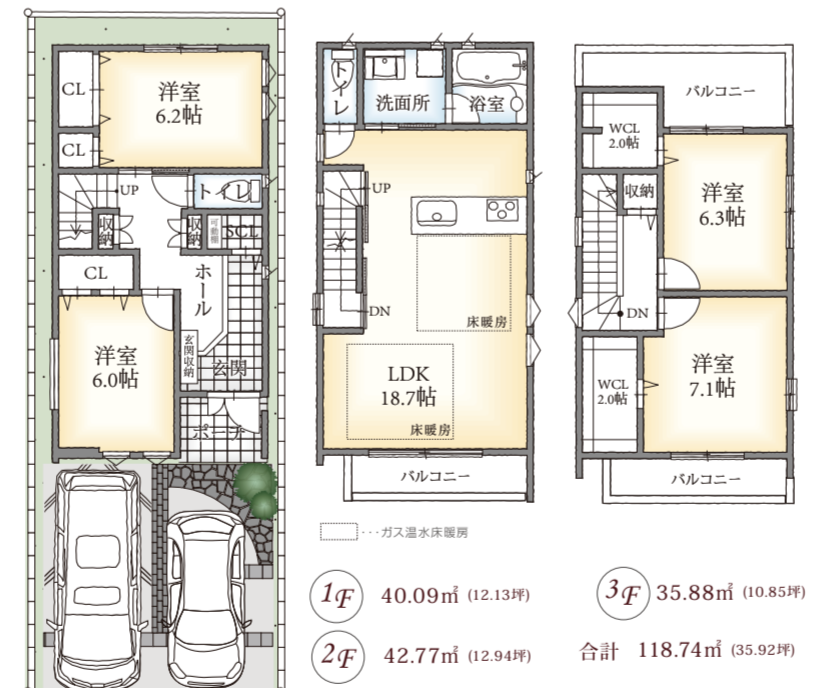
■ 中村区 同朋大学南の家Ⅲ物件概要 ●所在地/名古屋市中村区西栄町6番122 ●交通/地下鉄東山線「岩塚」駅自転車で約6分 ●地目/宅地 ●用途地域/第一種中高層住居専用地域 ●その他法令/準防火地域・20m高度地区・緑化地域 ●建ぺい率/70% ●容積率/200% ●総区画数/3区画 ●今回販売区画/3区画 ●土地面積/83.53㎡ ●建物面積/114.57㎡ ●分譲価格/3,585万円 ●設備/公営上下水道・都市ガス・中部電力 ●接道状況/南側幅員約6.0m、東側幅員約12.0m ●完成/平成30年10月完成済入居可 ●建築確認番号/第17-50621号 ●取引形態/先主/売主/株式会社 Crest'Nホーム

C棟 ■ 土地面積 83.53㎡ (25.27坪)
■ 延床面積 118.74㎡ (35.92坪)

販売価格 **3,785万円**

- 南向き4LDK
- WCLウォークインクロー
- SCLシューズクロー
- 2面バルコニー
- 駐車2台可

18帖超の広々LDK、2.0帖の大型WCLや
大型バルコニーが自慢の家です。



■ カナビでお越しの際は下記住所を入力してご来場ください。
■ 名古屋市中村区西栄町6番12.3 4 281 070-03

中村区 稲葉地公園西の家Ⅱ

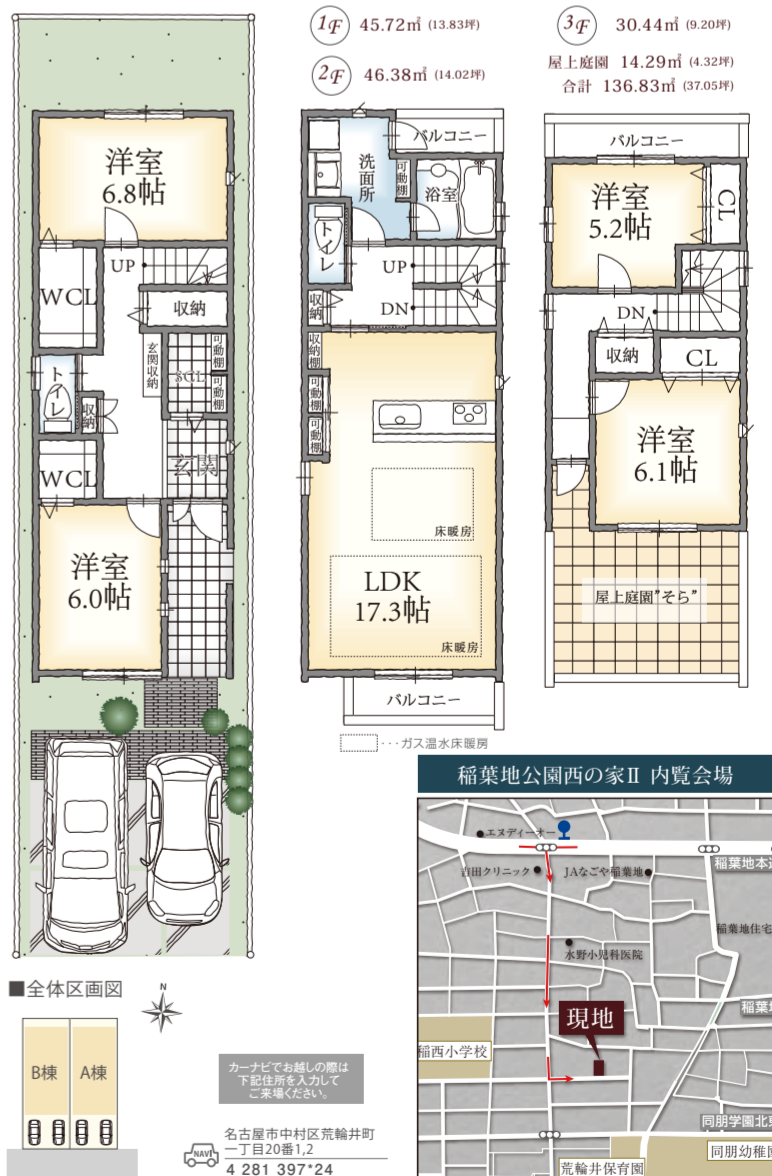
稲西小学校・豊正中学校区

A棟 ■ 土地面積 101.17㎡ (30.60坪)
■ 延床面積 122.54㎡ (37.07坪)

販売価格 **3,785万円**

- 南向き4LDK
- LDK17帖以上
- WCLウォークインクロー
- 屋上庭園"そら"
- 駐車2台可

南向き！屋上庭園付き4LDK！充実の住環境で、快適な毎日を。



■ 中村区 稲葉地公園西の家Ⅱ物件概要 ●所在地/名古屋市中村区荒輪井町一丁目20番12 ●交通/地下鉄東山線「中村公園」駅自転車で約6分 ●地目/宅地 ●用途地域/第二種中高層住居専用地域 ●その他法令/準防火地域・20m高度地区・緑化地域 ●建ぺい率/60% ●容積率/200% ●総区画数/2区画 ●今回販売区画/2区画 ●土地面積/101.17㎡-101.18㎡ ●建物面積/122.54㎡ ●分譲価格/3,785万円 ●設備/公営上下水道・都市ガス・中部電力 ●接道状況/南側幅員約6.0mの公道に接道 ●完成/完成済入居可 ●建築確認番号/第18-50091号、第18-50092号 ●取引形態/先主 ●売主/株式会社 Crest'Nホーム



今週(土)(日)はオープンハウス開催!

●お問合せはこちらまで ホーム 良いな ホーム
0120-46-47-46

ホームページ <http://www.creston.co.jp>
Crest'Nホーム 検索

CREST'N 株式会社 Crest'Nホーム

受付時間 AM10:00~PM6:00 [定休日/火・水曜日]

本社 〒453-0834 名古屋市中村区豊国2-28-1 ☎ 052-412-8555

関連会社 ■CREST'N DESIGN OFFICE 一級建築士事務所 ■リフォーム・リノベーション 株式会社リバークレジット
■株式会社アルティクス ■株式会社リアライズ ■株式会社 有限会社エムジエムコーポレーション



●MAPCODEはカナビで近隣までご案内するためのものです。また、カナビの機種によっては表示されない場合もございますのでご了承ください。[マップコード]および[MAPCODE]は弊社データベースに登録商標です。*マップコードは建築中物件ですので、近隣施設の住所よりコードを作成しております。予めご了承ください。

● 広告作成年月日/令和元年5月28日 ● 広告有効期間/令和元年6月30日