



# 西区 那古野一丁目の家

## 都心で戸建てに住まうステータス

生活環境の整った都心エリア。マンションではなく戸建てで手に入れる利便性

### 間もなく完成予定！ 販売受付開始！！

- 地下鉄桜通線  
■「国際センター」駅 徒歩 **6**分
- 地下鉄桜通線 / 鶴舞線  
■「丸の内」駅 徒歩 **8**分
- 「名古屋」駅 自転車 **4**分

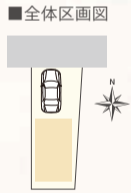
名古屋駅 イメージ

詳しくはお問い合わせください。 ☎ **0120-46-47-46**

■ 土地面積 59.33㎡ (17.94坪) 販売価格 (税込) **5,085万円**

■ 延床面積 114.37㎡ (34.59坪)

4LDK	ビルトインガレージ
SCL シューズクローク	2面バルコニー
wCL ウォークインクローク	LD床暖房



外観イメージ

### LIFE INFORMATION なごや小学校・菊井中学校区

#### ■ 交通機関

- 地下鉄桜通線  
「国際センター」駅…………… 徒歩約 **6**分 (450m)
- 地下鉄桜通線/鶴舞線  
「丸の内」駅…………… 徒歩約 **8**分 (630m)

#### ■ 教育機関

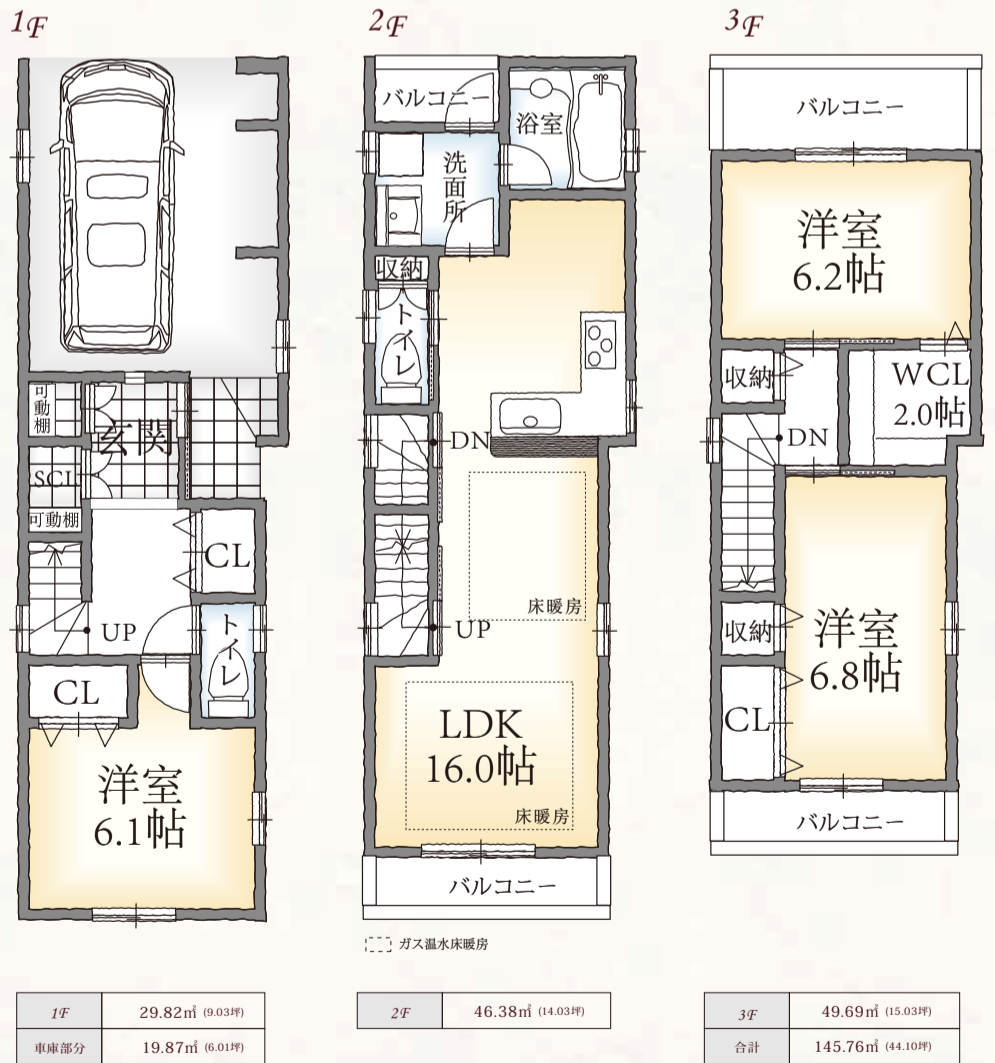
- なごや小学校…………… 徒歩約 **8**分 (610m)
- 菊井中学校…………… 徒歩約 **10**分 (790m)
- 名古屋市立第三幼稚園…………… 徒歩約 **5**分 (350m)

#### ■ 買物施設

- マックスバリュ…………… 徒歩約 **11**分 (840m)
- 成城石井太閤口店…………… 徒歩約 **12**分 (930m)
- ファミリーマート円頓寺店…………… 徒歩約 **2**分 (160m)

■「西区 那古野一丁目の家」物件概要 ●所在地/名古屋市西区那古野一丁目1841 ●交通/地下鉄東山線「国際センター」駅徒歩約6分 ●地目/宅地 ●用途地域/商業地域 ●その他法令/準防火地域・緑化地域 ●建ぺい率/80% ●容積率/400% ●総区画数/1区画 ●今回販売区画/1区画 ●土地面積/59.33㎡ ●建物面積/114.37㎡ ●分譲価格/5,085万円 ●設備/公営上下水道・都市ガス・中部電力 ●接続状況/北側幅員約3.6mの公道に接続 ●完成/令和元年6月完成予定 ●建築確認番号/第18-50446号 ●取引形態/売主 ●売主/株式会社クレストンホーム

※距離・所要時間は、地図上での概算です。なお、徒歩時間は分速80m、自転車時間は分速270mで計算し、信号等による待ち時間は含みません。



**CREST'N** 株式会社クレストンホーム®  
受付時間 AMS:00~PM6:00 [定休日/火・水曜日]

本社 〒453-0834 名古屋市千代田区豊通2-28-1 ☎ 052-412-8555

宅地建物取引業登録 愛知県知事(第)17534号 建設業許可登録(般-27)第101276号 一級建築士事務所 愛知県知事(い-29)第11616号(財)性能保証住宅登録機構-12301第006546号(公)愛知県宅地建物取引業協会会員 東海不動産公正取引協議会加盟(一社)東海住宅産業協会正会員(一社)日本住宅建設協会正会員

関連会社 ■CREST'N DESIGN OFFICE 一級建築士事務所 ■株式会社アルヴィックス ■株式会社リアライズ ■リフォーム・リノベーション 株式会社リペア・クレストン ■持株会社 有限会社エムジエコーポレーション

クレストンホーム **検索**  
<http://www.creston.co.jp>



※掲載の写真はイメージです。●広告作成年月日/平成31年4月9日 ●広告有効期間/平成31年4月30日