

CREST'N  
Vol.1002

新発売

# 中村区 中村区役所駅西の家



最終1邸。教育施設が全て徒歩10分圏内の好立地に屋上庭園付き住宅が新登場

LIFE INFORMATION 日吉小学校・豊国中学校区

■交通機関

地下鉄「中村区役所」駅 ..... 徒歩約12分 (940m)

市バス「大宮町」停 ..... 徒歩約4分 (270m)

■教育機関

日吉小学校 ..... 徒歩約3分 (210m)

豊国中学校 ..... 徒歩約9分 (650m)

太閤幼稚園 ..... 徒歩約4分 (290m)

■買物施設

ナフコ千成店 ..... 徒歩約4分 (320m)

ヤオキスーパー ..... 徒歩約8分 (570m)

ピアゴ中村店 ..... 徒歩約8分 (570m)

セブンイレブン名西通1丁目店 ..... 徒歩約2分 (170m)

OVER THE SATISFACTION

満足の、その先へ。

ゴールデンウィークは休まず営業! 平日オープンハウスも開催中! ※担当者が不在の場合は お問い合わせください。

CREST'N株式会社 クレ斯顿ホーム®

●広告作成年月日/平成31年4月16日 ●広告有効期間/平成31年4月30日

## 中村区 中村区役所駅西の家

新発売 こだわりの詰まった特別設計。「子育てにピッタリ!」

Premium Residence

都心へのアクセス抜群。

地下鉄桜通線 「中村区役所」駅まで徒歩約 12分

総合駅 「名古屋」駅まで 自転車約 8分

■土地面積 96.13㎡(29.08坪)  
■延床面積 124.27㎡ (37.59坪)

販売価格  
新発売 4,380万円

日吉小学校・豊国中学校区

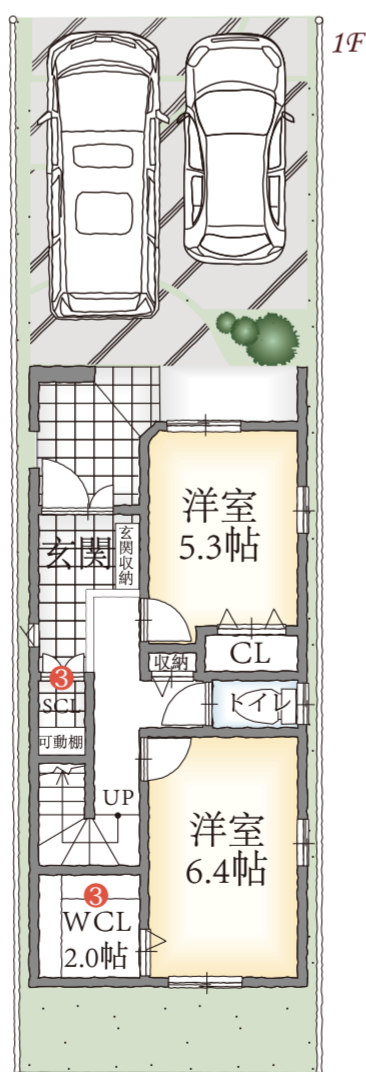
4LDK	WCL×3 ウォークインクローク	SCL シューズクローク
屋上庭園	床暖房 2ヶ所	駐車2台可



■全体区画図

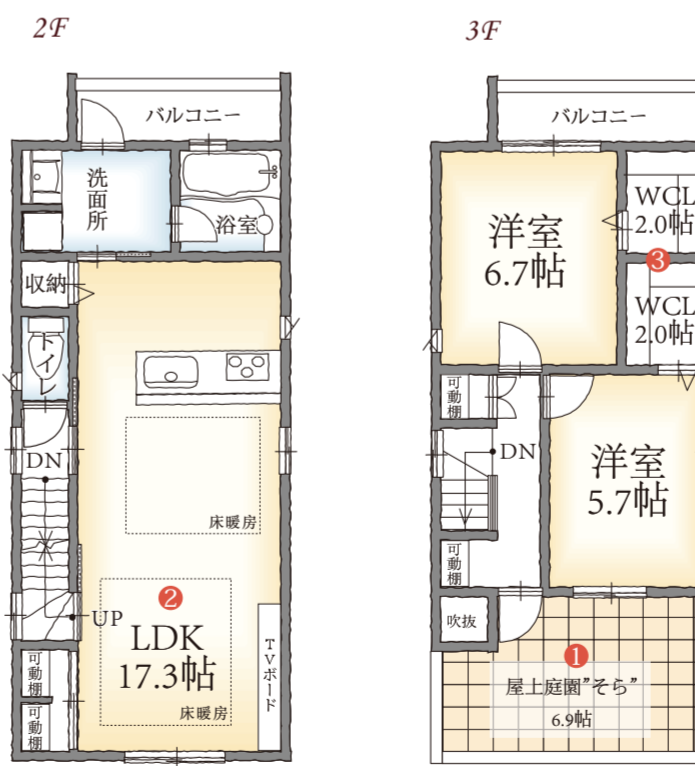
最終1邸お見逃しなく!

A棟  
ご成約  
ご成約  
ご成約



1F	37.56㎡ (11.36坪)	3F	31.21㎡ (9.44坪)
2F	44.05㎡ (13.33坪)	屋上部分	11.45㎡ (3.46坪)
合計		124.27㎡ (37.59坪)	

- 1 屋上庭園付き
- 2 ガス温水床暖房 2ヶ所設置
- 3 SCL、WCL×3、全室収納



■中村区 中村区役所駅西の家」物件概要 ●所在地/名古屋市中村区城主町二丁目22番1 ●交通/桜通線「中村区役所」駅徒歩約12分 ●地目/宅地 ●用途/第一種住居地域 ●その他法令/準防火地域 31m 高度地区 緑化地区 ●建ぺい率/60% ●容積率/200% ●地区種別/4区 ●今回販売区画/1区画 ●土地面積/96.13㎡ ●建物面積/112.82㎡ ●分譲価格/4,380万円 ●設備/公営上下水道・都市ガス・中部電力 ●接続状況/北横須賀線5.45mの公道に接続 ●完成/平成31年4月末完成予定 ●建築確認番号/第185404号 ●取引形態/売主 ●売主/株式会社クレ斯顿ホーム

主要施設が徒歩圏内に



LIFE INFORMATION

■交通機関

地下鉄桜通線 「中村区役所」駅 ..... 徒歩約12分 (940m)

市バス「大宮町」停 ..... 徒歩約4分 (270m)

■教育機関

日吉小学校 ..... 徒歩約3分 (210m)

豊国中学校 ..... 徒歩約9分 (650m)

太閤幼稚園 ..... 徒歩約4分 (290m)

■買物施設

ナフコ千成店 ..... 徒歩約4分 (320m)

ヤオキスーパー ..... 徒歩約8分 (570m)

ピアゴ中村店 ..... 徒歩約8分 (570m)

セブンイレブン名西通1丁目店 ..... 徒歩約2分 (170m)



中村区役所駅西の家 現地案内図



カーナビでお越しの際は右記住所を入力してください。 ●名古屋市中村区城主町一丁目22番1 ●284-33321

※MAPCODEはカーナビで正確な位置まで案内するためのものです。また、カーナビの機種によっては表示されない場合もございますので「家」を「MAPCODE」で検索してください。MAPCODEは「家」の住所を指します。MAPCODEは郵便番号ではありません。近隣施設の住所よりコードを作成しております。予めご了承ください。●距離・所要時間は、地図上の経路です。なお、徒歩時間は分速80m、自転車時間は分速270mで計算し、信号等による待ち時間は含みません。

●広告作成年月日/平成31年4月16日 ●広告有効期間/平成31年4月30日

ゴールデンウィークは休まず営業!

平日オープンハウスも開催中! ※担当者が不在の場合は お問い合わせください。

会場/中村区役所駅西の家 時間/AM10:00~PM6:00

宅地建物取引業登録 愛知県知事(6)第17534号 建設業許可登録(建-27)第101276号 一般建築士事務所 愛知県知事(イ-29)第11616号(財)性能保証住宅登録機構 1-12301第006546号(公)愛知県宅地建物取引業協会 東海不動産公正取引協議会加盟(一社)東海住宅産業協会正会員(一社)日本住宅建設協会正会員

●お問合せはこちらまで

0120-46-47-46

ホームページ <http://www.creston.co.jp> クレ斯顿ホーム

関連会社 ■CREST'N DESIGN OFFICE 一般建築士事務所 ■リフォーム/リノベーション 株式会社リペア・クレトン ■株式会社アルヴィックス ■株式会社リアライズ ■株式会社エムジエム・コーポレーション

CREST'N

株式会社クレ斯顿ホーム®

本社 〒453-0834 名古屋市中村区豊国通2-28-1 ☎052-412-8555

受付時間 AM9:00~PM6:00 [定休日/火・水曜日]

