

中川区 中島駅西の家

Nakajima_eki no ie Nakagawa



充実の住環境に優れた間取設計で
快適な毎日を叶えます。

屋上庭園使用一例

ここにしか無い
価値ある邸宅

- 全洋室6.0帖以上のゆとり設計
- 楽しみ広がる屋上庭園付き
- 畳のある癒しのリビングフロア

A棟 洋室

B棟 LDK

OVER THE SATISFACTION
満足の、その先へ。

今週(祝)(土)(日)はオープンハウス開催! CREST'N 株式会社クレストンホーム

物件の詳細情報・会場MAPは裏面をご覧ください。
●広告作成年月日/平成31年3月18日 ●広告有効期間/平成31年3月31日

CREST'N 中川区 中島駅西の家

中島小学校・高杉中学校区

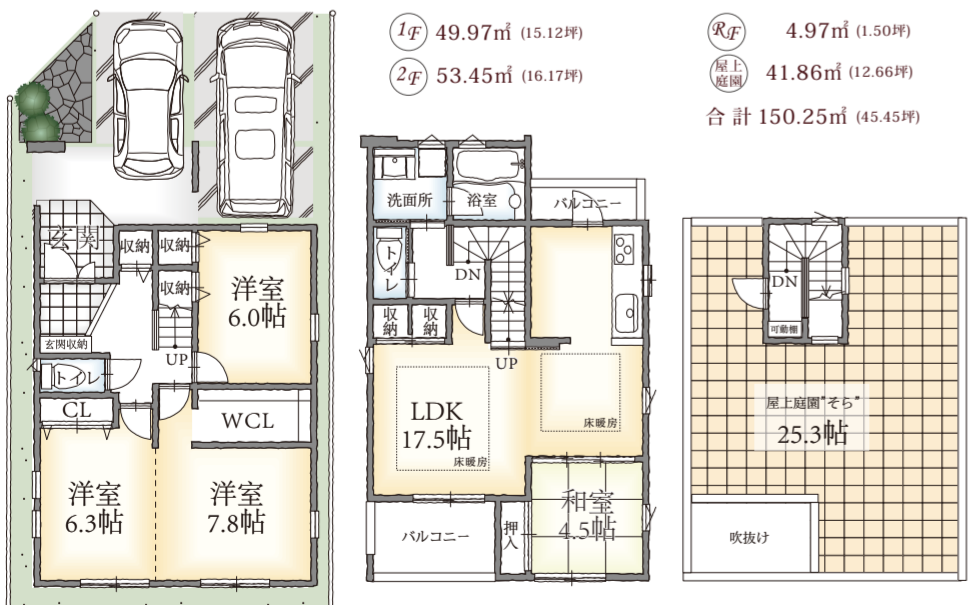
新発売!

畳のあるリビングフロアで、快適な毎日を

A棟 ■ 土地面積 99.64㎡ (30.14坪)
■ 延床面積 108.39㎡ (32.79坪)
■ 屋上面積 41.86㎡ (12.66坪)

新発売! 販売価格 **4,185万円** (税込)

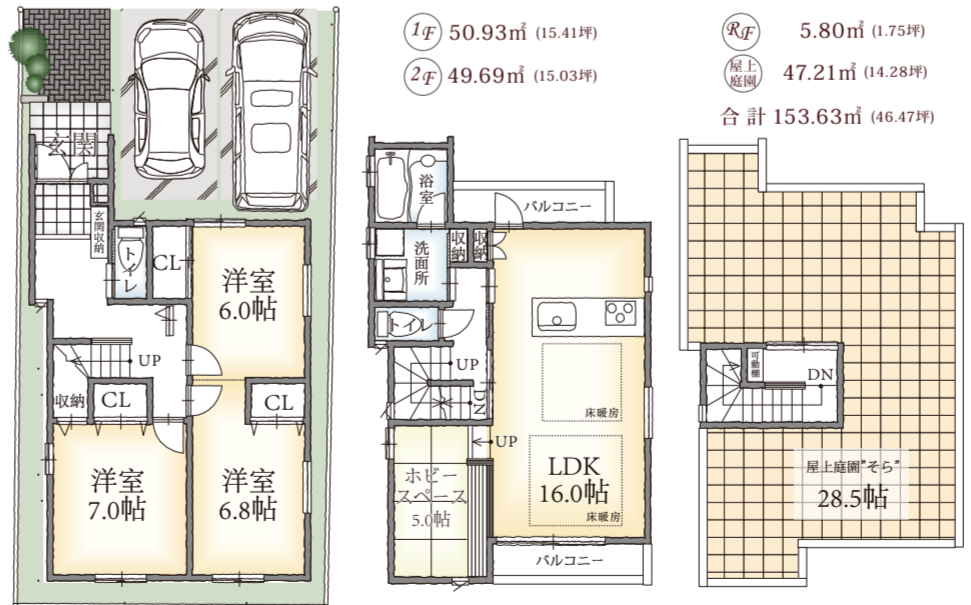
- LDK続間和室 WCLウォークインクロー 2面バルコニー 屋上庭園 駐車2台可



B棟 ■ 土地面積 99.65㎡ (30.14坪)
■ 延床面積 106.42㎡ (32.19坪)
■ 屋上面積 47.21㎡ (14.28坪)

新発売! 販売価格 **4,135万円** (税込)

- ホビースペース 2面バルコニー 屋上庭園 駐車2台可



LIFE INFORMATION

- 交通機関
 - あおなみ線「中島」駅 徒歩約 4分 (約280m)
 - 市バス「中島駅」停 徒歩約 4分 (約290m)
 - 教育機関
 - 高杉中学校 徒歩約 19分 (約1500m)
 - 中島小学校 徒歩約 8分 (約640m)
 - かなで保育園 徒歩約 3分 (約180m)
 - 買物施設
 - マックスパリュ昭和橋通店 徒歩約 7分 (約510m)
 - ヤマナカ新中島店 徒歩約 7分 (約540m)
 - ローソン東中島店 徒歩約 2分 (約140m)
- ※距離・所要時間は、地図上での概算です。なお、徒歩時間は分速80m、自転車時間は分速270mで計算し、信号等による待ち時間は含まれません。

中島駅西の家 現地案内図



カーナビでお越しの際は
右記住所を入力してご来場ください。
名古屋市中川区東中島3丁目39-1
4 133 644*37

- 全体区画図
 - 中川区 中島駅西の家 物件概要 ●所在地/名古屋市中川区東中島3丁目39-1,2 ●交通/あおなみ線「中島」駅徒歩約4分 ●地目/宅地 ●用途地域/第一種住居地域 ●その他法令/準防火地域-31m 高度地区-緑化地域 ●建ぺい率/60% ●容積率/200% ●総区画数/1区画 ●今期販売区画数/2区画 ●土地面積/99.64㎡-99.65㎡ ●建物面積/106.42㎡-108.39㎡ ●分譲価格/4,135万円-4,185万円 ●設備/公営上下水道・都市ガス・中部電力 ●接道状況/北側幅員約6.0m、西側幅員約7.27mの公道接道 ●完成/完成済即入居可 ●建築確認番号/KS118-0510-03828号 ●取引形態/売主 ●売主/株式会社クレストンホーム

掲載の物件はほんの一例です。

他にも名古屋市内・愛知県下に多数物件がございますので、お気軽にお問い合わせください。

中川区 露橋一丁目の家

露橋小学校・山王中学校区

■ 土地面積 112.59㎡ (34.05坪)
■ 延床面積 112.11㎡ (33.91坪)

やわらかな温もりを感じる
他では見られない屋上庭園付き住宅

販売価格 **4,795万円** (税込)

- 「中川区 露橋一丁目の家」物件概要 ●所在地/名古屋市中川区露橋一丁目3105-1,3106-1 ●交通/名鉄線「山王」駅徒歩約8分 ●地目/宅地 ●用途地域/準工業地域 ●その他法令/準防火地域・絶対高31m地区-緑化地域 ●建ぺい率/60% ●容積率/200% ●総区画数/1区画 ●今期販売区画数/1区画 ●土地面積/112.59㎡ ●建物面積/112.11㎡ ●分譲価格/4,795万円 ●設備/公営上下水道・都市ガス・中部電力 ●接道状況/南側幅員約7.97mの公道に接道 ●完成/2019年6月完成予定 ●建築確認番号/第KS118-0510-03828号 ●取引形態/売主 ●売主/株式会社クレストンホーム

※MAPCODEはカーナビで近隣までご案内するためのものです。また、カーナビの機種によっては表示されない場合もございますのでご了承ください。[マップコード]および[MAPCODE]は特許登録商標です。※マップコードは建築中物件ですので、近隣施設の住所よりコードを作成しております。予めご了承ください。

今週(祝)(土)(日)はオープンハウス開催! 平日オープンハウスも開催中!
※担当者が不在の場合はお問い合わせください。

会場 中川区 中島駅西の家 時間 AM10:00~PM6:00

●お問合せはこちらまで ホーム 良いな ホーム

0120-46-47-46

CREST'N 株式会社クレストンホーム

受付時間 AM9:00~PM6:00 [休日/火・水曜日]

本社 〒453-0834 名古屋市中村区豊田通2-28-1 ☎ 052-412-8555

宅地建物取引業登録 愛知県知事(昭)第17534号 建設業許可登録(建)第27第101276号 一般建設士事務所 愛知県知事(イ)第11616号(特)性能保証住宅登録機関1-12301第006546号(公)愛知県宅地建物取引業協会会員 東海不動産公正取引協議会加盟(一社)東海住宅産業協会正会員(一社)日本住宅建設協会正会員

●広告作成年月日/平成31年3月19日 ●広告有効期間/平成31年3月31日