

CREST'N

新 / 発 / 売

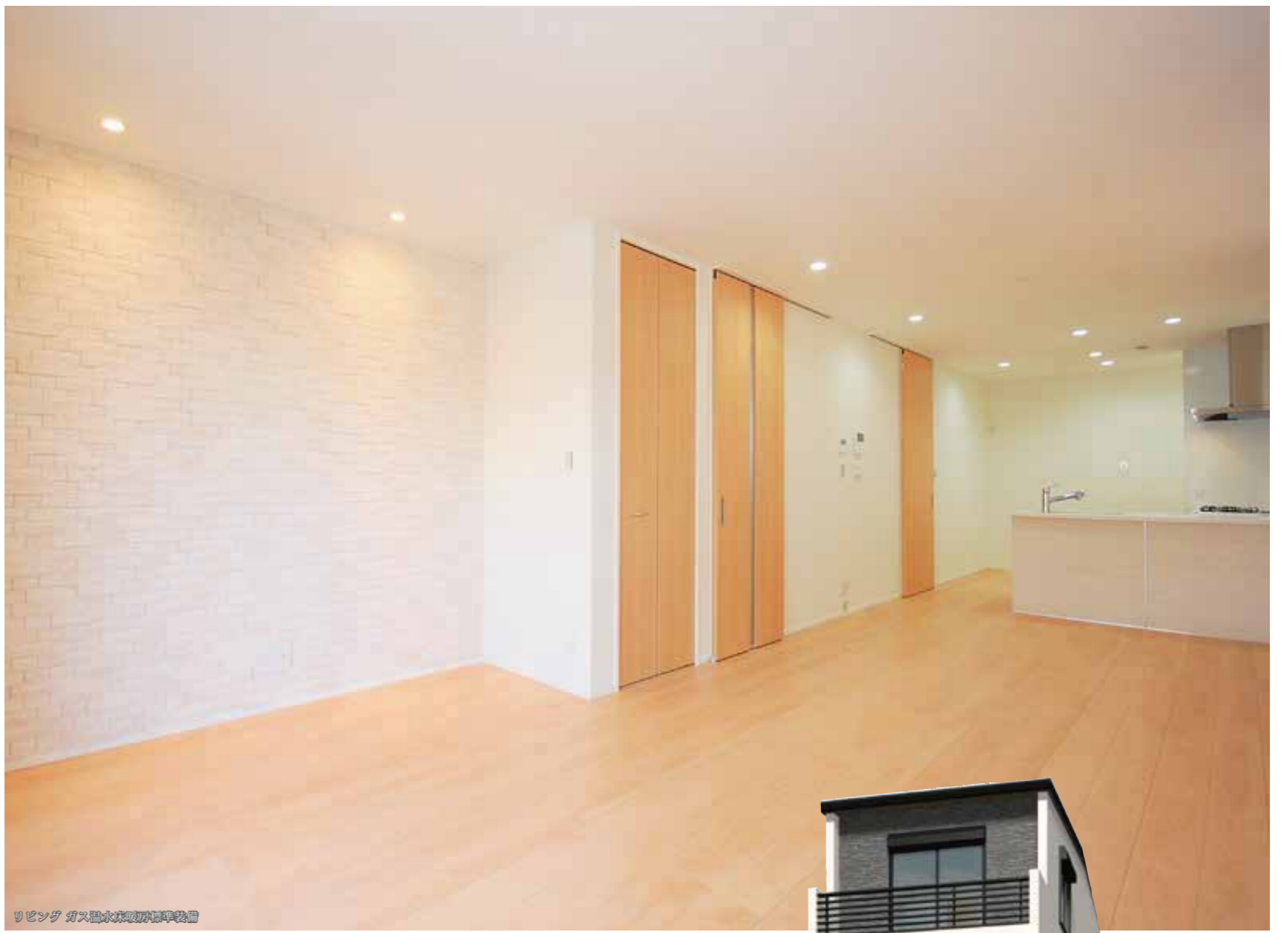
中川区 烏森駅南の家

充実の住環境に
優れた間取設計で
快適な毎日を叶えます。

駅近に住まう価値ある選択

- LDK18帖以上 □ ガス温水床暖房 2ヶ所設置
- WCL、全室収納充実の邸宅

物件の詳しい情報・会場MAPは裏面をご覧ください。



OVER THE SATISFACTION
満足、その先へ。

今週(土)(日)はオープンハウス開催!

CREST'N 株式会社クレストンホーム

●広告作成年月日/平成31年2月12日 ●広告有効期間/平成31年2月28日

中川区 烏森駅南の家 新発売 常盤小学校・長良中学校区

住みやすい住環境が手に入る 販売価格
3,285万円 (税込)
理想を叶える、こだわりの設計

都心へのアクセス抜群。

近鉄「烏森」駅まで 徒歩約4分
総合駅「名古屋」駅まで 電車で約10分

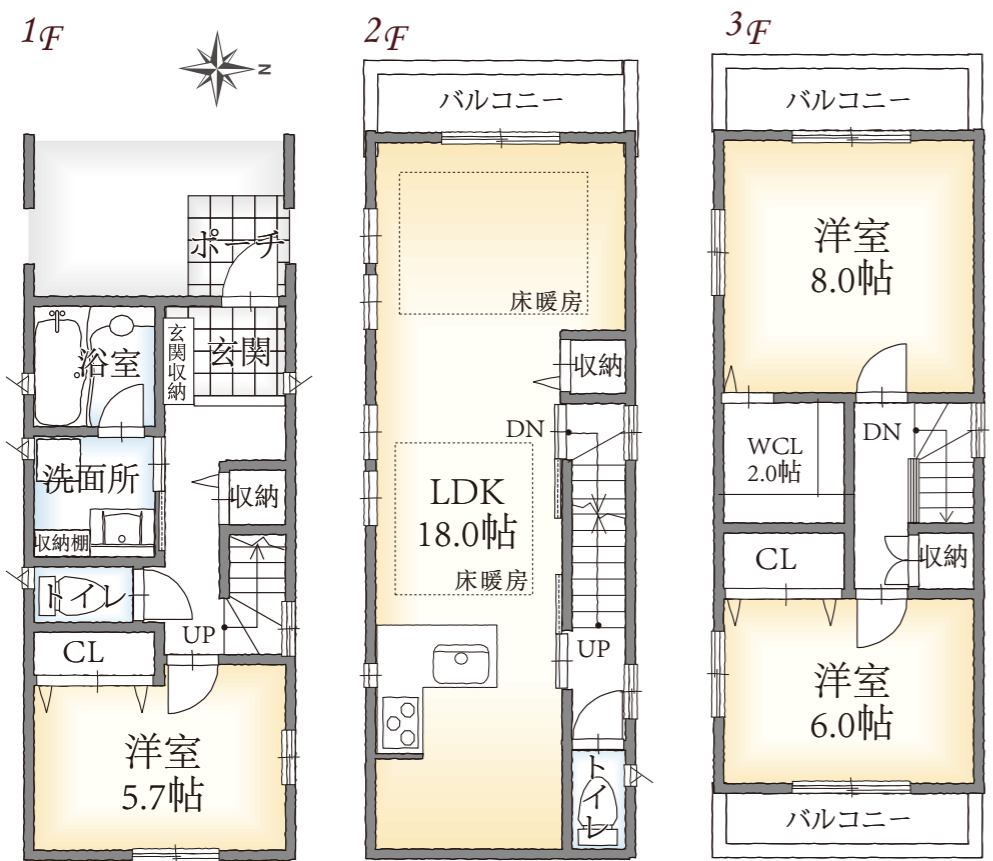


「駅近・ペット可」を求める家族にピッタリ!

- 土地面積 61.96㎡ (18.74坪)
- 延床面積 105.18㎡ (31.82坪) (車庫面積7.45㎡含む)

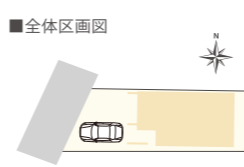
- LDK 18帖以上
- WCL ウォークインクローゼット
- 2面 バルコニー
- LD床暖房

1F	28.16㎡ (8.52坪)
2F	36.44㎡ (11.02坪)
3F	33.13㎡ (10.02坪)
合計	105.18㎡ (31.82坪)



LIFE INFORMATION

- 交通機関
 - 近鉄「烏森」駅 徒歩約4分(約300m)
 - 近鉄「近鉄烏森南」駅 徒歩約4分(約260m)
 - あおみ線「小本」駅 徒歩約5分(約350m)
- 教育機関
 - 常盤小学校 徒歩約4分(約270m)
 - 長良中学校 自転車約9分(約2200m)
 - 烏森保育園 徒歩約3分(約350m)
- 買物施設
 - アオキスーパー烏森店 自転車約5分(約1200m)
 - セブンイレブン 徒歩約3分(約230m)



この度実現!!
CREST'N
住設あんしん
10年保証

お風呂やキッチン・洗面・トイレなどの設備に10年保証が付きまます。



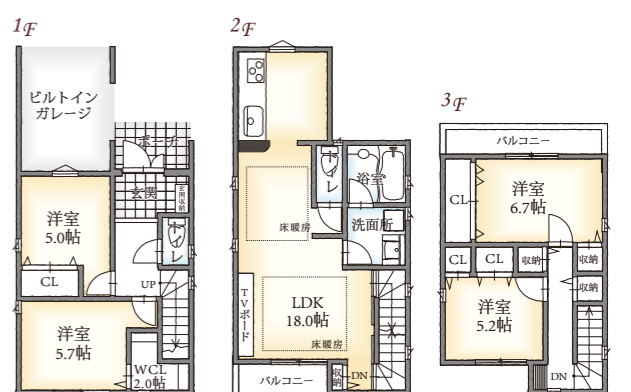
カーナビでお越しの際は
右記住所を入力してご来場ください。
名古屋市中川区四反田136番2
4 223 746・55

中川区 八田駅西の家

八社小学校・御田中学校区
ビルトインガレージ付き駐車も2台可能。
4LDKの新築がお値打ち価格!

- 土地面積 73.68㎡ (22.28坪)
 - 延床面積 117.44㎡ (35.54坪) (車庫面積9.94㎡含む)
- 価格改定 **3,285万円** (税込)

- 4LDK
- WCL ウォークインクローゼット
- 2面 バルコニー
- LD床暖房
- 駐車2台可



1F	42.07㎡ (12.72坪)	3F	33.96㎡ (10.28坪)
2F	41.41㎡ (12.53坪)	合計	117.44㎡ (35.52坪)



カーナビでお越しの際は
右記住所を入力してご来場ください。
名古屋市中川区横井1丁目14番
4 220 619・22

- 全体区画図
 - 中川区 八田駅西の家物件概要 ●所在地/名古屋市中川区横井1丁目14番
 - 交通/地下鉄東山線「八田」駅徒歩約7分 ●地目/宅地 ●用途/住宅 ●第二種中高層住居専用地区 ●その他法令/準防火地区 ●30m高度地区 ●緑化地区 ●建ぺい率/60% ●容積率/200% ●総区画数/1区画 ●今般販売区画数/1区画 ●土地面積/73.68㎡ ●建物面積/117.44㎡ ●分譲価格/3,285万円 ●設備/公営上下水道・都市ガス・中部電力 ●接続状況/北側幅員約6.5mの公道に接続 ●完成/平成30年10月完成済入居可 ●建築確認番号/第17-50616号 ●取引経路/販売代理/株式会社クレストンホーム ●売主/株式会社リライズ

今週(土)(日)はオープンハウス開催!

平日オープンハウスも開催中! ※担当者が不在の場合は お問い合わせください。

会場 烏森駅南の家・八田駅西の家 時間 AM10:00~PM5:00

●お問合せはこちらまで ホーム 良いな ホーム
0120-46-47-46

宅地建物取引業登録 愛知県知事(6)第17534号 建設業許可登録(建-27)第101276号 一般建築士事務所 愛知県知事(い-29)第11616号(附)性能保証住宅登録機械1-12301第006546号 (公)愛知県宅地建物取引業協会会員 東海不動産公正取引協議会加盟(一社)東海住宅産業協会正会員(一社)日本住宅建設協会正会員

CREST'N 株式会社クレストンホーム

受付時間 AM10:00~PM5:00 [定休日/火・水曜日]
本社 〒453-0834 名古屋市中川区豊国通2-28-1 ☎ 052-412-8555
関連会社 ■CREST'N DESIGN OFFICE 一般建築士事務所 ■リフォーム/リノベーション 株式会社リペアカレストン ■株式会社アルヴィックス ■株式会社リライズ ■株式会社有限会社エムジンゴコーポレーション

ホームページ <http://www.creston.co.jp>

クレストンホーム 検索



●広告作成年月日/平成31年2月12日 ●広告有効期間/平成31年2月28日