



二面バルコニーで風通しが良く、  
収納豊富な17帖のLDK

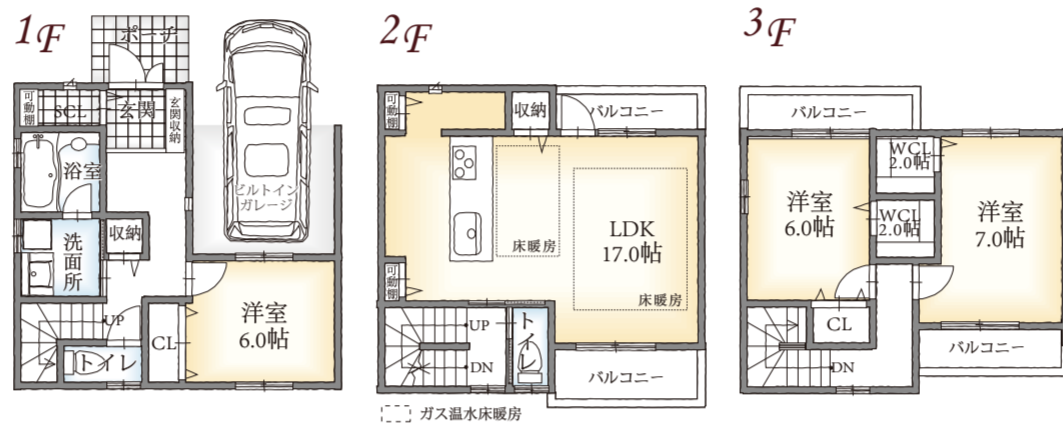
生活利便施設も近隣にそろった人気エリアに堂々完成

■土地面積 68.13㎡ (20.61坪)  
■延床面積 114.73㎡ (34.72坪)  
※車庫部分含む

販売価格  
**3,490万円** (税込)

- LDK17帖以上
- WCL ウォークインクロー
- SCL シューズクロー
- ビルトインガレージ

1F	31.89㎡ (9.65坪)	3F	32.92㎡ (9.96坪)
2F	37.68㎡ (11.40坪)	合計	102.49㎡ (31.00坪)



LIFE INFORMATION

- 交通機関**  
地下鉄東山線「岩塚」駅  
市バス「鴨付公園西」停  
自転車約 4分 (約1,000m)  
徒歩約 3分 (約190m)
- 教育機関**  
岩塚小学校  
御田中学校  
飯田幼稚園  
徒歩約 8分 (約600m)  
徒歩約 11分 (約850m)  
徒歩約 7分 (約550m)
- 買物施設**  
パレマルシェ中村店  
ザビック向島店  
セブンイレブン  
徒歩約 4分 (約250m)  
徒歩約 6分 (約450m)  
徒歩約 4分 (約250m)



剣町の家Ⅲ 内覧会場

カーナビでお越しの際は  
下記住所を入力して  
ご来場ください。

名古屋市中村区剣町  
86番2  
4 251 777・86

■全体区画図



■中村区 剣町の家Ⅲ物件概要 ●所在地/名古屋市中村区剣町86番2 ●交通/地下鉄東山線「岩塚」駅自転車約4分 ●地目/宅地 ●用途地域/第二種中高層住居専用地域 ●その他法令/準防火地域・20m高度地区・緑化地域 ●建ぺい率/60% ●容積率/200% ●総区画数/1区画 ●今期販売区数/1区画 ●土地面積/68.13㎡ ●建物面積/114.73㎡ ●分譲価格/3,490万円 ●設備/公営上下水道・都市ガス・中部電力 ●接道状況/北側幅員約40mの公道に接道 ●完成/平成31年1月末完成済入居可 ●建築確認番号/第18-30173号 ●取引標準/売主 ●売主/株式会社クレストホーム

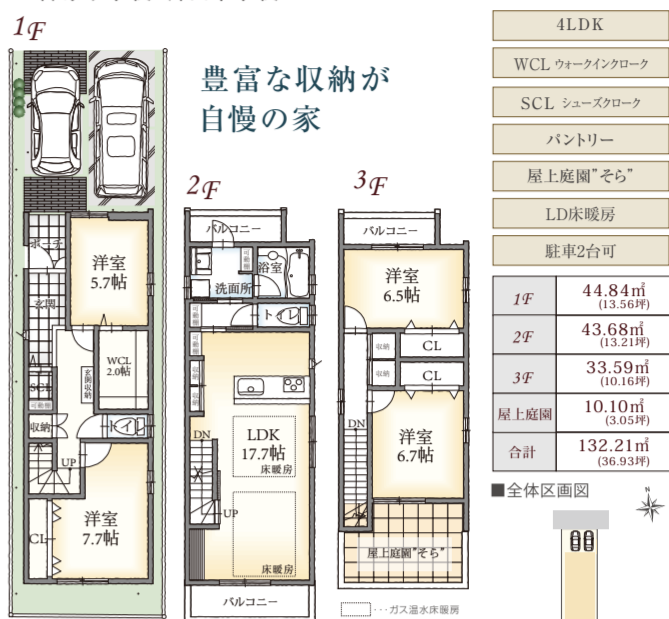
掲載の物件はほんの一例です。  
他にも名古屋市内・愛知県下に多数物件がございますので、  
お気軽にお問い合わせください。

## 中村区 岩塚駅西の家Ⅱ

屋上庭園をしつらえた住宅は、都心にいながら  
空と自然に近い贅沢な暮らしを実現

■土地面積 92.91㎡ (28.1坪)  
■延床面積 122.11㎡ (36.93坪)  
岩塚小学校・御田中学校

販売価格  
**3,890万円** (税込)



■中村区 岩塚駅西の家Ⅱ物件概要 ●所在地/名古屋市中村区小鴨町107番34 ●交通/地下鉄東山線「岩塚」駅自転車約5分 ●地目/宅地 ●用途地域/第二種中高層住居専用地域 ●その他法令/準防火地域・20m高度地区・緑化地域 ●建ぺい率/60% ●容積率/160% ●総区画数/1区画 ●今期販売区数/1区画 ●土地面積/92.91㎡ ●建物面積/122.11㎡ ●分譲価格/3,890万円 ●設備/公営上下水道・都市ガス・中部電力 ●接道状況/北側幅員約60mの公道に接道 ●完成/完成済入居可 ●建築確認番号/第17-S0636号 ●取引標準/売主 ●売主/株式会社クレストホーム

### 今週(土)(日)はオープンハウス開催!

平日オープンハウスも開催中! ※担当者が不在の場合は お問い合わせください。

会場 剣町の家Ⅲ・同朋大学南の家Ⅲ 時間 AM10:00~PM5:00

●お問合せはこちらまで ホーム 良いな ホーム  
**0120-46-47-46**

CREST'N 株式会社クレストホーム

受付時間 AM10:00~PM5:00 [定休日/水曜日]

本社 〒453-0834 名古屋市中村区豊田通2-28-1 ☎ 052-412-8555

ホームページ http://www.creston.co.jp

クレストホーム 検索

不動産物件登録番号 愛知県知事(第)17534号 建設業許可登録(第)27第101276号 一級建築士事務所 愛知県知事(イ)29第141616号 (財)住居性能保証登録機関(12301第005446号(公)愛知県宅地建物取引業協会 愛知不動産公正取引協会 愛知一級 愛知宅地建物取引業協会 一社) 日本宅地建物取引業協会

CREST'N DESIGN OFFICE 一級建築士事務所 ●リフォーム・リノベーション 株式会社リペア・クレスト ●株式会社アルフィックス ●株式会社リアライズ ●株式会社 有限会社エムジエー・クレステーション ●株式会社クレストホーム

●広告作成年月/平成31年2月6日 ●広告有効期間/平成31年2月28日



18.7帖、広々設計のLDK  
家事動線だけでなく、家族の団らんを考えました。

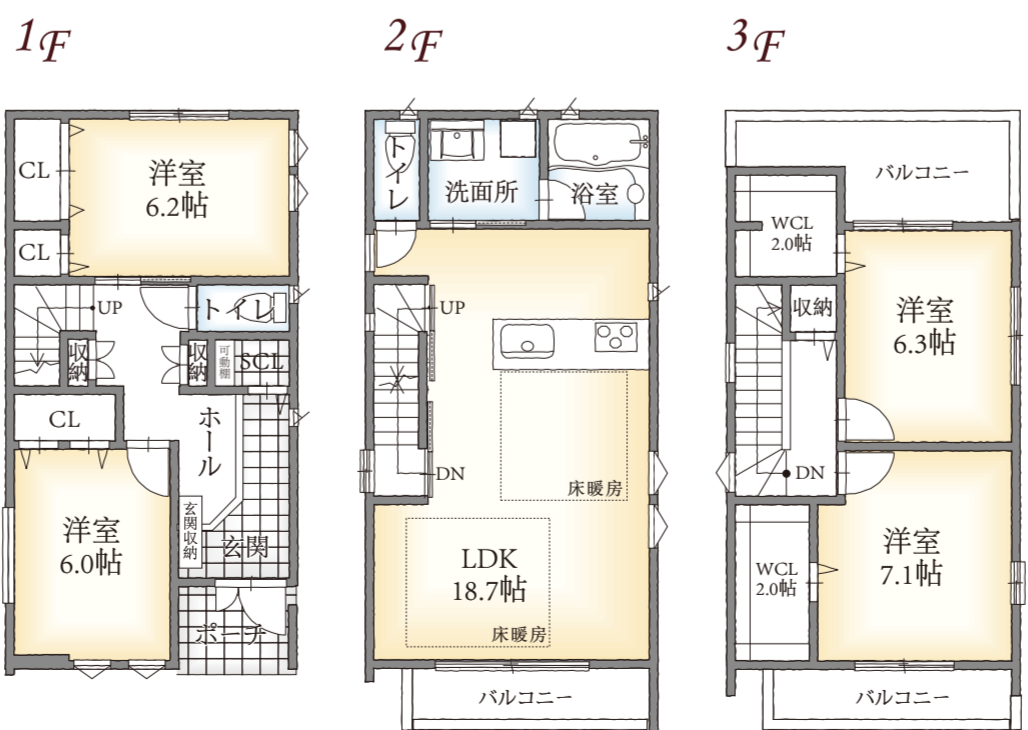
住み心地とデザイン性を兼ね備えたこだわりの三邸

C棟 ■土地面積 83.53㎡ (25.27坪)  
■延床面積 118.74㎡ (35.92坪)

販売価格  
**3,980万円** (税込)

- 南向き
- 4LDK
- 駐車2台可
- LDK18帖以上
- WCL ウォークインクロー
- SCL シューズクロー

1F	40.09㎡ (12.13坪)	3F	35.88㎡ (10.85坪)
2F	42.77㎡ (12.94坪)	合計	118.74㎡ (35.92坪)



同朋大学南の家Ⅲ 現地案内図

カーナビでお越しの際は下記住所を  
入力してご来場ください。

名古屋市中村区西栄町61番1,2,3  
4 281 070・03

■全体区画図



■中村区 同朋大学南の家Ⅲ物件概要 ●所在地/名古屋市中村区西栄町61番1,2 ●交通/地下鉄東山線「岩塚」駅自転車約6分 ●市バス「荒輪井」停徒歩約2分 ●地目/宅地 ●用途地域/第一種中高層住居専用地域 ●その他法令/準防火地域・20m高度地区・緑化地域 ●建ぺい率/60% ●容積率/200% ●総区画数/2区画 ●今期販売区数/2区画 ●土地面積/83.53㎡ ●建物面積/114.57㎡ ●分譲価格/3,980万円 ●設備/公営上下水道・都市ガス・中部電力 ●接道状況/南側幅員約6.0m、東側幅員約12.0mの公道に接道 ●完成/完成済入居可 ●建築確認番号/第17-S0821号 ●取引標準/売主 ●売主/株式会社クレストホーム

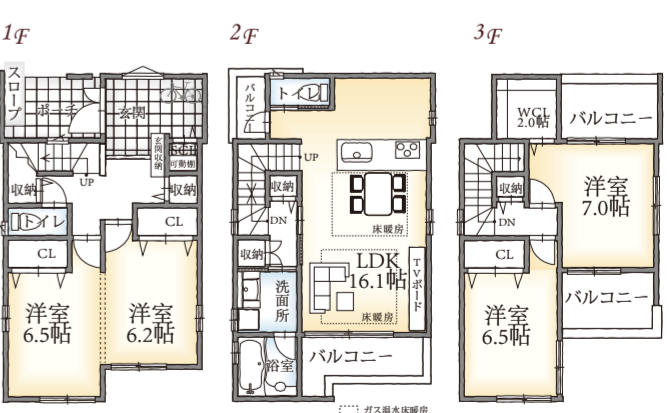
掲載の物件はほんの一例です。  
他にも名古屋市内・愛知県下に多数物件がございますので、  
お気軽にお問い合わせください。

## 中村区 同朋大学南の家Ⅱ

全室6帖以上の4LDK、駐車スペース3台可能  
特別な間取りのコンセプトハウス

A棟 ■土地面積 102.38㎡ (30.96坪)  
■延床面積 123.13㎡ (37.24坪)  
稲西小学校・豊正中学校区

販売価格  
**3,965万円** (税込)



- 4LDK
- WCL ウォークインクロー
- SCL シューズクロー
- LD床暖房
- 2面バルコニー
- 駐車3台可

■中村区 同朋大学南の家Ⅱ物件概要 ●所在地/名古屋市中村区西栄町66番1,2 ●交通/地下鉄東山線「岩塚」駅自転車約6分 ●市バス「荒輪井」停徒歩約2分 ●地目/宅地 ●用途地域/第一種中高層住居専用地域 ●その他法令/準防火地域・20m高度地区・緑化地域 ●建ぺい率/60% ●容積率/200% ●総区画数/2区画 ●今期販売区数/2区画 ●土地面積/102.38㎡ ●建物面積/117.61㎡ ●分譲価格/3,965万円 ●設備/公営上下水道・都市ガス・中部電力 ●接道状況/北側幅員約6.1mの公道に接道 ●完成/完成済入居可 ●建築確認番号/第17-S0283号 ●取引標準/売主 ●売主/株式会社クレストホーム

●広告作成年月/平成31年2月6日 ●広告有効期間/平成31年2月28日