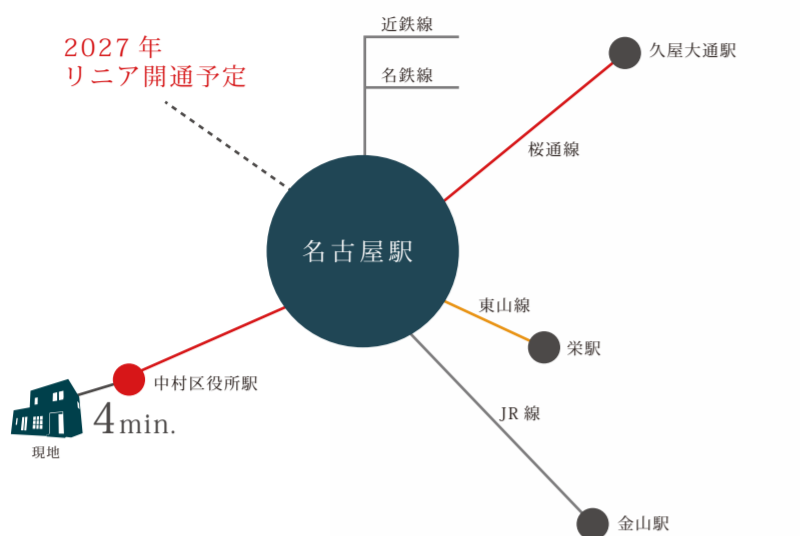


名古屋駅まで徒歩圏内。

「中村区役所」駅まで 徒歩約4分

「名古屋」駅まで 自転車約6分



充実の住環境に
優れた間取設計で
快適な毎日を叶えます。



LIFE INFORMATION

日吉小学校・豊国中学校区

- 交通機関
 - 地下鉄有線 中村区役所駅 徒歩約4分 (300m)
 - 「名古屋」駅 自転車約6分 (1400m)
 - 市バス「中村区役所西」停 徒歩約3分 (220m)
- 教育機関
 - 日吉小学校 徒歩約4分 (310m)
 - 豊国中学校 徒歩約10分 (760m)
 - 二ツ橋保育園 徒歩約3分 (240m)
- 買物施設
 - ナフコ千成店 徒歩約9分 (660m)
 - セブンイレブン 徒歩約2分 (130m)



ここにしか無い価値ある邸宅

- 屋上庭園「そら」付き □ ガス温水床暖房2ヶ所設置
- SCL、WCL、全室収納充実の邸宅

中村区 中村区役所駅南の家 新発売

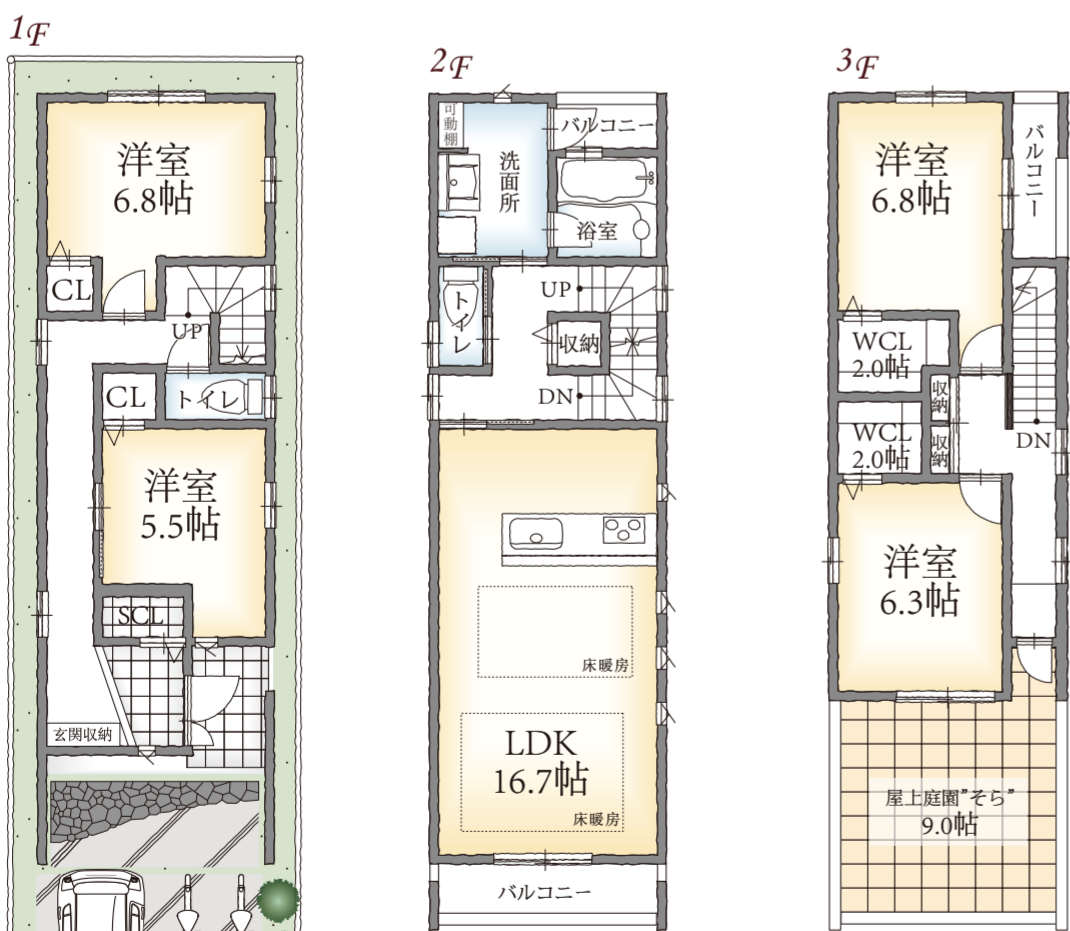
Premium Residence
「子育てにピッタリ!」
こだわりの詰まった特別設計。

都心へのアクセス抜群。

地下鉄有線
「中村区役所」駅まで 徒歩約4分
総合駅
「名古屋」駅まで 自転車約6分



貴方好みのこだわりが満載の家。



1F	41.50㎡ (12.56坪)	3F	37.21㎡ (11.26坪)
車庫部分	10.72㎡ (3.24坪)	屋上庭園	15.01㎡ (4.54坪)
2F	48.42㎡ (14.65坪)	合計	137.85㎡ (41.70坪)



■ 土地面積 84.28㎡ (25.49坪) ■ 販売価格 4,538万円
■ 延床面積 137.85㎡ (41.70坪) (車庫面積含む) **新発売**

南向き	4LDK	屋上庭園
WCL ウォークインクローク	SCL シューズクローク	LD床暖房



■「中村区 中村区役所南の家」物件概要 ●所在地/名古屋市中村区西米野町一丁目186番13 ●交通/地下鉄有線「中村区役所」駅徒歩約4分 ●地目/宅地 ●用途地域/近隣商業地域 ●その他法令/準防火地域 ●20m高度地区 ●緑化地域 ●建ぺい率/80% ●容積率/200% ●総区画数/1区画 ●今回販売区画/1区画 ●土地面積/84.28㎡ ●建物面積/137.85㎡ ●分譲価格/4,538万円 ●設備/公営上下水道・都市ガス・中部電力 ●接道状況/南側幅員9.00mの公道に接道 ●完成/平成30年12月完成済可入居 ●建築確認番号/第18-50090号 ●取引形態/売主/株式会社クレストンホーム

掲載の物件はほんの一例です。
他にも名古屋市内・愛知県下に多数物件がございますので、お気軽にお問い合わせください。

中村区 中村区役所駅南の家II 新発売

■ 土地面積 74.42㎡(22.52坪) ■ 延床面積 145.76㎡ (44.10坪) ※車庫部分19.87㎡を含む

ビルトインガレージ付き (税込) **4,380万円**

日吉小学校・豊国中学校区
■「中村区 中村区役所南の家II」物件概要 ●所在地/名古屋市中村区西米野町一丁目180番3 ●交通/地下鉄有線「中村区役所」駅徒歩約3分 ●地目/宅地 ●用途地域/近隣商業地域 ●その他法令/準防火地域 ●20m高度地区 ●緑化地域 ●建ぺい率/80% ●容積率/200% ●総区画数/1区画 ●今回販売区画/1区画 ●土地面積/74.42㎡ ●建物面積/145.76㎡ ●分譲価格/4,380万円 ●設備/公営上下水道・都市ガス・中部電力 ●接道状況/南西側幅員3.60mの公道に接道 ●完成/2019年4月完成予定 ●建築確認番号/第18-5003号 ●取引形態/売主/株式会社クレストンホーム

名古屋駅周辺地価高騰エリア

リニアの影響で土地の値上がりが続いている名駅エリア!今なら安く手に入れるチャンスです!!

ローンシミュレーションの一例

資金計画の一例
中村区 中村区役所駅南の家
物件価格 4,530万円 借入金額 4,530万円
月々の返済額: 117,092円
-住宅ローン控除額: 31,469円

実質 月々支払い **85,623円**~

【住宅ローン控除】 条件: 年末ローン残高の1%が10年間所得税から控除されます。 <自己資金> 8万円 <借入金額> 4,530万円 377,628÷12=31,469円/月 ※1 <金利> 変動0.475% 35年ローン

既にマンション等ご所有の方に朗報!

住み替えの場合、
現在ご所有の不動産を
下取り保証いたします。

※詳しくはスタッフまでお問い合わせください。

今週(土)(日)はオープンハウス開催!
平日オープンハウスも開催中! ※担当者が不在の場合はお問い合わせください。

会場	中村区役所駅南の家	時間	AM10:00~PM5:00
----	-----------	----	----------------

●お問合せはこちらまで ホーム 良いな ホーム
0120-46-47-46

宅建業法第12条第1項第2号(2) 第116条第1項(第) 性能保証住宅登録機関1-12301第00546号 (公) 愛知県地価調査員 東海不動産公正取引協議会加盟 (一社) 東海住宅産業協会正会員 (一社) 日本住宅建設協会正会員

CREST'N 株式会社クレストンホーム
受付時間 AM10:00~PM5:00 [定休日/火・水曜日]

本社 〒453-0834 名古屋市中村区豊国通2-28-1 ☎ 052-412-8555
関連会社 ■CREST'N DESIGN OFFICE 一級建築士事務所 ■リフォーム・リノベーション 株式会社リベア・クレストン ■株式会社アルヴィックス ■株式会社リアライズ ■持株会社 有限会社エムジエムコーポレーション

ホームページ <http://www.creston.co.jp>
クレストンホーム 検索

※携帯電話から資料請求ができます。

●広告作成年月日/平成30年12月11日 ●広告有効期間/平成30年12月31日