

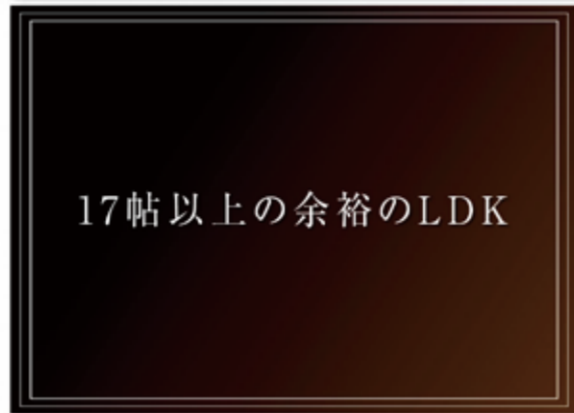
中村区 **新発売**  
八田駅西の家

「閑静な住宅街に寄り添う」  
異なる魅力の都市型3階建て住宅誕生!!

4LDK  
+  
ビルトインガレージ



暮らしやすさを  
追求した間取りと設備。



17帖以上の余裕のLDK



OVER THE SATISFACTION  
満足の、その先へ。

暮らしやすさが映える個性的なステージ

●広告作成年月日/平成30年10月30日 ●広告有効期間/平成30年11月30日



ビルトインガレージ付き住宅  
中村区 八田駅西の家

名古屋にも三重にも、アクセス至便な総合駅を使える整った住環境

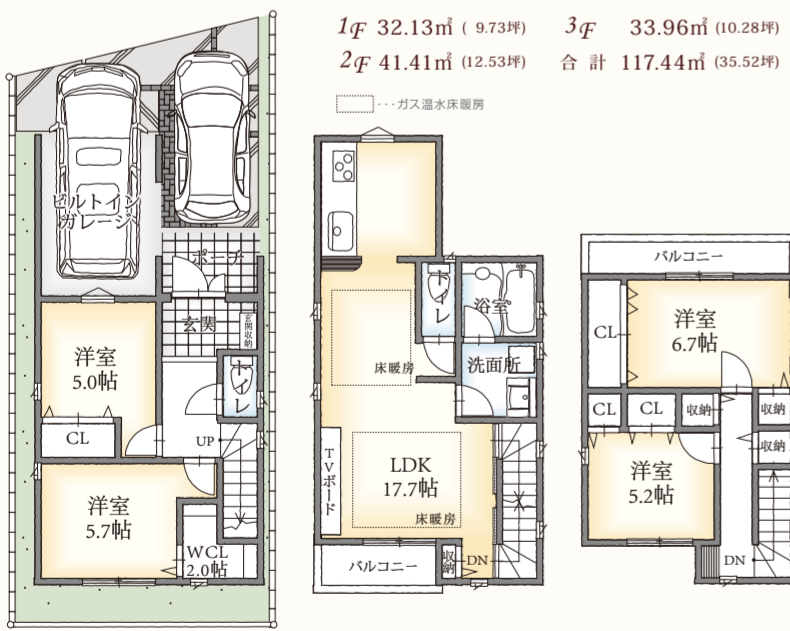
ビルトインガレージ付き駐車も2台可能。4LDKの新築がお値打ち価格!

八社小学校・御田中学校区

■土地面積 73.68㎡(22.28坪) ■延床面積 127.38㎡(38.53坪) ※車庫部分9.94㎡を含む

新発売 販売価格 **3,485万円**

4LDK WCLウォークインクローク ビルトインガレージ LD床暖房 駐車2台可



LIFE INFORMATION

- 交通機関: 地下鉄東山線/JR線/近鉄線「八田」駅 自転車約7分(1700m) 市バス「横井」停 徒歩約7分(500m)
- 教育機関: 御田中学校 徒歩約19分(1500m) 八社小学校 徒歩約4分(290m) 岩塚第一幼稚園 徒歩約7分(500m)
- 買物施設: アオキスーパー八田店 徒歩約9分(660m) FEELスマイルプラザ 徒歩約12分(960m) ファミリーマート 横井1丁目 徒歩約4分(300m)



カーナビでお越しの際は  
右記住所を入力して  
ご来店ください。

名古屋市中村区  
横井1丁目14番22  
4 220 619\*22



B棟 中村区 高畑駅西の家

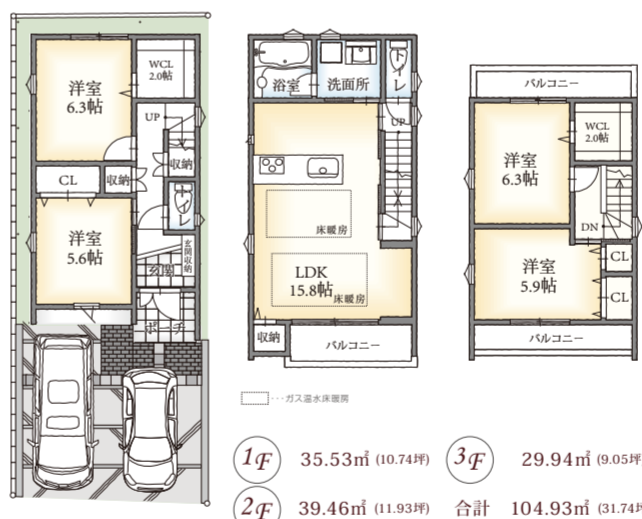
野田小学校・一柳中学校区

■土地面積 77.83㎡(23.54坪) ■延床面積 104.93㎡(31.74坪)

新発売 販売価格 **3,580万円**

南向き 4LDK WCLウォークインクローク 2面バルコニー LD床暖房 駐車2台可

優しい日差しが家族を包み込む、温もりのある家



B棟 中村区 八社小学校北の家

野田小学校・一柳中学校区

■土地面積 89.96㎡(27.21坪) ■延床面積 115.76㎡(35.01坪)

4LDK WCLウォークインクローク SCLシューズクローク

最終価格 **3,690万円**

屋上庭園「そら」 LD床暖房 駐車2台可



B棟 中村区 野田小学校北の家

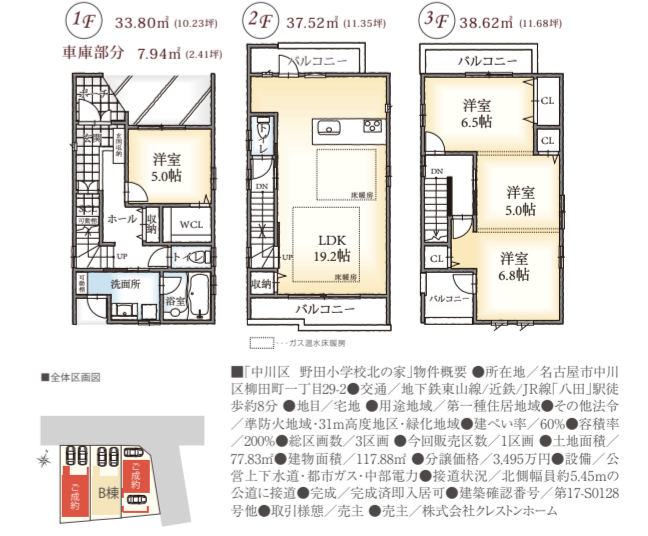
野田小学校・一柳中学校区

■土地面積 77.83㎡(23.54坪) ■延床面積 117.88㎡(35.65坪) (車庫面積含む)

4LDK WCLウォークインクローク SCLシューズクローク

最終価格 **3,495万円**

2面バルコニー LD床暖房 駐車2台可



今週(土)(日)はオープンハウス開催!

●お問合せはこちらまで ホーム 良いな ホーム  
**0120-46-47-46**

ホームページ <http://www.creston.co.jp>

CREST'N 株式会社クレストンホーム



平日オープンハウスも開催中! ※担当者が不在の場合は お問い合わせください。

会場 八田駅西の家・高畑駅西の家 時間 AM10:00~PM5:00

※MAPCODEはカーナビで近隣までご案内するためのものです。また、カーナビの機能によっては表示されない場合もございますのでご了承ください。【マップコード】および【MAPCODE】は地図データの登録商標です。【マップコード】は建築中物件ですので、近隣施設の住所よりコードを作成しております。予めご了承ください。【距離】所要時間は、地図上の概算です。なお、徒歩時間は分速80m、自転車時間は分速270mで計算し、信号等による待ち時間は含まれません。

本社 〒453-0834 名古屋市中村区道田2-28-1 ☎ 052-412-8555

関係会社 CREST'N DESIGN OFFICE 一般建築士事務所 ■リフォーム/リノベーション 株式会社リア・クレストン

■株式会社アルフィックス ■株式会社リアライズ ■株式会社有能エンジニアリングコーポレーション

●広告作成年月日/平成30年10月30日 ●広告有効期間/平成30年11月30日