

**新発売** 中川区 高畑駅西の家

豊富な収納スペースに考え抜かれた生活動線で、住み心地の良さを提供します。



住環境の整った好立地物件登場!!

■ 土地面積 77.83㎡ (23.54坪) ■ 延床面積 104.93㎡ (31.74坪) **3,580万円** (税込)

*Debut*

家族団らんの時を過ごせるこれからのシーズンにピッタリの屋上庭園。明るい陽射し差し込む室内とたっぷりの収納力。家族の「いいね!」が詰まったクレストクオリティの家

**Autumn Campaign!**  
2018年10月末日まで  
オータムキャンペーン開催!  
期間中にご成約いただくと全室照明、リビングエアコン、家具5点セットをプレゼント!!

全室照明 | リビングエアコン | 家具5点セット



OVER THE SATISFACTION  
満足、その先へ。

新しいライフステージが始まります。

●広告作成年月日/平成30年9月25日 ●広告有効期間/平成30年10月31日

中川区 高畑駅西の家

新しいライフステージが始まります。



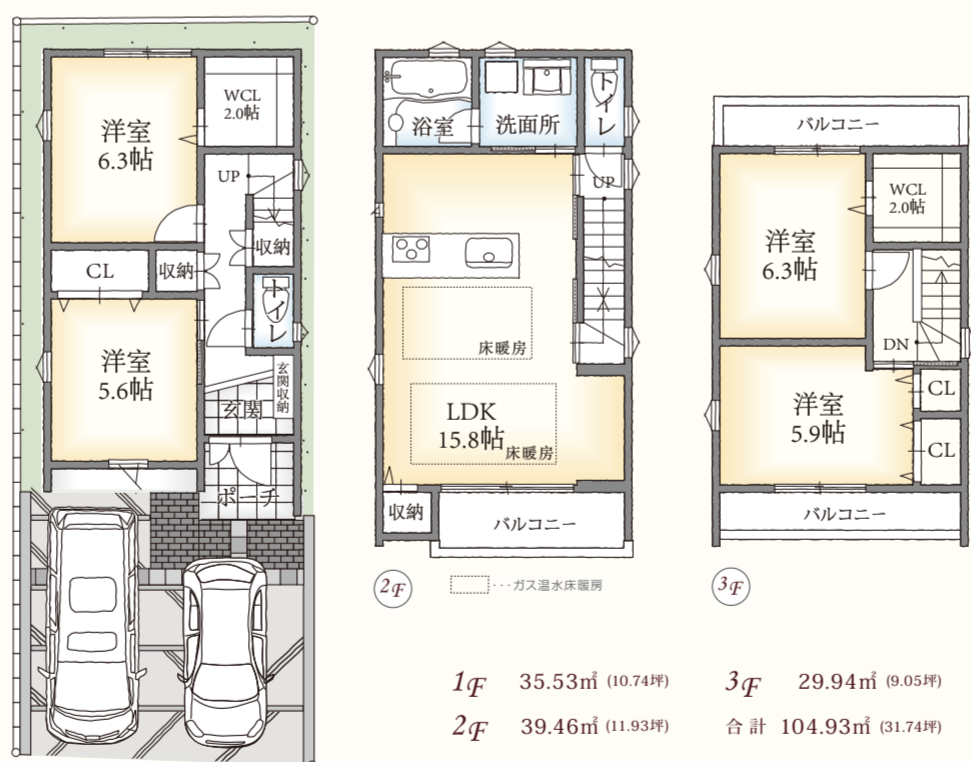
**B棟** 優しい日差しが家族を包み込む、温もりのある家

野田小学校・一柳中学校区

■ 土地面積 77.83㎡(23.54坪) ■ 延床面積 104.93㎡(31.74坪)

- 4LDK
- WCLウォークインクローク
- 2面バルコニー
- LD床暖房
- 駐車2台可
- 南向き

新発売 販売価格 **3,580万円** (税込)



高畑駅西の家 現地案内図



カーナビでお越しの際は右記住所を入力してご来場ください。名古屋市中川区野田三丁目183番1,2 4 190 537\*15

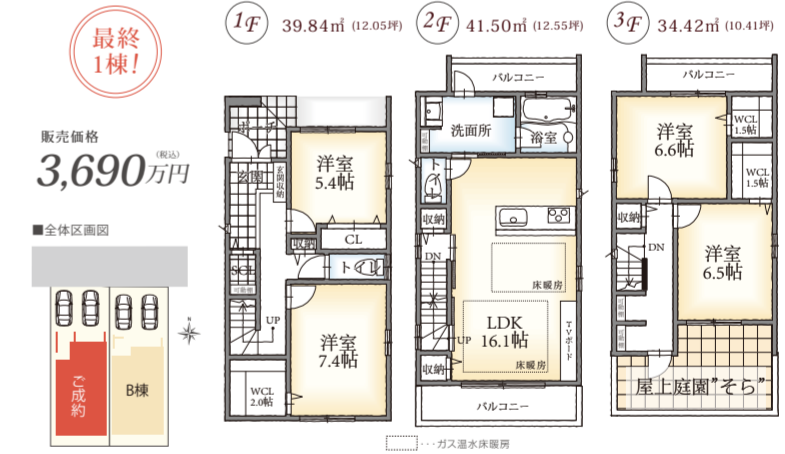
■中川区 高畑駅西の家物件概要 ●所在地/名古屋市中川区野田三丁目183番12 ●交通/地下鉄東山線「高畑」駅自転車約6分 ●地目/宅地 ●用途地域/第二種中高層住居専用地域 ●その他法令/準防火地域・20m高度地区・緑化地域 ●建ぺい率/60% ●容積率/200% ●総区画数/2区画 ●今回販売区数/2区画 ●土地面積/77.83㎡ ●建物面積/104.32㎡~104.93㎡ ●分譲価格/3,580万円 ●設備/公営上下水道・都市ガス・中部電力 ●接続状況/南側幅員約6.5m公道に接続 ●完成/平成30年9月完成済即入居可 ●建築確認番号/第17-S0619号、第17-S0620号 ●取引履歴/売主/売主/株式会社クレストホーム

**B棟** 新発売 中村区 八社小学校北の家

八社小学校・御田中学校区

■ 土地面積 89.96㎡ (27.21坪) ■ 延床面積 115.76㎡ (35.01坪)

- 4LDK
- WCLウォークインクローク
- SCLシューズクローク
- 溢れる光と開放感のある家
- 屋上庭園"そら"
- LD床暖房
- 駐車2台可



八社小学校北の家 現地案内図



**B棟** 中川区 野田小学校北の家

野田小学校・一柳中学校区

■ 土地面積 77.83㎡ (23.54坪) ■ 延床面積 117.88㎡ (35.65坪) (車庫面積含む)

- 価格改訂 販売価格 **3,590万円**

■中川区 野田小学校北の家物件概要 ●所在地/名古屋市中川区野田一丁目29 ●交通/地下鉄東山線「野田」駅徒歩約8分 ●地目/宅地 ●用途地域/第一種住居地域 ●その他法令/準防火地域・31m高度地区・緑化地域 ●建ぺい率/60% ●容積率/200% ●総区画数/3区画 ●今回販売区数/1区画 ●土地面積/77.83㎡ ●建物面積/117.88㎡ ●分譲価格/3,590万円 ●設備/公営上下水道・都市ガス・中部電力 ●接続状況/北側幅員約5.45mの公道に接続 ●完成/完成済即入居可 ●建築確認番号/第17-S0128号 ●取引履歴/売主/売主/株式会社クレストホーム