

中村区 岩塚駅西の家

思いが描ける、充実のプライベート空間。

Premium residence

家族の時間も、プライベートも大切にしたいという思いから、全室に6帖以上の広さと、豊富な収納をご用意しました。自分らしさを伸ばせる空間は、心地良い我が家の中にありました。



快適な生活導線で
ストレスフリーなレイアウト。



Autumn Campaign!
2018年10月末日まで オータムキャンペーン開催!

期間中にご成約いただくと
全室照明、リビングエアコン、
家具5点セットをプレゼント!!

全室照明 リビングエアコン 家具5点セット

※[先着10組]※2018年10月31日(木)までに成約いただいた方に限ります。 ※一部対象外の物件、商品の販売及びサイズ限定がある物件もございます。 ※詳しくはスタッフまでお問い合わせください。

選ばれた地に価値ある邸宅

会場	岩塚駅西の家・中村公園西の家	時間	AM10:00~PM5:00
----	----------------	----	----------------

OVER THE SATISFACTION
満足の、その先へ。

私らしさが映える。個性的な4つのステージ

●広告作成年月日/平成30年10月2日 ●広告有効期間/平成30年10月31日

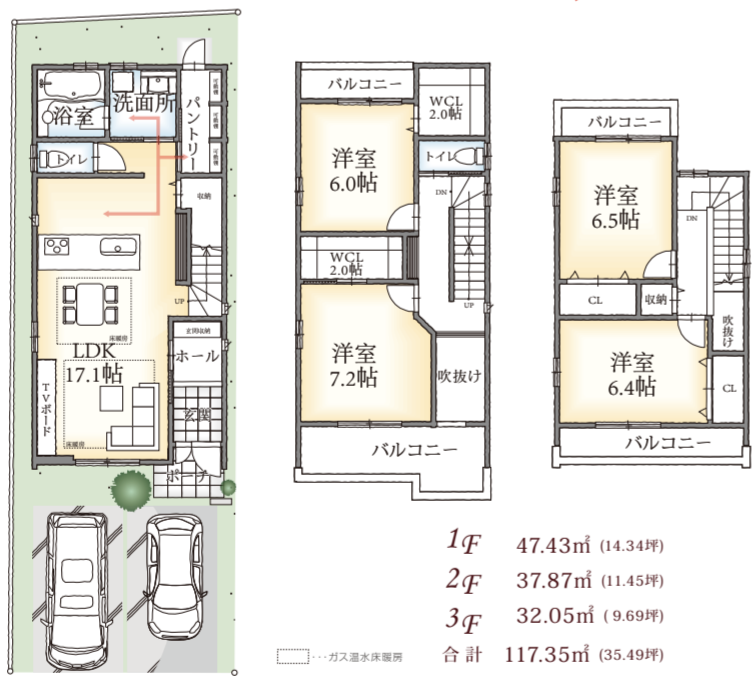
中村区 岩塚駅西の家

稀少な「南向き」で明るい高機能住宅!



B棟 考え抜かれた生活動線で、住み心地の良さを体感。 岩塚小学校・御田中学校学区
■ 土地面積 93.36㎡ (28.24坪) ■ 延床面積 117.35㎡ (35.49坪) **価格改訂 3,595万円** (税込)
販売価格

- 4LDK
- WCLウォークインクローク
- パントリー
- 吹き抜け
- LD床暖房
- 駐車2台可



Premium Residence

岩塚駅西の家 内覧会場

カーナビでお越しの際は
右記住所を入力してください。

名古屋市中村区宮塚町50番
4 251 847・83

全体区画図

■「中村区 岩塚駅西の家」物件概要 ●所在地/名古屋市中村区宮塚町50番1,2 ●交通/地下鉄東山線「岩塚」駅自転車約6分 ●地目/宅地 ●用途地域/第二種中高層住居専用地域 ●その他法令/準防火地域・20m高度地区・緑化地域 ●建ぺい率/60% ●容積率/200% ●総区画数/2区画 ●今回販売区数/2区画 ●土地面積/93.36㎡~95.10㎡ ●建物面積/115.12㎡~117.35㎡ ●分譲価格/3,595万円~3,985万円 ●設備/公営上下水道・都市ガス・中部電力 ●接続状況/南側幅員約4.54mの公道に接続 ●完成/完成済即入居可 ●建築確認番号/第16-S0742号他 ●取引形態/売主 ●売主/株式会社クレストホーム

B棟 中村区 中村公園西の家

稲葉地小学校・豊正中学校区

■ 土地面積 94.93㎡ (28.71坪) ■ 延床面積 128.23㎡ (38.78坪) ※車庫部分7.72㎡含む **価格改訂 4,195万円**
販売価格

- 4LDK
- WCLウォークインクローク
- SCLシューズクローク
- ビルトインガレージ
- LD床暖房
- 駐車2台可

豊富な収納力、全室6帖以上の洋室
雨の日でもらくらく!ビルトインガレージ完備



中村公園西の家 内覧会場

カーナビでお越しの際は
右記住所を入力してください。

名古屋市中村区三丁目34番1,2
4 311 298・56

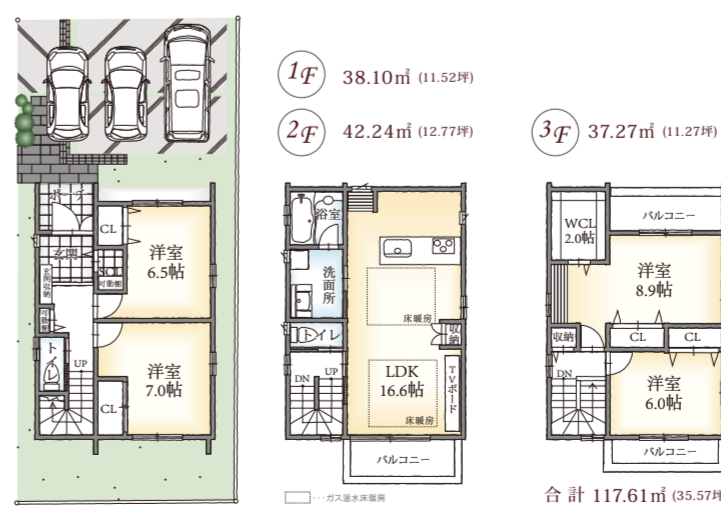
B棟 中村区 同朋大学南の家II

稲西小学校・豊正中学校区

■ 土地面積 102.38㎡ (30.96坪) ■ 延床面積 117.61㎡ (35.57坪) **価格改訂 4,095万円**
販売価格

- 4LDK
- WCLウォークインクローク
- SCLシューズクローク
- 2面バルコニー
- LD床暖房
- 駐車3台可

全室6帖以上の4LDK、駐車スペース3台可能



全体区画図

■「中村区 同朋大学南の家II」物件概要 ●所在地/名古屋市中村区西沢町66番1,2 ●交通/地下鉄東山線「岩塚」駅自転車約6分 市バス「丸根」駅徒歩約2分 ●地目/宅地 ●用途地域/第一種中高層住居専用地域 ●その他法令/準防火地域・20m高度地区・緑化地域 ●建ぺい率/60% ●容積率/200% ●総区画数/2区画 ●今回販売区数/2区画 ●土地面積/102.38㎡ ●建物面積/117.61㎡~121.13㎡ ●分譲価格/4,095万円~4,280万円 ●設備/公営上下水道・都市ガス・中部電力 ●接続状況/北側幅員約6.1mの公道に6.82m接続 ●完成/完成済即入居可 ●建築確認番号/第17-S283号他 ●取引形態/売主 ●売主/株式会社クレストホーム

今週(土)(日)(祝)はオープンハウス開催! ●お問合せはこちらまで ホーム 良いな ホーム
0120-46-47-46

平日オープンハウスも開催中! ※担当者が不在の場合はお問い合わせください。

会場 岩塚駅西の家・中村公園西の家 時間 AM10:00~PM5:00

●MAPCODEはカーナビで近隣までご案内するためのものです。また、カーナビの管理によっては表示されない場合もございますのでご了承ください。●「MAPCODE」は弊社サービスの登録商標です。●MAPCODEは建築中物件ですので、近隣施設の住所よりコードを作成しております。予めご了承ください。●距離・所要時間は、地図上での概算です。なお、徒歩時間は分速80m、自転車時間は分速270mで計算し、信号等による待ち時間は含まれません。●広告作成年月日/平成30年10月2日 ●広告有効期間/平成30年10月31日

ホームページ <http://www.creston.co.jp>
クレストンホーム

CREST'N 株式会社クレストンホーム
受付時間 AM10:00~PM6:00 [定休日/水曜日]

本社 〒453-0834 名古屋市中村区豊国通2-28-1 ☎ 052-412-8555

関連会社 ■CREST'N DESIGN OFFICE 一級建築士事務所 ■リフォーム・インテリアデザイン株式会社リペア・クレストン
■株式会社アルフィックス ■株式会社アライズ ■株式会社 有限会社エムシンゴ・ポレシオン

※一部対象外の物件、商品の販売及びサイズ限定がある物件もございます。詳しくはスタッフまでお問い合わせください。

