

堂々完成

いよいよ第3期始動

Crest'N Home 岡崎市大平町の家

完成初披露

11/23(祝)・24(土)・25(日)

B棟

4LDK+屋上庭園「そら」

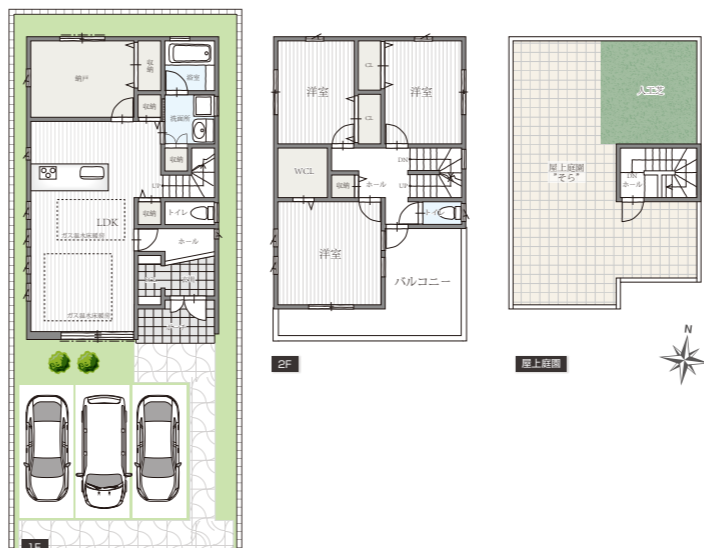
■敷地面積:143.04㎡(43.26坪) ■建物面積:118.27㎡(35.77坪)

リビングは折り上げ天井やエコカラットで上品な雰囲気

家族の集うLDKにはガス温水床暖房完備

2Fの広々バルコニーは廊下からも出入り可能

屋上庭園は趣味や家族団楽の場所に最適



C棟

4LDK+屋上庭園「そら」

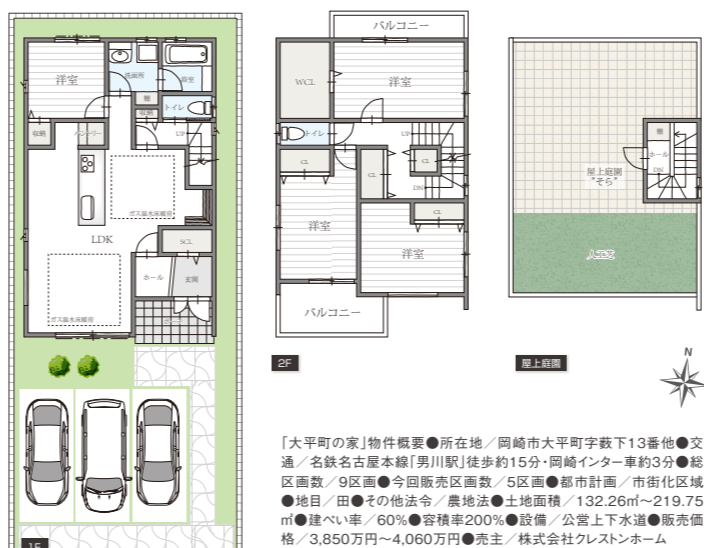
■敷地面積:143.03㎡(43.26坪) ■建物面積:117.62㎡(35.58坪)

19.9帖の広々としたリビングルーム

家族の集うLDKにはガス温水床暖房完備

パントリーやWCLなど収納スペースを豊富に確保

屋上庭園は趣味や家族団楽の場所に最適



【大平町の家】物件概要 ●所在地/岡崎市大平町字下13番地 ●交通/名鉄名古屋本線「男川駅」徒歩約15分・岡崎インター車約3分 ●総区画数/9区画 ●今回販売区画数/5区画 ●都市計画/市街化区域 ●地目/田 ●その他法令/農地法 ●土地面積/132.26㎡~219.75㎡ ●建ぺい率/60% ●容積率200% ●設備/公営上下水道 ●販売価格/3,850万円~4,060万円 ●売主/株式会社 Crest'N Home

B・C棟完成!

利便性に優れた立地に
 Crest'N Home の大平町の家堂々完成!



F棟
価格改定
3,850万円
旧価格公表日:29年9月2日
価格改定日:30年11月19日
建築条件付き自由設計用地
E

屋上庭園「そら」

BBQやスポーツ観戦など**使い方はいろいろ**

駐車3台可の広々間口

並列3台駐車可能で毎日のお出かけを快適に

日当たり良好

A~E棟は**南向き物件**のため日当たり良好

暮らしを支える**施設が徒歩圏内**

スーパー、コンビニ、小中学校が徒歩圏内にすべて集結
岡崎ICも近く、通勤などにも**便利な好立地**

12月までにご成約いただいた方限定

創業40周年記念キャンペーン

50万円相当の商品プレゼント!!

5組様限定

※一部対象外の物件、商品の指定及びサイズ指定がある物件もございます。その他、諸規定がございます。詳しくはスタッフまでお問い合わせください。

今週(祝)(土)(日)はオープンハウス開催! 会場/大平町の家 時間/AM10:00~PM6:00

【東名三好支店】 ☎0120-138-130



CREST'N
株式会社 Crest'N Home
http://www.creston.co.jp

関連会社 一級建築士事務所 CREST'N DESIGN OFFICE ■リフォーム・リノベーション 株式会社リベア・クレストン
■持株会社 有限会社エムジンコーポレーション ■介護付老人ホーム 株式会社アルヴィックス ■株式会社リアリス

宅地建物取引業登録 愛知県知事(第)第17534号 建設業許可登録(第-27)第101276号 一級建築士事務所 愛知県知事(イ-29)第11616号 (財)性能保証住宅登録機構1-12301
第006546号 (公)愛知県宅地建物取引業協会 東海不動産公正取引協議会加盟 (一社)東海住宅産業協会正会員 (一社)日本住宅建設協会正会員

〒470-0224 みよし市三好町中島137-1
■東名三好支店 □名古屋東支店 □三河安城支店
□神宮東ハウジングセンター □名古屋本社



岡崎市丸山町の家Ⅱ
A・B棟

堂々完成

全31区画のビッグコミュニティ



丸山町の家 オススメポイント

- 1 全棟南向き物件で日当たり良好。
- 2 分譲地内は通り抜けできないため交通量が少なく安全。
- 3 今なら間取り変更相談可能。
- 4 全区画駐車2台以上可能。
- 5 男川小学校(徒歩約8分)・美川中学校(徒歩約2分)の安心な環境。

A棟 4LDK

■敷地面積:132.24㎡(40.00坪)
■建物面積:112.64㎡(34.07坪)



B棟 4LDK

■敷地面積:132.24㎡(40.00坪)
■建物面積:111.32㎡(33.67坪)



■【岡崎市丸山町の家Ⅱ】物件概要 ●所在地/愛知県岡崎市丸山町字上地畑30-4 ●交通/名鉄名古屋本線「美合駅」車約4分 ●学区/男川小学校・美川中学校校区 ●用途地域/準工業地域 ●建ぺい率/60% ●容積率/200% ●総区画数/14区画 ●今回販売区画数/7区画 ●土地面積/132.24㎡ ●分譲価格/3,460万円 ●道路/北側・南側5m、東側・西側約5m公道に接する ●設備/公営上下水道・中部電力・東邦ガス ●完成日/平成30年11月完成予定 ●建築確認番号/第16-S0300号 ●取引態様/売主 ●売主/株式会社 Crest'N Home

Crest'N Home こだわりの仕様設備。

Living	Kitchen	Bathroom
ガス温水床暖房2ヶ所 空気を汚さず、風を出して埃などを舞い上げる事もなく安心してお使いいただけます。足元からポカポカ	食器洗浄機 スイッチひとつで洗浄からすすぎ、乾燥までを自動運転。忙しい奥様には嬉しい機能です。	浴室暖房 浴室暖房乾燥機により冬のヒートショック予防などに役立ちます。
ワックスレス高耐久フローリング 擦り傷やキャスターに強い高耐久性フローリングを採用。さらにワックス不要でメンテナンスが軽減され、約15cm幅の幅広フローリングで高級感を演出します。	ガラストップコンロ 傷が付きにくく熱に強いガラストップ採用。自動消化機能や温度調節機能SIセンサーコンロを採用	節水式シャワーヘッド 一般のシャワーヘッドより、20%の節水効果(当社比)さらに手元スイッチでオン・オフの切り替え可能
Low-E 複層ガラス 室外側に特殊金属膜のコーティングを施し一般複層ガラスに比べ約1.7倍の遮熱効果を発揮します。	ユーティリティシンク E-type 作業効率がアップし、作業スペースも拡大。シンクの有効活用を実現	くるりんポイ排水口 浴槽排水を利用して排水口内にうずを発生させヘアキャッチャー内でゴミをまとめます。
スタイリッシュ High Door ドアの高さが約2.4mあり、一般のドアに比べ開放感を感じるスタイリッシュなデザインのドアです。	ホーローキッチンパネル 下地が鋼板のためマグネットに対応しており、お手入れも簡単で耐火性能にも優れています。	サーモバス 4時間経過しても約25℃しか温度が低下しない抜群の保温性能。「断熱材」と「断熱ふろふた」で追いだきなど保温に使うエネルギーも抑えます。

丸山町の家・大平町の家 現地ご案内

丸山町の家Ⅱ 近隣MAP
丸山町の家Ⅱ 現地
大平町の家 近隣MAP
大平町の家 現地

高価買取 住み替えの場合、現在ご所有の不動産を
下取り保証いたします。

仲介手数料0円
仮住まい費用0円

会場/岡崎市丸山町の家Ⅱ 【東名三好支店】 ☎0120-138-130
平日オープンハウスも開催中! ※担当者が不在の場合はお問い合わせください。 〒470-0224 みよし市三好町中島137-1 TEL (052) 715-7900 http://www.creston.co.jp



CREST'N
株式会社 Crest'N Home