

新 / 発 / 売

屋上庭園付き住宅 中村区 向島町の家

屋上庭園が広げる都会の自由空間。
考え抜かれた生活動線で、
住み心地の良さを体感。



都会の生活でも妥協はしたくない。
眩しい日を浴び、風を感じ、満点の星空を見上げる。
他には無い個性。
私には屋上庭園”そら”がある。

ここにしか無い価値ある邸宅

- 屋上庭園”そら”付き
- ガス温水床暖房 2ヶ所設置
- SCL、WCL、全室収納充実の邸宅

唯一無二、個性が光る新生活

●広告作成年月日/平成30年8月9日 ●広告有効期間/平成30年8月31日

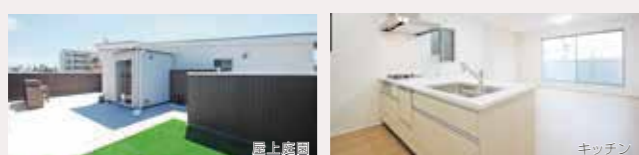


中村区 向島町の家

唯一無二、個性が光る新生活

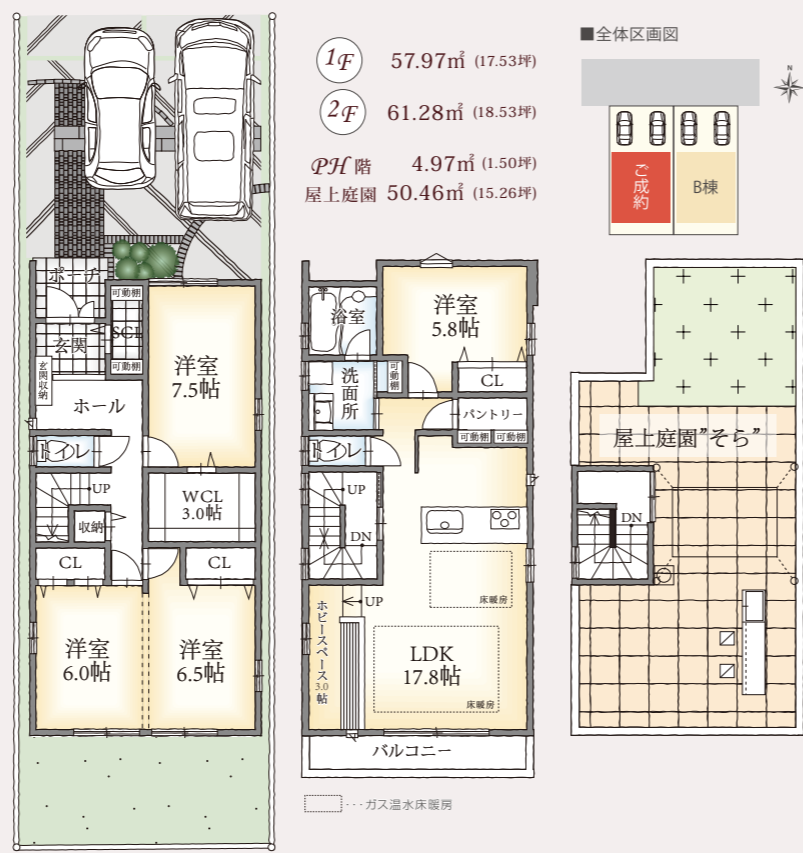
B棟 屋上庭園のある暮らしで、人生はもっと楽しくなる。
■ 土地面積 124.22㎡ (37.58坪) ■ 延床面積 124.22㎡ (37.57坪) **4,980万円**

- 4LDK
- WCL ウォークインクロー
- SCL シューズクロー
- パントリー
- ホブスペース
- 屋上庭園”そら”
- LD床暖房
- 駐車2台可



LIFE INFORMATION

- 交通機関
 - 地下鉄東山線「岩塚」駅 徒歩約10分(800m)
 - 市バス「向島五丁目」駅徒歩約3分(240m)
 - 稲葉地小学校 徒歩約13分(1000m)
 - 豊正中学校 徒歩約5分(370m)
 - 飯田幼稚園 徒歩約1分(70m)
- 買い物施設
 - ザビッグ向島店 徒歩約2分(140m)
 - パレマルシェ中村店 徒歩約2分(150m)
 - ファミリーマート岩塚本店 徒歩約5分(390m)
 - Vドラッグ二瀬店 徒歩約2分(140m)



■「中村区 向島町の家」物件概要 ●所在地/名古屋市中村区向島町四丁目23番8 ●交通/地下鉄東山線「岩塚」駅徒歩約10分 ●地目/宅地 ●用途地域/第一種中高層住居専用地域 ●その他法令/準防火地域 ●20m高度地区 ●緑化地域 ●建ぺい率/60% ●容積率/200% ●総区画数/2区画 ●今回販売区数/1区画 ●土地面積/128.42㎡ ●建物面積/124.22㎡ ●分譲価格/4,980万円 ●設備/公営上下水道・都市ガス・中部電力 ●接続状況/北側幅員約5.45mの公道に接続 ●完成/平成30年7月完成済即入居可 ●建築確認番号/KS118-0510-00059号 ●取引様態/売主 ●売主/株式会社クレストホーム

B棟 中村区 稲西町の家

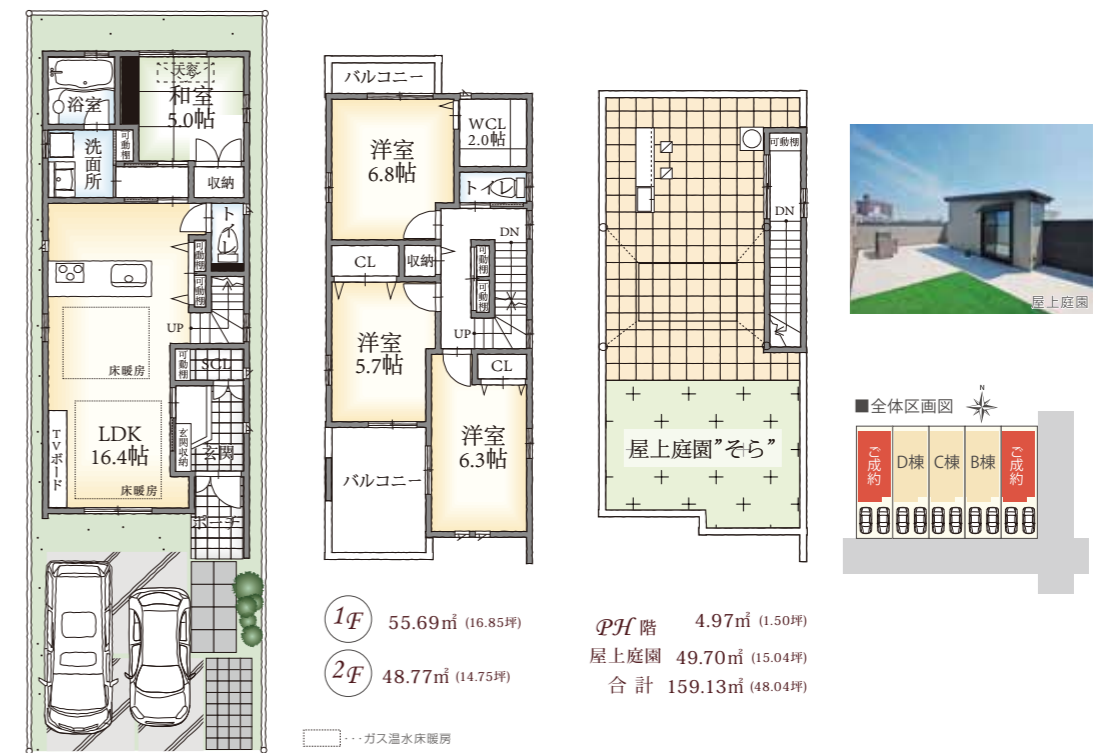
稲西小学校・豊正中学校区

■ 土地面積 105.99㎡ (32.06坪) ■ 延床面積 109.43㎡ (33.10坪)

3,985万円

- 4LDK
- WCL ウォークインクロー
- SCL シューズクロー
- 稀少な和室
- 2面バルコニー
- 屋上庭園”そら”
- LD床暖房
- 駐車2台可

屋上庭園で広がる都会の自由空間。考え抜かれた生活動線



■「中村区 稲西町の家」物件概要 ●所在地/名古屋市中村区稲西町73番2 ●交通/地下鉄東山線「中村公園」駅徒歩約7分 ●地目/宅地 ●用途地域/第一種住居地域 ●その他法令/準防火地域 ●31m高度地区 ●緑化地域 ●建ぺい率/60% ●容積率/200% ●総区画数/5区画 ●今回販売区数/2区画 ●土地面積/B棟105.99㎡、C棟105.98㎡ ●建物面積/B棟109.43㎡、C棟111.90㎡ ●分譲価格/3,985万円 ●設備/公営上下水道・都市ガス・中部電力 ●接続状況/南側幅員約6.0mの公道に接続 ●完成/平成30年8月完成済即入居可 ●建築確認番号/第KS117-0510-03873号、第KS117-0510-03874号 ●取引様態/売主 ●売主/株式会社クレストホーム

今週(土)はオープンハウス開催!

平日オープンハウスも開催中! ※担当者が不在の場合はお問い合わせください。

●お問合せはこちらまで ホーム 良いな ホーム
0120-46-47-46

ホームページ <http://www.crestn.co.jp>
クレストンホーム 検索

CREST'N 株式会社クレストンホーム
受付時間 AM10:00~PM6:00 [定休日/火・水曜日]

