

中村区 同朋大学南の家 I・II

私らしく、美しく暮らす家。

Premium residence

明るい日差しが差し込む広々LDK
豊富な収納スペースが使い勝手の良さを感じさせてくれる。
家族のいいね！がしっかり詰まった
クレストンクオリティの家

考え抜かれた生活動線で、
住み心地の良さを体感。



選ばれた地に価値ある邸宅

今週(土)(日)は現地内覧会開催!

会場 同朋大学南の家I・II・中村公園西の家 時間 AM10:00~PM6:00

OVER THE SATISFACTION
満足、その先へ。

私らしさが映える。個性的な4つのステージ

●広告作成年月日/平成30年8月9日 ●広告有効期間/平成30年8月31日

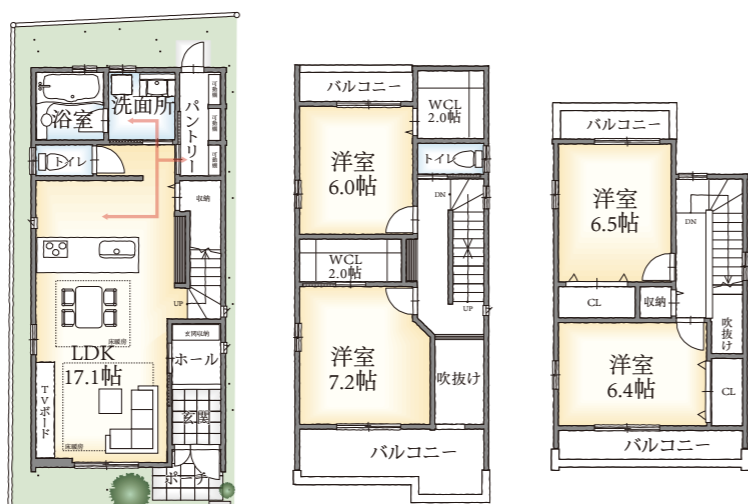


中村区 同朋大学南の家 I

稀少な「南向き」で明るい高機能住宅!

考え抜かれた生活動線で、住み心地の良さを体感。 岩塚小学校・御田中学校学区
■土地面積 93.36㎡ (28.24坪) ■延床面積 117.35㎡ (35.49坪) 価格改定 3,780万円

- 4LDK WCLウォークインクローク
- パントリー 吹き抜け
- LD床暖房 駐車2台可



1F 47.43㎡ (14.34坪)
2F 37.87㎡ (11.45坪)
3F 32.05㎡ (9.69坪)
合計 117.35㎡ (35.49坪)

Premium Residence



■「中村区 同朋大学南の家I」物件概要 ●所在地/名古屋市東区宮塚町50番1.2 ●交通/地下鉄東山線「岩塚」駅自転車約6分 ●地目/宅地 ●用途地域/第二種中高層住居専用地域 ●その他法令/準防火地域・20m高度地区・緑化地域 ●建ぺい率/60% ●容積率/200% ●総区画数/2区画 ●今回販売区数/2区画 ●土地面積/93.36㎡~95.10㎡ ●建物面積/115.12㎡~117.35㎡ ●分譲価格/3,780万円~3,985万円 ●設備/公営上下水道・都市ガス・中部電力 ●接道状況/南側幅員約4.54mの公道に接道 ●完成/完成済即入居可 ●建築確認番号/第16-S0742号地 ●取引様態/売主 ●売主/株式会社クレストンホーム



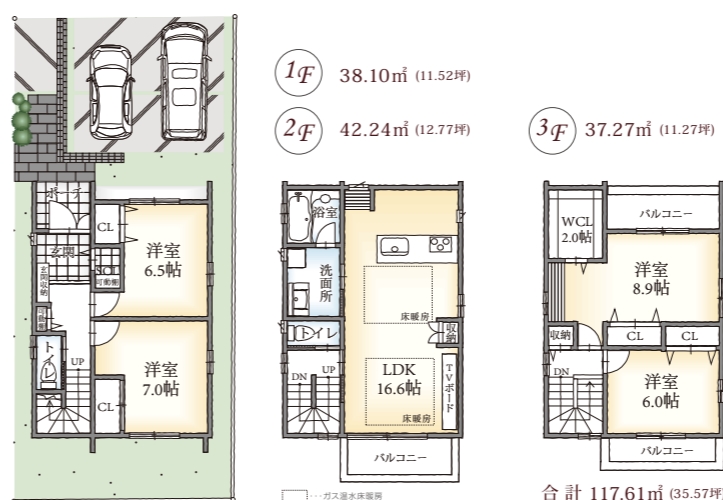
中村区 同朋大学南の家 II

箱西小学校・豊正中学校区 価格改定 4,195万円

■土地面積 102.38㎡ (30.96坪) ■延床面積 117.61㎡ (35.57坪)

- 4LDK WCLウォークインクローク SCLシューズクローク 2面バルコニー LD床暖房 駐車2台可

全室6帖以上の広々4LDK



■「中村区 同朋大学南の家II」物件概要 ●所在地/名古屋市東区西宮町66番1.2 ●交通/地下鉄東山線「岩塚」駅自転車約6分 市バス「荒輪井」停留所徒歩約2分 ●地目/宅地 ●用途地域/第一種中高層住居専用地域 ●その他法令/準防火地域・20m高度地区・緑化地域 ●建ぺい率/60% ●容積率/200% ●総区画数/2区画 ●今回販売区数/2区画 ●土地面積/102.38㎡ ●建物面積/117.61㎡~123.13㎡ ●分譲価格/4,195万円~4,280万円 ●設備/公営上下水道・都市ガス・中部電力 ●接道状況/北側幅員約6.1mの公道に接道 ●完成/完成済即入居可 ●建築確認番号/第17-S0283号地 ●取引様態/売主 ●売主/株式会社クレストンホーム

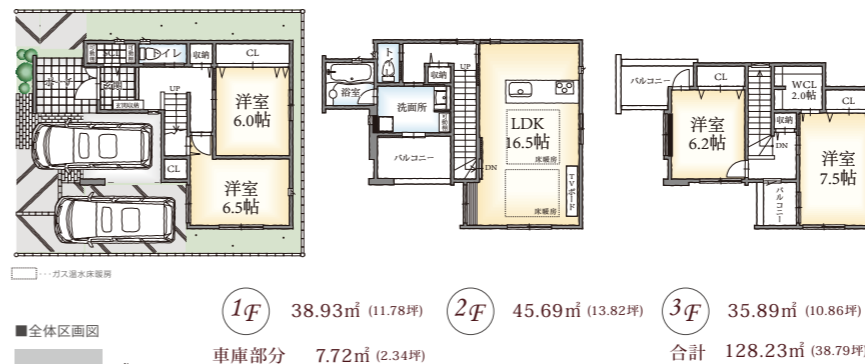
中村区 中村公園西の家

稲葉地小学校・豊正中学校区 価格 4,260万円

■土地面積 94.93㎡ (28.71坪) ■延床面積 128.23㎡ (38.78坪) ※車庫部分7.72㎡含む

- 4LDK WCLウォークインクローク SCLシューズクローク ビルトインガレージ LD床暖房 駐車2台可

豊富な収納力、全室6帖以上の洋室
雨の日でもらくらく!ビルトインガレージ完備



■「中村区 中村公園西の家」物件概要 ●所在地/中村区草薙町三丁目34番1.2 ●交通/地下鉄東山線「中村公園」駅自転車約4分 市バス「上町」停留所徒歩約4分 ●地目/宅地 ●用途地域/第二種中高層住居専用地域 ●その他法令/準防火地域・20m高度地区・緑化地域 ●建ぺい率/60% ●容積率/200% ●総区画数/2区画 ●今回販売区数/1区画 ●土地面積/94.93㎡ ●建物面積/128.23㎡ ●分譲価格/4,260万円 ●設備/公営上下水道・都市ガス・中部電力 ●接道状況/西側幅員約7.3mの公道に接道 ●完成/完成済即入居可 ●建築確認番号/第17-S0248号地 ●取引様態/売主 ●売主/株式会社クレストンホーム

1F 38.93㎡ (11.78坪) 2F 45.69㎡ (13.82坪) 3F 35.89㎡ (10.86坪)
車庫部分 7.72㎡ (2.34坪) 合計 128.23㎡ (38.79坪)

今週(土)(日)はオープンハウス開催!

平日オープンハウスも開催中! ※担当者が不在の場合はお問い合わせください。

●お問合せはこちらまで ホーム 良いな ホーム
0120-46-47-46

ホームページ <http://www.creston.co.jp>
クレストンホーム 検索

CREST'N 株式会社クレストンホーム
受付時間 AM10:00~PM6:00 [定休日:水・火・曜日]



※MAPCODEはカーナビで近路まで案内するためのものです。また、カーナビの機種によっては表示されない場合もございますのでご了承ください。[マップコード]および[MAPCODE]は販売店の登録商標です。[マップコード]は建築中物件です。近隣施設の住所よりコードを作成しております。予めご了承ください。●営業時間:10時~18時(土・日・祝日) ●営業場所は営業時間内のみです。●広告作成年月日/平成30年8月9日 ●広告有効期間/平成30年8月31日