

中村区 八社小学校北の家

考え抜かれた生活動線で、住み心地の良さを体感。



充実した収納、動きやすい家事動線
広々としたリビング、成長に合わせた子供部屋、
生活しやすいライフスタイルにこだわったら
この家になりました。

ガス温水床暖房標準装備

選ばれた地に価値ある邸宅

- 屋上庭園”そら”付き
- ガス温水床暖房 2ヶ所設置
- SCL、WCL、全室収納充実の邸宅

新しいライフステージが始まります。

● 広告作成年月日/平成30年8月9日 ● 広告有効期間/平成30年8月31日



中村区 八社小学校北の家

新しいライフステージが始まります。

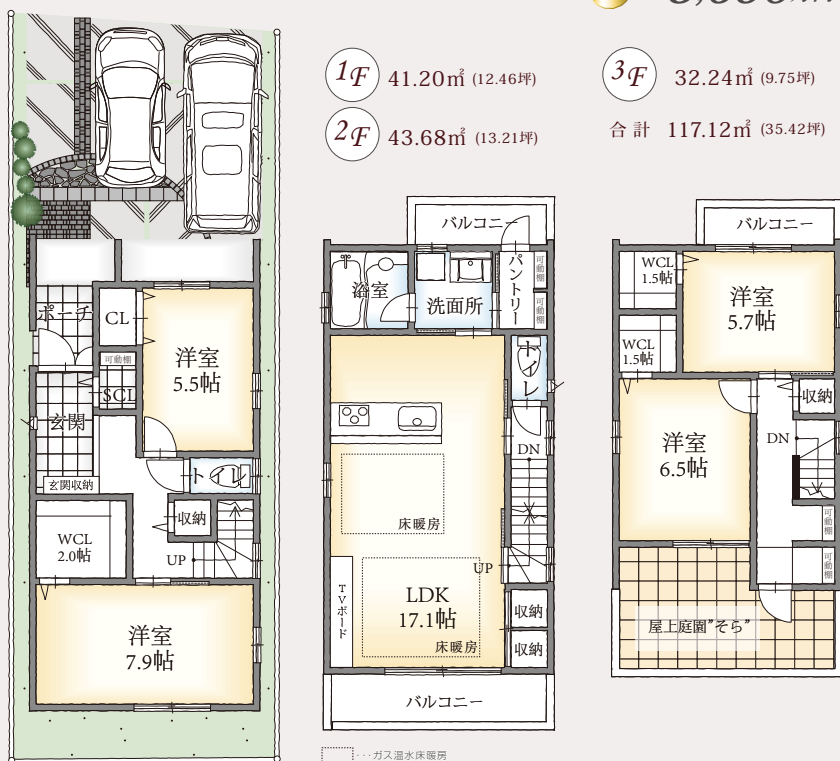
考え抜かれた生活動線で、住み心地の良さを体感。

八社小学校・御田中学校区

- 土地面積 89.96㎡ (27.21坪)
- 延床面積 115.76㎡ (35.01坪)

販売価格 **3,690万円**

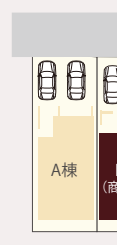
- 4LDK
- WCL ウォークインクローク
- SCL シューズクローク
- 屋上庭園”そら”
- LD床暖房
- 駐車2台可



八社小学校北の家 現地案内図



■ 全体区画図



カーナビでお越しの際は
右記住所を入力して
ご来場ください。

名古屋市東区八社
1丁目18-1
4 251 009*13



■「中村区 八社小学校北の家」物件概要 ●所在地/名古屋市中村区八社1丁目18番1.3 ●交通/東山線/JR/近鉄「八田駅」徒歩 自転車6分 ●地目/宅地 ●用途地域/第二種中高層住居専用地域 ●その他法令/準防火地域・20m高度地区・緑化地域 ●建ぺい率/60% ●容積率/200% ●総区画数/2区画 ●今期販売区数/2区画 ●土地面積/89.96㎡ ●建物面積/115.76㎡ ●分譲価格/3,690万円 ●設備/公営上下水道・都市ガス・中部電力 ●接道状況/北側幅員約4.0mの公道に接道 ●完成/平成30年7月完成即入居可 ●建築確認番号/第17-0511号、第17-50590号 ●取引形態/売主 ●売主/株式会社クレストホーム

B棟 中川区 野田小学校北の家

野田小学校・一柳中学校区

- 土地面積 77.83㎡ (23.54坪)
- 延床面積 117.88㎡ (35.66坪) (車庫面積含む)

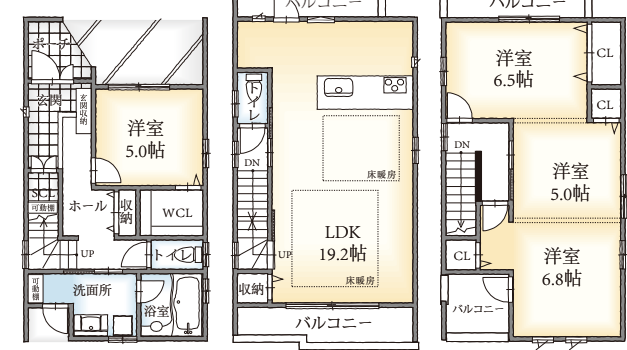
販売価格 **3,590万円**

- 4LDK
- WCL ウォークインクローク
- SCL シューズクローク
- LD床暖房
- 駐車2台可

地下鉄東山線・近鉄・JR線
「八田」駅まで徒歩8分の好立地

- 1F 33.80㎡ (10.23坪)
- 2F 37.52㎡ (11.35坪)
- 3F 38.62㎡ (11.68坪)

車庫部分 7.94㎡ (2.41坪)



■「中川区 野田小学校北の家」物件概要 ●所在地/名古屋市中川区野田町一丁目29 ●交通/地下鉄東山線/近鉄/JR線「八田」駅徒歩約8分 ●地目/宅地 ●用途地域/第一種住居地域 ●その他法令/準防火地域・31m高度地区・緑化地域 ●建ぺい率/60% ●容積率/200% ●総区画数/3区画 ●今期販売区数/2区画 ●土地面積/77.83㎡ ●建物面積/117.88㎡ ●分譲価格/3,590万円 ●設備/公営上下水道・都市ガス・中部電力 ●接道状況/北側幅員約5.45mの公道に接道 ●完成/完成済即入居可 ●建築確認番号/第17-S0127号他 ●取引形態/売主 ●売主/株式会社クレストホーム

中村区 横井町の家

八社小学校・御田中学校区

- 土地面積 73.68㎡ (22.28坪)
- 延床面積 117.44㎡ (35.52坪)

販売価格 **3,485万円**

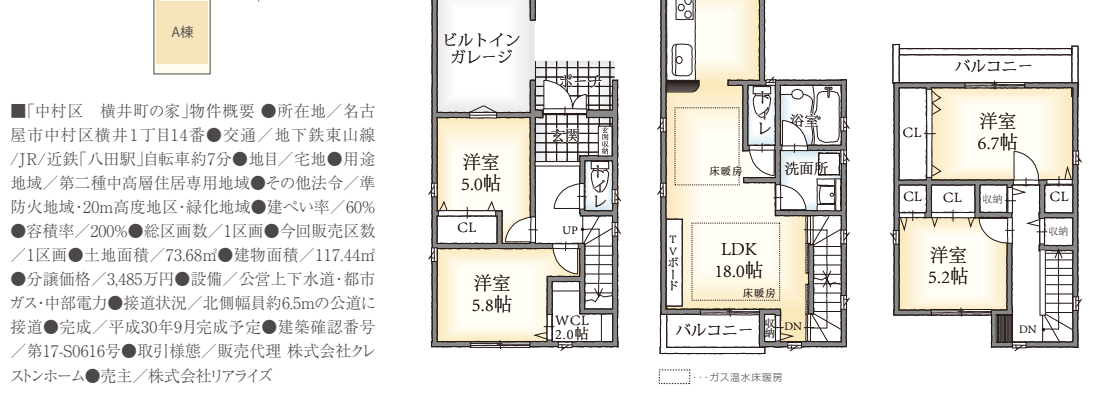
- 4LDK
- WCL ウォークインクローク
- ビルトインガレージ
- LD床暖房
- 駐車2台可

■ 全体区画図



- 1F 32.13㎡ (9.73坪)
- 2F 41.41㎡ (12.53坪)
- 3F 33.96㎡ (10.28坪)

車庫部分 9.94㎡ (3.00坪)



■「中村区 横井町の家」物件概要 ●所在地/名古屋市中村区横井町一丁目14番 ●交通/地下鉄東山線/JR/近鉄「八田駅」徒歩約7分 ●地目/宅地 ●用途地域/第二種中高層住居専用地域 ●その他法令/準防火地域・20m高度地区・緑化地域 ●建ぺい率/60% ●容積率/200% ●総区画数/1区画 ●今期販売区数/1区画 ●土地面積/73.68㎡ ●建物面積/117.44㎡ ●分譲価格/3,485万円 ●設備/公営上下水道・都市ガス・中部電力 ●接道状況/北側幅員約6.5mの公道に接道 ●完成/平成30年9月完成予定 ●建築確認番号/第17-S0616号 ●取引形態/販売代理 株式会社クレストホーム ●売主/株式会社アライズ

今週(土)(日)はオープンハウス開催!

●お問合せはこちらまで
0120-46-47-46

ホームページ <http://www.creston.co.jp>

クレストンホーム 検索

CREST'N 株式会社クレストンホーム
受付時間 AM10:00~PM6:00 [定休日/水曜日]

本社 〒453-0834 名古屋市中村区豊国通2-28-1 ☎ 052-412-8555

関連会社 ■CREST'N DESIGN OFFICE 一級建築士事務所 ■リフォーム・リノベーション 株式会社リペア・クレストン
■株式会社アルフィックス ■株式会社アライズ ■株式会社エムジンコーポレーション

※MAPCODEはカーナビで近隣までご案内するためのものです。また、カーナビの機種によっては表示されない場合がございますのでご了承ください。*「MAPCODE」は弊社データベースに登録されたものです。*MAPCODEは建築中物件です。近隣施設は住所より作成しております。予めご了承ください。*距離・所要時間は、地図上での概算です。なお、徒歩時間は分速80m、自転車時間は分速270mで計算し、信号等による待ち時間は含みません。

● 広告作成年月日/平成30年8月9日 ● 広告有効期間/平成30年8月31日