

向島の家

新価格発表 A邸 4LDK ~~旧分譲価格 (税込) 4,230万円~~ **新分譲価格 (税込) 4,088万円** ※旧分譲価格公表日/平成23年9月3日 ※新分譲価格公表日/平成24年1月21日

B邸 4LDK ~~旧分譲価格 (税込) 4,230万円~~ **新分譲価格 (税込) 4,130万円** ※旧分譲価格公表日/平成23年9月3日 ※新分譲価格公表日/平成24年1月21日

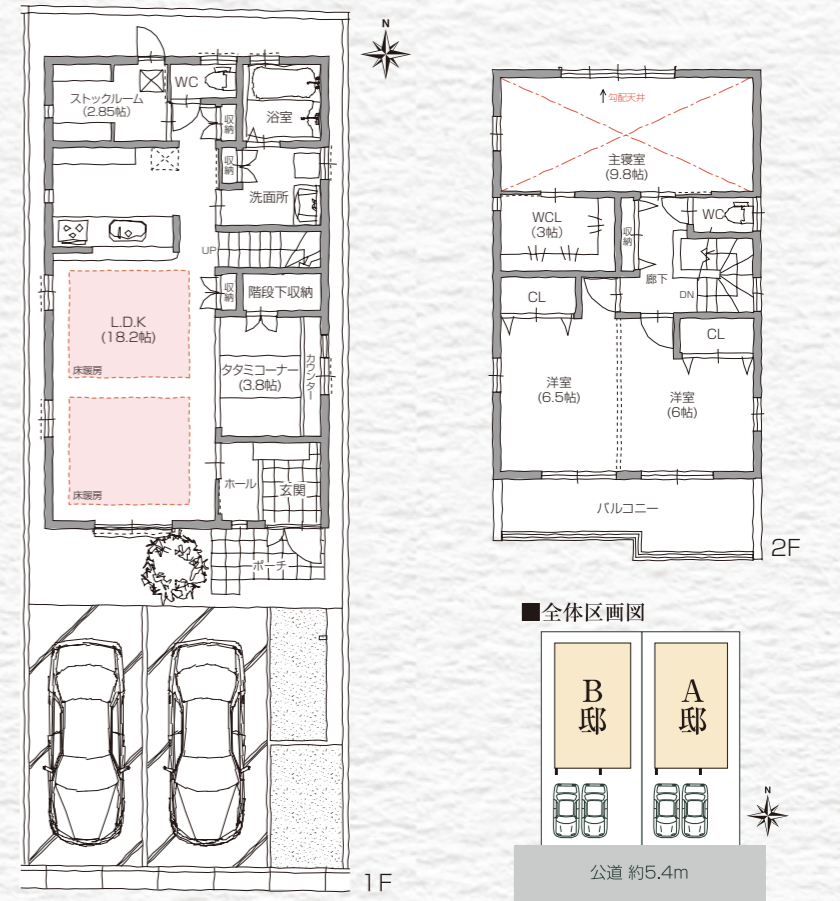
駅近生活

- 地下鉄東山線 中村公園駅 徒歩12分
- 敷地ゆったり37坪
- 南面道路にて 陽当り良好

A邸 4LDK+WCL 駐車2台可
敷地面積 124.35㎡(37.61坪)
○建物延床面積/113.04㎡(34.19坪)
新分譲価格 4,088万円(税込)

土地	建物	外構
消費税	地盤改良	住宅瑕疵保険

稲葉地小学校・豊正中学校



長い時をともに刻む、住居。

この土曜日・日曜日、4現地ご案内会開催

●会場: 向島町・長箴町・稲葉地小東・稲葉地町4丁目 中村区各現地
●時間: AM10:00~PM5:00

CREST'N 株式会社クレストンホーム
■名古屋本社 □三河安城支店 □東名三好支店
本社/〒453-0834 名古屋市中村区豊国通2-28-1 TEL(052)412-8555 FAX(052)412-7776

お問い合わせはこちらまで
0120-46-4746 <http://www.creston.co.jp>



中村区 稲葉地小東の家

3LDK+小屋裏収納 駐車2台可
D邸 分譲価格 **3,480万円(税込)**
○敷地面積/100.40㎡(30.37坪)
○建物延床面積/102.29㎡(30.93坪)

土地	建物	外構	消費税	地盤改良	住宅瑕疵保険
----	----	----	-----	------	--------

稲葉地小学校・豊正中学校

駅近生活
地下鉄 徒歩圏内の好立地

カーナビは 名古屋市中村区草薙町2丁目47

■中村区 稲葉地小東の家|物件概要 ●所在地/名古屋市中村区草薙町2丁目47.48より分譲 ●交通/地下鉄東山線「中村公園」駅徒歩約10分 ●販売戸数/4戸 ●今販売戸数/3戸 ●構造/木造在来工法2階建 ●敷地面積/100.40㎡ ●建物面積/102.29㎡ ●延床面積/102.29㎡ ●販売価格/3,480万円 ●延床面積/102.29㎡ ●用途/住宅 ●近隣商業地 ●建ぺい率/80% ●容積率/200% ●接道(全体)/北側幅員7.2m・東側幅員10.9m公道に接道 ●水道/公営水道 ●ガス/都市ガス ●電気/中部電力 ●汚水・雑排水/公共下水道 ●建築確認番号/第10-S0421号 ●完成済/即入居可 ●取引価格/売主 ●売主/株式会社クレストンホーム



中村区 稲葉地町4丁目の家

4LDK+小屋裏収納 駐車2台可
B邸 分譲価格 **3,480万円(税込)**
○敷地面積/99.69㎡(30.15坪)
○建物延床面積/104.20㎡(31.51坪)

土地	建物	外構	消費税	地盤改良	住宅瑕疵保険
----	----	----	-----	------	--------

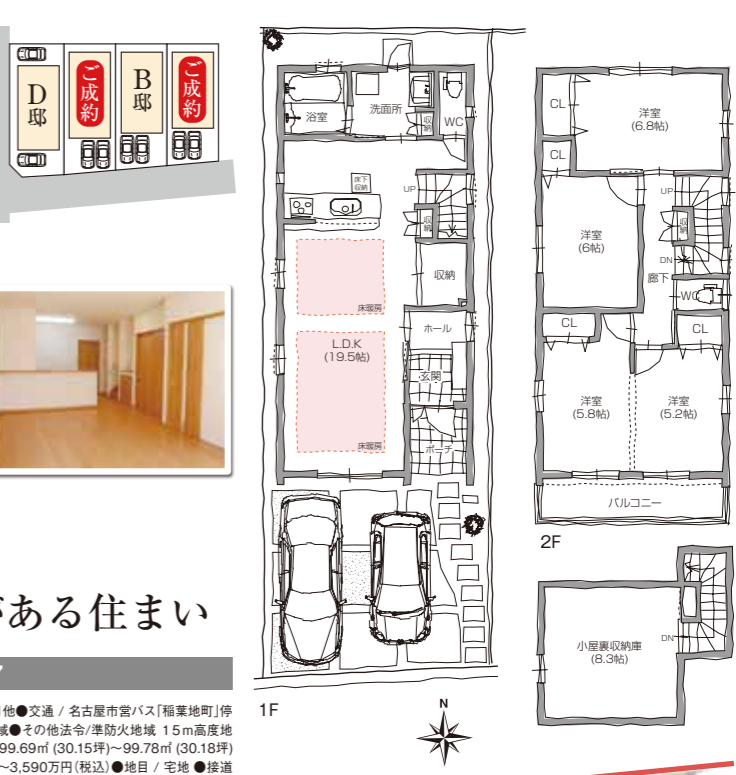
稲西小学校・豊正中学校

ゆったり生活
住環境施設に恵まれた好立地

将来間仕切が可能な洋室と
8.3帖の大型小屋裏収納がある住まい

カーナビは 名古屋市中村区稲葉地町4丁目27

■中村区 稲葉地町4丁目の家|物件概要 ●所在地/名古屋市中村区稲葉地町4丁目27番1棟 ●交通/名古屋バス「稲葉地町」徒歩約2分 ●全販売戸数/4戸 ●販売戸数/2戸 ●用途/住宅 ●第2種中高層住居専用地域 ●その他/補助火災機 1.5m高窓 地盤強化地盤 ●建ぺい率/60% ●容積率/200% ●区画に於いて160%有り ●土地面積/99.69㎡(30.15坪) ●延床面積/104.20㎡(31.51坪) ●建物面積/104.20㎡(31.52坪) ●販売価格/3,480万円(税込) ●延床面積/104.20㎡(31.51坪) ●用途/住宅 ●近隣商業地 ●建ぺい率/80% ●容積率/200% ●接道(全体)/北側幅員約3.9mの公道に開口21.6mに接する ●主要設備/公営上下水道・都市ガス(東邦ガス)・中部電力 ●完成済/即入居可 ●建築確認番号/第10-S0415号 ●取引価格/売主 ●売主/株式会社クレストンホーム



中村区 長箴の家 限定1邸

4LDK+ウォークインクローゼット 駐車2台可
C邸 敷地面積 **110.80㎡(33.51坪)**
○建物延床面積/115.35㎡(34.89坪)
分譲価格 **4,130万円(税込)**

土地	建物	外構	消費税	地盤改良	住宅瑕疵保険
----	----	----	-----	------	--------

稲葉地小学校・豊正中学校

駅近生活
地下鉄徒歩圏内の好立地

カーナビは 名古屋市中村区長箴町5丁目3番

■中村区 長箴の家|物件概要 ●所在地/名古屋市中村区長箴町5丁目3番 ●交通/地下鉄東山線「中村公園」駅徒歩約5分 ●構造/木造在来工法2階建 ●土地面積/110.80㎡(33.51坪) ●建物面積/115.35㎡(34.89坪) ●分譲価格/4,130万円(税込) ●用途/住宅 ●近隣商業地 ●第2種中高層住居専用地域 ●建ぺい率/60% ●容積率/200% ●接道/南側幅員7.3m公道に接道 ●建築確認番号/第10-S0209号 ●設備/中部電力・都市ガス・公営上下水道 ●完成済/即入居可 ●取引価格/売主 ●売主/株式会社クレストンホーム

