

# CREST'N Active & Relax

## Active アクティブ

### 中村区中村公園駅南Ⅱの家

駅近生活。地下鉄東山線中村公園駅徒歩3分。  
名駅・栄アクセス良好。

## Relax リラックス

### 中村区日比津町4丁目の家

閑静な住宅街に佇むこだわりの邸宅。  
敷地ゆったり47.92坪。

◆掲載の写真は中村区日比津町4丁目 現地にて撮影

## この土曜日・日曜日、現地ご案内会開催

●会場：中村区日比津町4丁目、中村区中村公園駅南Ⅱ 各現地 ●時間：AM10:00~PM5:00

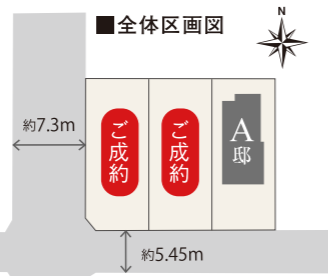
produced by **CREST'N**



### 中村区 中村公園駅南Ⅱ

千成小学校・豊国中学校

**A邸**  
4LDK+ウォークインクローゼット  
駐車2台可  
敷地 **115.71m<sup>2</sup>(35.00坪)**  
○建物延床面積/105.59m<sup>2</sup>(31.93坪)  
分譲価格 **4,380万円(税込)**



※現地にて撮影

**限定1邸**

南面道路にて陽当たり良好。駐車場2台並列可。



地下鉄東山線  
「中村公園」駅  
徒歩約**3分**



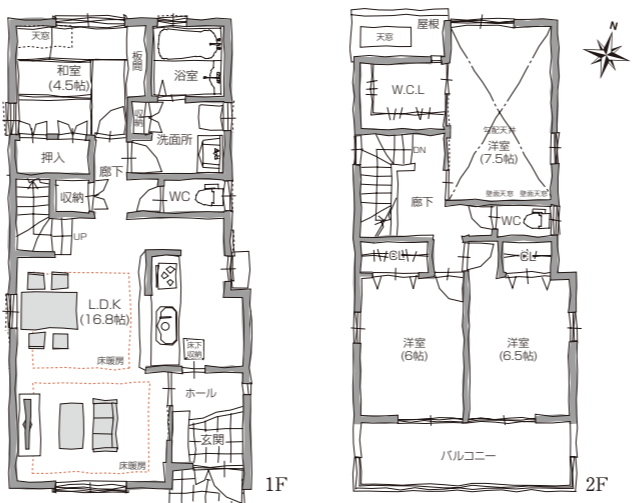
アオキスーパー  
徒歩約**5分**



三菱東京UFJ銀行  
徒歩約**5分**

#### Life Information

- | 駅・バス停   | 医療機関   |
|---|--|
| <ul style="list-style-type: none"> <li>地下鉄東山線「中村公園」駅……徒歩約3分(約240m)</li> <li>市バス「中村公園」バスターミナル……徒歩約3分(約240m)</li> </ul>   | <ul style="list-style-type: none"> <li>黒川医院……徒歩約3分(約240m)</li> <li>牧南科医院……徒歩約5分(約400m)</li> <li>太田なごやかクリニック……徒歩約5分(約400m)</li> <li>水野歯科医院……徒歩約4分(約320m)</li> </ul> |
| 教育機関  | 金融機関   |
| <ul style="list-style-type: none"> <li>千成保育園……徒歩約6分(約480m)</li> <li>目吉保育園……徒歩約10分(約800m)</li> <li>千成小学校……徒歩約6分(約480m)</li> <li>豊国中学校……徒歩約20分(約1600m)</li> </ul> | <ul style="list-style-type: none"> <li>三菱東京UFJ銀行……徒歩約5分(約400m)</li> <li>大垣共立銀行……徒歩約4分(約320m)</li> <li>十六銀行……徒歩約3分(約240m)</li> </ul>                                |
| 買物施設  | その他  |
| <ul style="list-style-type: none"> <li>アオキスーパー……徒歩約5分(約400m)</li> <li>スギ薬局……徒歩約9分(約720m)</li> <li>アール……徒歩約14分(約1120m)</li> </ul>                                | <ul style="list-style-type: none"> <li>押木田公園……徒歩約3分(約240m)</li> <li>太閤通八郵便局……徒歩約8分(約720m)</li> </ul>   |
- 各施設への所要時間は地図上での概算です。なお、徒歩時間は分速80mで算出し信号の待ち時間などは含まれておりません。



### 中村区日比津町4丁目

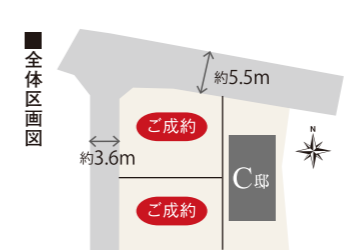
諏訪小学校・日比津中学校

**C邸**  
4LDK+ウォークインクローゼット  
駐車2台可  
敷地 **158.43m<sup>2</sup>(47.92坪)**  
○建物延床面積/118.84m<sup>2</sup>(35.95坪)  
分譲価格 **4,190万円(税込)**



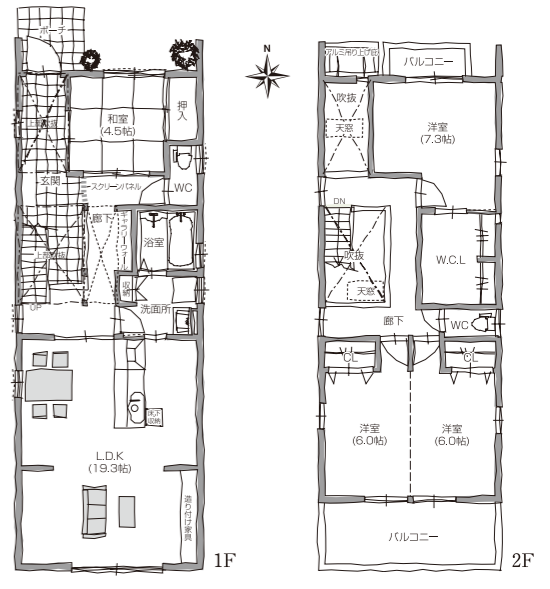
※現地にて撮影

**限定1邸**



#### Life Information

- 地下鉄東山線「本陣」駅……徒歩約15分(約1200m)
- 諏訪小学校……徒歩約5分(約400m)
- 日比津中学校……徒歩約11分(約880m)
- みのり幼稚園……徒歩約6分(約480m)
- 森田保育園……徒歩約12分(約960m)
- サークルK……徒歩約5分(約400m)
- コンツネ……徒歩約10分(約800m)
- セブンイレブン……徒歩約9分(約720m)
- 第三銀行……徒歩約6分(約480m)
- 豊公橋郵便局……徒歩約6分(約480m)



●物件についてのお問い合わせは ☎ **0120-46-4746**

<http://www.creston.co.jp>

宅地建物取引業登録 愛知県知事(4)第17534号 建設業許可登録(敷22)第101276号  
一級建築士事務所 愛知県知事(イ)第11616号(財)性能保証住宅登録機関1-12301  
●006546号(社)愛知県宅地建物取引業協会 東海不動産公正取引協議会加盟  
(社)東海住宅地産協正会員(社)日本住宅建設協会正会員

**CREST'N**  
株式会社 クレスタンホーム

本社/名古屋市中村区豊国通2-28-1/TEL(052)412-8555 ●広告作成/平成24年1月10日 ●広告有効期限/平成24年1月31日 ●先着受付順につき、ご希望の区画が売却済み場合がございます。予めご了承ください。

クレスタンホーム

名古屋本社 □三河安城支店 □東名三好支店